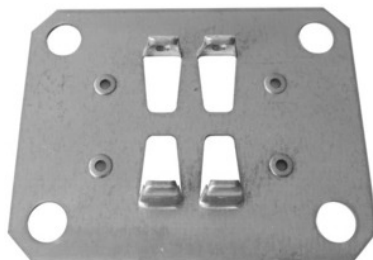


Podwójna stopa zaciskowa dla regału o dużej rozpiętości



Dane zamówienia

Numer katalogowy	990851
GTIN	4004514238627
Klasa artykułu	96P

Opis

Wykonanie:

Ocynkowana łapa zaciskowa podwójna do półek wsadzanych, ukośnych i regałów WS-2000.

Zastosowanie:

Do zabezpieczenia przy ustawianiu.

Pasuje do :

Regały półkowe nr 990500 – 990554, regały biurowe nr 990590 – 990596, regały z ukośnymi półkami nr 990600 – 990602, regały o dużej rozpiętości WS2000 nr 990700 – 990775.

Opis techniczny