

# 95 62 190 T

## Drahtseilsehre mit Befestigungsöse mit Befestigungsöse



- Mit zwei Pressprofilen für Endhülsen an Bowdenhüllen und Endkappen für Drahtseilzüge
- Komfortables Arbeiten durch handliche, schlanke Bauform und innenliegende Öffnungsfeder
- Geschraubtes Gelenk für präzise Messerführung, nachstellbar
- Hohe Übersetzung für kraftsparendes Arbeiten
- Schneidhärte ca. 64 HRC
- Chrom-Vanadin-Hochleistungsstahl, geschmiedet, mehrstufig ölgehärtet
- Zange mit Befestigungsöse zum Anbringen einer Absturzsicherung

Schneidet alle Drahtseile, auch solche mit höchster Festigkeit, sauber und ohne Aufspleißen

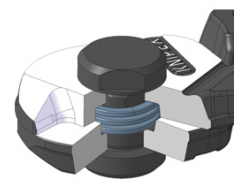
<b>Artikel-Nr.</b>	95 62 190 T
<b>EAN</b>	4003773080206
<b>Kopf</b>	brüniert
<b>Griffe</b>	mit Mehrkomponenten-Hüllen, mit integrierter Befestigungsöse zum Anbringen einer Absturzsicherung
<b>Schneidwert Cu-Kabel, mehrdrähtig (Durchmesser) Ø mm</b>	7,0
<b>Schneidwerte Drahtseil (Durchmesser) Ø mm</b>	5,0
<b>Schneidwerte mittelharter Draht (Durchmesser) Ø mm</b>	4,0
<b>Schneidwerte Pianodraht (Durchmesser) Ø mm</b>	2,5
<b>AWG</b>	7
<b>Länge mm</b>	190
<b>Gewicht netto g</b>	345



Anpressen der Endkappe an das Zugseil



Anpressen der Endhülse an die Bowdenhülle



innenliegende Öffnungsfeder

Technische Änderungen und Irrtümer vorbehalten