

# TECHNISCHES DATENBLATT

RENZO Low ESD S3 No. 725841

Gr. 36 - 50



## KENNZEICHNUNG NACH NORM

Norm für Sicherheitsschuhe EN ISO 20345:2022 S3	<p>Grundanforderung bei S3:  <b>A</b> Antistatik - <b>E</b> Energieaufnahmevermögen im Fersenbereich -  <b>WRU</b> Wasserdurchtritt und Wasseraufnahme - <b>P</b> Durchtrittschutz -            Geschlossener Fersenbereich - Profilierte Laufsohle</p>
Zusatzanforderungen	<p><b>FO FUEL RESISTANCE</b> Kraftstoffbeständigkeit der Sohle</p> <p><b>SR</b> Rutschhemmung auf Keramikfliese mit Glycerin.</p> <p><b>SC SCUFF CAP</b> Die Überkappe erzielt einen gewissen Abrieb.</p> <p><b>LG LADDER GRIP</b> Absatzkante von mind. 10 mm</p>




## FORM

<p>Sicherheitshalbschuh</p>	<p>Form A - Die Höhe vom Schuhoberteil darf bei Größe 42 max. 11,2 cm betragen.</p>
-----------------------------	---

## EINSATZGEBIETE

Einsatzgebiete	<p>In- und Outdoor-Bereiche            Bereiche, wo die Einwirkung von Feuchtigkeit zu erwarten ist (S2)            Bereiche, in denen Gefahren des Eindringens von spitzen und scharfen Gegenständen bestehen (S3)</p> <p>Bereiche, in denen die Gefahr von elektrostatischer Entladung besteht (EGB/ESD)</p>
----------------	--

## AUSSTATTUNGSMERKMALE

ESD - Ausstattung	Dank seiner sehr guten Ableitfähigkeit ist der Schuh für Arbeiten in ESD-sensiblen und elektrostatisch geschützten Bereichen (EPA) geeignet. Die Schuhe erfüllen die Norm 61340-5-1.	
Größen (Unisex Modell)	<ul style="list-style-type: none"> <li>Erweiterter Größenspiegel: lieferbar in Größe 36 - 50</li> </ul>	
Zertifizierung nach DGUV Regel 112-191	<ul style="list-style-type: none"> <li>zertifiziert für orthopädische Einlagen</li> </ul>	
Drei Weiten	Das komfortable Drei-Weiten-System bietet mehr Volumen im Vorfuß-, Rist- und Zehenbereich und verschafft somit jedem Fuß den Raum, den er benötigt.	
Gepolsterter Schaftrand	<ul style="list-style-type: none"> <li>sehr guter Tragekomfort: Der gepolsterte Schaftrand schützt die Achillessehne.</li> </ul>	
Geschlossene, gepolsterte Lasche	<ul style="list-style-type: none"> <li>sehr guter Tragekomfort: Die Lasche beugt Druckstellen vor und verhindert, dass Schmutz in den Schuh eindringt.</li> </ul>	
Reflexmaterial	<ul style="list-style-type: none"> <li>gute Sichtbarkeit im Dunkeln</li> </ul>	
PU-Spitzenschutz (Polyurethan)	<ul style="list-style-type: none"> <li>direkt angespritzter Spitzenschutz</li> <li>besonderer Schutz gegen Abrieb im Bereich der Schuhspitze</li> <li>schützt das Obermaterial in diesem Bereich gegen vorzeitigen Verschleiß</li> </ul>	


## OBERMATERIAL

Rindleder	<ul style="list-style-type: none"> <li>Einsatzbereiche S1/S2/S3</li> <li>natürliches Material</li> <li>widerstandsfähig gegen Abnutzung</li> <li>atmungsaktiv</li> <li>Wasserdurchtritt/-aufnahme gemäß EN ISO 20345 S2</li> </ul>	
-----------	--	--

## FUTTERMATERIAL

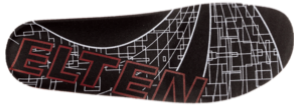
Atmungsaktives Textilfutter	<ul style="list-style-type: none"> <li>klimaregulierend</li> <li>gute Atmungsaktivität</li> <li>hautfreundlich</li> <li>hohe Schweißaufnahme/-abgabe</li> </ul>	
Futterkappentasche	<ul style="list-style-type: none"> <li>Das abriebfeste Mikrofasermaterial ist besonders strapazierfähig und sorgt für angenehmen Tragekomfort.</li> </ul>	

## ZEHENSCHUTZKAPPE

<p>Stahlkappe</p> 	<ul style="list-style-type: none"> <li>Schutz gegen Stoßeinwirkungen von min. 200 Joule und eine Druckbeanspruchung von min. 15 kN</li> <li>dauerhafte Kantenabdeckung zur Abpolsterung</li> <li>ergonomisch geformt</li> <li>angenehme Zehenfreiheit</li> <li>gute Abdeckung des Kleinzehenbereichs</li> </ul>	
---	---	--

## EINLEGESOHLE

Ganzflächige  
Einlegesohle ESD PRO



- ESD-AUSSTATTUNG: Schutz vor elektrostatischer Entladung (electrostatic discharge=ESD). Die ganzflächige, auswechselbare Einlegesohle ist leitfähig und für den Einsatz in ESD-Sicherheitsschuhen gemäß der Normen DIN EN ISO 20345 und DIN EN 61340-5-1 konzipiert.
- Die ganzflächige, auswechselbare Einlegesohle bietet höchsten Tragekomfort für Sicherheitsschuhe.
- Die Einlegesohle hat eine gute Feuchtigkeitsaufnahme und -abgabefunktion und sorgt so für ein angenehmes Fußklima.
- Die enorme Weichheit des PU-Schaums dämpft Stöße beim Auftritt ab und erhöht den Laufkomfort.
- Verbesserung des Schuhklimas durch die offenzellige Struktur des PU-Schaums. Somit bleibt der Fuß immer angenehm trocken.

## BRANDSOHLE

ESD-fähige Softvlies-  
Brandsohle

ESD-Ausstattung: Schutz vor elektrostatischer Entladung (electrostatic discharge=ESD), und zwar ohne den Einsatz von zusätzlichen Hilfsmitteln, welche die Brückenfunktionen zur Laufsohle erfüllen.

- etwa 50 % leichter als vergleichbare Sohlen aus Naturmaterialien
- flexibel und formstabil
- gute Luftdurchlässigkeit
- ausgezeichneter Abriebwiderstand
- hohe Feuchtigkeitsaufnahme
- schnelles Trocknen (quasi über Nacht)

## DURCHTRITTSCHUTZ

Stahlzwischensohle

Bestmöglicher Schutz von unten: Die Zwischensohle aus korrosionsbeständigem Edelstahl entspricht der Norm für Durchtrittschutz EN 12568 und erfüllt darüber hinaus die Zusatzanforderungen des Durchtrittschutzes nach EN ISO 20344 / 20345. Besonders empfehlenswert in Arbeitsbereichen, in denen ein erhöhtes Verletzungsrisiko durch spitze oder scharfe Gegenstände besteht, etwa in der Bauindustrie.

## LAUFSOHLE

Grobstollige  
Zweischichten-Profilsohle  
SAFETY-GRIP



- S-linienförmige Anordnung der Profilblöcke, für ergonomisches Abrollen
- sehr gute Rutschhemmung
- antistatisch

Laufsohle: PU (Polyurethan)

- Farbe: schwarz
- Profiltiefe: 6,0 mm
- abriebfest
- hitzebeständig bis ca. 130°C
- kälteflexibel bis ca. -20°C
- öl- und kraftstoffbeständig

Zwischensohle: PU (Polyurethan)

- Der weiche PU-Kern sorgt für gute Stoßabsorption und hohen Tragekomfort