

TECHNISCHES DATENBLATT

MATTHEW Mid ESD S3 Typ 3 No. 7677103

Gr. 36 - 48



KENNZEICHNUNG NACH NORM

Norm für
Sicherheitsschuhe
EN ISO 20345 S3

Grundanforderung bei S3:
A Antistatik - **E** Energieaufnahmevermögen im Fersenbereich -
FO Kraftstoffbeständig - **WRU** Wasserdurchtritt und Wasseraufnahme -
P Durchtrittschutz - Geschlossener Fersenbereich - Profilierte Laufsohle

Zusatzanforderungen

SRC Rutschhemmend auf Böden aus Keramikfliesen mit Natriumlaurylsulfatlösung (SLS) sowie auf Stahlböden mit Glycerol. SRC ist die bestmögliche Kategorie für einen Sicherheitsschuh nach EN ISO 20345.

FORM

Sicherheitsschnürstiefel



Form B - Die Höhe vom Schuhoberteil muss bei Größe 42 mind. 11,3 cm betragen.





PASSFORM

ERGO-ACTIVE Fußtypensystem	ERGO-ACTIVE Fußtypensystem mit drei Passformvarianten Für jeden Träger den passenden Schuh: Drei Leistentypen berücksichtigen nicht nur die Länge und Breite des Fußes, sondern auch die Zehnlänge, die Fersenweite sowie die Winkelstellung des Fußballens.	
	Fusstyp 1: • für kräftige Füße, kurze Zehnlänge, breite Ballen- & Fersen, weitesteiler Ballenwinkel	
	Fusstyp 2: • für durchschnittlich breite Füße, lange Zehnlänge, mittlere Ballen- & Fersenweite, flacher Ballenwinkel	
	Fusstyp 3: • für schmalere Füße, mittlere Zehnlänge, schmale Ballen- & Fersenweite, mittlerer Ballenwinkel	

EINSATZGEBIETE

Einsatzgebiete	In- und Outdoor-Bereiche Bereiche, wo die Einwirkung von Feuchtigkeit zu erwarten ist (S2) Bereiche, in denen Gefahren des Eindringens von spitzen und scharfen Gegenständen bestehen (S3) Bereiche, in denen die Gefahr von elektrostatischer Entladung besteht (EGB/ESD)
----------------	---

AUSSTATTUNGSMERKMALE

ESD - Ausstattung	Dank seiner sehr guten Ableitfähigkeit ist der Schuh für Arbeiten in ESD-sensiblen und elektrostatisch geschützten Bereichen (EPA) geeignet. Die Schuhe erfüllen die Norm 61340-5-1.	
Zertifizierung nach DGUV Regel 112-191	• zertifiziert für orthopädische Zurichtungen / Einlagen	
Geschlossene, gepolsterte Lasche	• sehr guter Tragekomfort: Die Lasche beugt Druckstellen vor und verhindert, dass Schmutz in den Schuh eindringt.	
Kragenpolsterung	• sehr guter Tragekomfort: Der knöchelumschließende, weich gepolsterte Schaftabschluss sorgt für Stabilität und Halt im Schuh.	
Reflexmaterial	• gute Sichtbarkeit im Dunkeln	
Fersenschlaufe	• schneller in den Schuh hinein: Die Fersenschlaufe erleichtert das Anziehen.	
Lederfreie Ausstattung	• für Lederallergiker geeignet	
Gewinner Plus X Award	Der Plus X Award mit insgesamt sieben Gutesiegeln – der Innovationspreis für Technologie, Sport und Lifestyle – zeichnet Marken für den Qualitäts- und Innovationsvorsprung ihrer Produkte durch eine unabhängige Jury aus. ELTEN versteht sich seit jeher als innovatives Unternehmen und Vorreiter in Sachen Technologien.	


OBERMATERIAL

Hydrophobierte Mikrofaser	<ul style="list-style-type: none">• Einsatzbereiche S2/S3• synthetisches Material• besonders weich• formbeständig• reißfest• schnell trocknend• abriebfest und leicht• Wasserdurchtritt/-aufnahme gemäß EN ISO 20345 S2; zusätzliche Wasserbeständigkeit durch eine spezielle Hydrophobierung des Materials
Hydrophobiertes Textilmaterial	<ul style="list-style-type: none">• Einsatzbereiche S2/S3• synthetisches Material• formbeständig• reißfest• schnell trocknend• abriebfest und leicht• Wasserdurchtritt/-aufnahme gemäß EN ISO 20345 S2; zusätzliche Wasserbeständigkeit durch eine spezielle Hydrophobierung des Materials

FUTTERMATERIAL

Atmungsaktives Textilfutter	<ul style="list-style-type: none">• klimaregulierend• gute Atmungsaktivität• hautfreundlich• hohe Schweißaufnahme/-abgabe
Futterkappentasche	<ul style="list-style-type: none">• Das abriebfeste Mikrofasermaterial ist besonders strapazierfähig und sorgt für angenehmen Tragekomfort.

ZEHENSCHUTZKAPPE

Stahlkappe 	<ul style="list-style-type: none">• Schutz gegen Stoßeinwirkungen von min. 200 Joule und eine Druckbeanspruchung von min. 15 kN• dauerhafte Kantenabdeckung zur Abpolsterung• ergonomisch geformt• angenehme Zehenfreiheit• gute Abdeckung des Kleinzehenbereichs
---	---

EINLEGESOHLE

Semi-orthopädische Einlegesohle ESD 	<ul style="list-style-type: none">• ESD-AUSSTATTUNG: Schutz vor elektrostatischer Entladung (electrostatic discharge=ESD). Die ganzflächige, auswechselbare Einlegesohle ist leitfähig und für den Einsatz in ESD-Sicherheitsschuhen gemäß der Normen DIN EN ISO 20345 und DIN EN 61340-5-1 konzipiert.• Das Fußbett der Sohle ist auf die Passform sowie die natürliche, intakte Längswölbung der Füße abgestimmt.• Die verbesserte Auftrittsämpfung schont den gesamten Bewegungsapparat – vom Fuß bis zur Wirbelsäule.• Verbesserung des Schuhklimas durch die offenzellige Struktur des PU-Schaums. Somit bleibt der Fuß immer angenehm trocken.• Die enorme Weichheit des PU-Schaums dämpft Stöße beim Auftritt ab und erhöht den Laufkomfort.
--	---

DURCHTRITTSCHUTZ

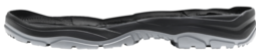
Metallfreier
Durchtrittschutz

Die textile Zwischensohle entspricht der Norm für Durchtrittschutz EN 12568 und erfüllt darüber hinaus die Zusatzanforderungen des Durchtrittschutzes nach EN ISO 20344 / 20345. Das leichte und flexible Material ermöglicht eine bessere Elastizität des Schuhs, was sich besonders bei Arbeiten auf unebenen Untergründen und knienden Tätigkeiten bemerkbar macht.

Die textile Variante bietet eine 100-prozentige Fußabdeckung gegenüber Stahlsohlen (85-prozentiger Schutz aufgrund von Beschränkungen in der Schuhfertigung). Zu 100 Prozent metallfrei und antimagnetisch, gehört dieser Durchtrittschutz zur Ausstattung eines Sicherheitsschuhs.

LAUFSOHL

Zweischichten-Profilsohle
ERGO-ACTIVE



- sehr gute Rutschhemmung
- antistatisch

Laufsohle: PU (Polyurethan)

- Farbe: lichtgrau
- Profiltiefe: 4,0 mm
- abriebfest
- hitzebeständig bis ca. 130°C
- kälteflexibel bis ca. -20°C
- öl- und kraftstoffbeständig

Zwischensohle: PU (Polyurethan)

- Der weiche PU-Kern sorgt für gute Stoßabsorption und hohen Tragekomfort