

VD 3570 SST

SICHERHEITSHALBSCHUH NACH EN ISO 20345:2011 S2 SRC CI HRO

GRÖSSEN: 36 - 50 (225 - 322) | WEITEN: NB, XB (S, XXB)



S2 **SCHUTZKLASSE S2**
nach EN ISO 20345

4 **ORIGINAL STEITZ MEHRWEITENSYSTEM**
4 verschiedene Weiten je Schuhlänge

SECURA VARIO® SYSTEM
belastungsangepasste
Fersendämpfung

AL **ALUMINIUM-ZEHENSCHUTZ**
Zehenschutzkappe aus Aluminium

ESD
Schutz vor elektrostatischer Entladung

ECHTLEDER-BRANDSOHLE

DGUV 191 **EINLAGENVERSORGUNG**
baumustergeprüft nach
DGUV Regel 112-191

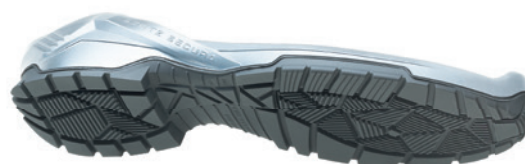
AUSSTATTUNG

- + Ultraleichte und glatte Mikrofaser
- + Angenehmes Tragegefühl durch nahtfreie Schuhkonstruktion
- + Geschlossene Lasche
- + Funktionsfutter aus atmungsaktivem Textil und Mikrofaser
- + Durchgängige, austauschbare Komfort-Fußbetteinlage ERGO-SOFT ESD mit zusätzlich dämpfender Wirkung und exzellenter Feuchtigkeitsaufnahme

LAUFSoHLE

Perbunan Athletic ESD, schiefergrau

- + Laufsohle mit 3,8 mm Profil
- + Mit erhöhtem Umknickschutz, reduziert Hebelarme
- + Unterstützt den natürlichen Bewegungsablauf
- + Leicht und flexibel
- + Sehr gute Abriebfestigkeit und Rutschhemmung
- + Hitzebeständig bis ca. 220 °C



DÄMPFUNG

VARIO Multiflex® Technologie

Sicherheitsschuhe, die weniger Einfluss auf die natürliche Bewegung des Fußes nehmen, sind hebelarmreduziert. Hebelarmkräfte verursachen Knieschmerzen und Rückenprobleme und können Umknickunfälle begünstigen. Diese Kräfte reduzieren wir durch Änderungen am Schuh, wie z. B. eine veränderte Geometrie der Laufsohle bis hin zur Verringerung der Sohlendicke. Ein Ergebnis der VARIO Multiflex® Technologie ist die multiflexible Sohle.

-  über 105 kg
-  bis 105 kg
-  bis 91 kg
-  bis 79 kg
-  bis 57 kg



Geprüft und empfohlen vom Forum:
Gesunder Rücken - besser leben e.V. und dem
Bundesverband deutscher Rückenschulen (BdR) e.V.

Weitere Infos bei:
AGR e.V. - Stader Str. 6 - 27432 Bremervörde
Tel. 04761/92 63 580 - www.agr-ev.de

