

TECHNISCHES DATENBLATT

MARTEN XXSports blue Low ESD S1P No. 728121


Gr. 35 - 48



KENNZEICHNUNG NACH NORM

Norm für Sicherheitsschuhe EN ISO 20345 S1P	Grundanforderung bei S1P: A Antistatik - E Energieaufnahmevermögen im Fersenbereich - FO Kraftstoffbeständig - P Durchtrittschutz - Geschlossener Fersenbereich
Zusatzanforderungen	SRA Rutschhemmend auf Böden aus Keramikfliesen mit Natriumlaurylsulfatlösung (SLS).


FORM

Sicherheitshalbschuh 	Form A - Die Höhe vom Schuhoberteil darf bei Größe 42 max. 11,2 cm betragen.
---	--




EINSATZGEBIETE

Einsatzgebiete	<p>Trockene Arbeitsbereiche Industrie, Lager, Logistik, Transport, Montage usw. Bereiche, in denen Gefahren des Eindringens von spitzen und scharfen Gegenständen bestehen (S1P)</p> <p>Bereiche, in denen die Gefahr von elektrostatischer Entladung besteht (EGB/ESD)</p> <p>Arbeitsplätze auf harten Untergründen: Der revolutionäre Infinergy®-Sohlenkern dämpft den Aufprall und federt bei nachlassendem Druck in seine Ursprungsform zurück - für mehr Energie in jedem Schritt.</p>
----------------	---

AUSSTATTUNGSMERKMALE

ESD - Ausstattung	Dank seiner sehr guten Ableitfähigkeit ist der Schuh für Arbeiten in ESD-sensiblen und elektrostatisch geschützten Bereichen (EPA) geeignet. Die Schuhe erfüllen die Norm 61340-5-1.	
Größen (Unisex Modell)	<ul style="list-style-type: none"> Erweiterter Größenspiegel: lieferbar in Größe 35 - 48 	

AUSSTATTUNGSMERKMALE

Zertifizierung nach DGUV Regel 112-191	<ul style="list-style-type: none"> • zertifiziert für orthopädische Einlagen 
Gepolsterter Schaftrand	<ul style="list-style-type: none"> • sehr guter Tragekomfort: Der gepolsterte Schaftrand schützt die Achillessehne.
Geschlossene, gepolsterte Lasche	<ul style="list-style-type: none"> • sehr guter Tragekomfort: Die Lasche beugt Druckstellen vor und verhindert, dass Schmutz in den Schuh eindringt.
Fersenschlaufe	<ul style="list-style-type: none"> • schneller in den Schuh hinein: Die Fersenschlaufe erleichtert das Anziehen.
Sohlenkern aus Infinergy® von BASF 	<p>Der Sohlenkern besteht aus expandiertem, thermoplastischem Polyurethan in Form ovaler, miteinander verschweißter Schaumperlen und ist sehr leicht und elastisch. Die revolutionäre Technologie dämpft den Aufprall und federt bei Druck extrem gut zurück, so dass die Energie an den Träger zurückgegeben wird. Der Kern behält auch bei niedrigen Temperaturen von -20°C seine hohe Dehnbarkeit.</p> 
Lederfreie Ausstattung	<ul style="list-style-type: none"> • für Lederallergiker geeignet


OBERMATERIAL

Mikrofaser	<ul style="list-style-type: none"> • synthetisches Material • besonders weich • formbeständig • reißfest • schnell trocknend • abriebfest und leicht
Meshmaterial	<ul style="list-style-type: none"> • Einsatzbereiche O1, S1, S1P • synthetisches Material • formbeständig • reißfest • schnell trocknend • abriebfest und leicht

FUTTERMATERIAL

Atmungsaktives Textilfutter	<ul style="list-style-type: none"> • klimaregulierend • gute Atmungsaktivität • hautfreundlich • hohe Schweißaufnahme/-abgabe
Futterkappentasche	<ul style="list-style-type: none"> • Das abriebfeste Mikrofasermaterial ist besonders strapazierfähig und sorgt für angenehmen Tragekomfort.

ZEHENSCHUTZKAPPE

Stahlkappe 	<ul style="list-style-type: none"> • Schutz gegen Stoßeinwirkungen von min. 200 Joule und eine Druckbeanspruchung von min. 15 kN • dauerhafte Kantenabdeckung zur Abpolsterung • ergonomisch geformt • angenehme Zehenfreiheit • gute Abdeckung des Kleinzehenbereichs
---	---

EINLEGESOHLE

Ganzflächige
Einlegesohle SPORTIVE
ESD (rec)



- ESD-AUSSTATTUNG: Schutz vor elektrostatischer Entladung (electrostatic discharge=ESD). Die ganzflächige, auswechselbare Einlegesohle ist leitfähig und für den Einsatz in ESD-Sicherheitsschuhen gemäß der Normen DIN EN ISO 20345 und DIN EN 61340-5-1 konzipiert.
- Einlegesohle mit Anteilen aus recycelten Materialien
- Die ganzflächige, auswechselbare Einlegesohle bietet höchsten Tragekomfort für Sicherheitsschuhe.
- Verbesserung des Schuhklimas durch die offenzellige Struktur des PU-Schaums. Somit bleibt der Fuß immer angenehm trocken.
- Die enorme Weichheit des PU-Schaums dämpft Stöße beim Auftritt ab und erhöht den Laufkomfort.

DURCHTRITTSCHUTZ

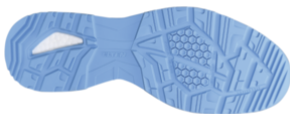
Metallfreier
Durchtrittschutz

Die textile Zwischensohle entspricht der Norm für Durchtrittschutz EN 12568 und erfüllt darüber hinaus die Zusatzanforderungen des Durchtrittschutzes nach EN ISO 20344 / 20345. Das leichte und flexible Material ermöglicht eine bessere Elastizität des Schuhs, was sich besonders bei Arbeiten auf unebenen Untergründen und knienden Tätigkeiten bemerkbar macht.

Die textile Variante bietet eine 100-prozentige Fußabdeckung gegenüber Stahlsohlen (85-prozentiger Schutz aufgrund von Beschränkungen in der Schuhfertigung). Zu 100 Prozent metallfrei und antimagnetisch, gehört dieser Durchtrittschutz zur Ausstattung eines Sicherheitsschuhs.

LAUF SOHLE

Zweischichten-Profilsohle
WELLMAXX SPORTS



- antistatisch

Laufsohle: TPU (thermoplastisches Polyurethan)

- Farbe: hellblau
- Profiltiefe: 3,5 mm
- abriebfest
- hitzebeständig bis ca. 130°C
- kälteflexibel bis ca. -20°C
- öl- und kraftstoffbeständig

Zwischensohle: PU (Polyurethan) mit einem Kern aus Infinergy® by BASF

- Der Infinergy®-Kern sorgt für eine sehr gute Dämpfung mit Rückpralleffekt
- extra hohe Zwischensohle für bessere Dämpfung