

TECHNISCHES DATENBLATT

HANNAH XXTL BOA® black-red Low ESD S3 No. 742561

Gr. 35 - 42



KENNZEICHNUNG NACH NORM

Norm für
Sicherheitsschuhe
EN ISO 20345 S3

Grundanforderung bei S3:
A Antistatik - **E** Energieaufnahmevermögen im Fersenbereich -
FO Kraftstoffbeständig - **WRU** Wasserdurchtritt und Wasseraufnahme -
P Durchtrittschutz - Geschlossener Fersenbereich - Profilierte Laufsohle

Zusatzanforderungen

SRC Rutschhemmend auf Böden aus Keramikfliesen mit Natriumlaurylsulfatlösung (SLS) sowie auf Stahlböden mit Glycerol. SRC ist die bestmögliche Kategorie für einen Sicherheitsschuh nach EN ISO 20345.

FORM

Damen-
Sicherheitshalbschuh



Form A - Die Höhe vom Schuhoberteil darf bei Größe 38 max. 10,4 cm betragen.

PASSFORM

Damenpassform

Der Schuhleisten ist optimal auf die Ergonomie von Frauenfüßen zugeschnitten.

EINSATZGEBIETE








Einsatzgebiete

In- und Outdoor-Bereiche
Bereiche, wo die Einwirkung von Feuchtigkeit zu erwarten ist (S2)
Bereiche, in denen Gefahren des Eindringens von spitzen und scharfen Gegenständen bestehen (S3)

Bereiche, in denen die Gefahr von elektrostatischer Entladung besteht (EGB/ESD)

Arbeitsplätze auf harten Untergründen: Der revolutionäre Infinergy®-Sohlenkern dämpft den Aufprall und federt bei nachlassendem Druck in seine Ursprungsform zurück - für mehr Energie in jedem Schritt.

AUSSTATTUNGSMERKMALE

ESD - Ausstattung	Dank seiner sehr guten Ableitfähigkeit ist der Schuh für Arbeiten in ESD-sensiblen und elektrostatisch geschützten Bereichen (EPA) geeignet. Die Schuhe erfüllen die Norm 61340-5-1.	
Zertifizierung nach DGUV Regel 112-191	<ul style="list-style-type: none"> • zertifiziert für orthopädische Einlagen 	
Gepolsterter Schaftrand	<ul style="list-style-type: none"> • sehr guter Tragekomfort: Der gepolsterte Schaftrand schützt die Achillessehne. 	
Geschlossene, gepolsterte Lasche	<ul style="list-style-type: none"> • sehr guter Tragekomfort: Die Lasche beugt Druckstellen vor und verhindert, dass Schmutz in den Schuh eindringt. 	
Reflexmaterial	<ul style="list-style-type: none"> • gute Sichtbarkeit im Dunkeln 	
Fersenschlaufe	<ul style="list-style-type: none"> • schneller in den Schuh hinein: Die Fersenschlaufe erleichtert das Anziehen. 	
Sohlenkern aus Infinergy® von BASF 	Der Sohlenkern besteht aus expandiertem, thermoplastischem Polyurethan in Form ovaler, miteinander verschweißter Schaumperlen und ist sehr leicht und elastisch. Die revolutionäre Technologie dämpft den Aufprall und federt bei Druck extrem gut zurück, so dass die Energie an den Träger zurückgegeben wird. Der Kern behält auch bei niedrigen Temperaturen von -20°C seine hohe Dehnbarkeit.	
BOA® Fit System	Das BOA® Fit System liefert leistungsstarke und perfekt auf den jeweiligen Einsatzbereich zugeschnittene Passform-Lösungen. Es besteht aus drei wesentlichen Bestandteilen: einem feineinstellbaren Drehverschluss, leichten extrem belastbaren Seilen und reibungsarmen Seilführungen. Alle BOA® Systeme ermöglichen eine schnelle, mühelose und präzise Passform und verfügen über die BOA® Garantie.	
Lederfreie Ausstattung	<ul style="list-style-type: none"> • für Lederallergiker geeignet 	
Gewinner Plus X Award	Der Plus X Award mit insgesamt sieben Gütesiegeln – der Innovationspreis für Technologie, Sport und Lifestyle – zeichnet Marken für den Qualitäts- und Innovationsvorsprung ihrer Produkte durch eine unabhängige Jury aus. ELTEN versteht sich seit jeher als innovatives Unternehmen und Vorreiter in Sachen Technologien.	
OBERMATERIAL		
Hydrophobierte Mikrofaser	<ul style="list-style-type: none"> • Einsatzbereiche S2/S3 • synthetisches Material • besonders weich • formbeständig • reißfest • schnell trocknend • abriebfest und leicht • Wasserdurchtritt/-aufnahme gemäß EN ISO 20345 S2; zusätzliche Wasserbeständigkeit durch eine spezielle Hydrophobierung des Materials 	

OBERMATERIAL

Hydrophobiertes
Textilmaterial

- Einsatzbereiche S2/S3
- synthetisches Material
- formbeständig
- reißfest
- schnell trocknend
- abriebfest und leicht
- Wasserdurchtritt/-aufnahme gemäß EN ISO 20345 S2; zusätzliche Wasserbeständigkeit durch eine spezielle Hydrophobierung des Materials

FUTTERMATERIAL

Atmungsaktives
Textilfutter

- klimaregulierend
- gute Atmungsaktivität
- hautfreundlich
- hohe Schweißaufnahme/-abgabe

Futterkappentasche

- Das abriebfeste Mikrofasermaterial ist besonders strapazierfähig und sorgt für angenehmen Tragekomfort.

ZEHENSCHUTZKAPPE

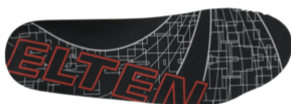
Stahlkappe



- Schutz gegen Stoßeinwirkungen von min. 200 Joule und eine Druckbeanspruchung von min. 15 kN
- dauerhafte Kantenabdeckung zur Abpolsterung
- ergonomisch geformt
- angenehme Zehenfreiheit
- gute Abdeckung des Kleinzehenbereichs

EINLEGESOHLE

Ganzflächige
Einlegesohle ESD PRO
Lady Y



- ESD-AUSSTATTUNG: Schutz vor elektrostatischer Entladung (electrostatic discharge=ESD). Die ganzflächige, auswechselbare Einlegesohle ist leitfähig und für den Einsatz in ESD-Sicherheitsschuhen gemäß der Normen DIN EN ISO 20345 und DIN EN 61340-5-1 konzipiert.
- Die Einlegesohle ist speziell angepasst an die Passform von Damen-Sicherheitsschuhen.
- Die ganzflächige, auswechselbare Einlegesohle bietet höchsten Tragekomfort für Sicherheitsschuhe.
- Verbesserung des Schuhklimas durch die offenzellige Struktur des PU-Schaums. Somit bleibt der Fuß immer angenehm trocken.
- Die enorme Weichheit des PU-Schaums dämpft Stöße beim Auftritt ab und erhöht den Laufkomfort.

DURCHTRITTSCHUTZ

Metallfreier
Durchtrittschutz

Die textile Zwischensohle entspricht der Norm für Durchtrittschutz EN 12568 und erfüllt darüber hinaus die Zusatzanforderungen des Durchtrittschutzes nach EN ISO 20344 / 20345. Das leichte und flexible Material ermöglicht eine bessere Elastizität des Schuhs, was sich besonders bei Arbeiten auf unebenen Untergründen und knienden Tätigkeiten bemerkbar macht.

Die textile Variante bietet eine 100-prozentige Fußabdeckung gegenüber Stahlsohlen (85-prozentiger Schutz aufgrund von Beschränkungen in der Schuhfertigung). Zu 100 Prozent metallfrei und antimagnetisch, gehört dieser Durchtrittschutz zur Ausstattung eines Sicherheitsschuhs.

LAUFSOHLE

Zweischichten-Profilsohle
WELLMAXX TRAINERS
LADY



- sehr gute Rutschhemmung
- antistatisch

Laufsohle: PU (Polyurethan)

- Farbe: rot
- Profiltiefe: 4,0 mm
- abriebfest
- hitzebeständig bis ca. 130°C
- kälteflexibel bis ca. -20°C
- öl- und kraftstoffbeständig

Zwischensohle: PU (Polyurethan) mit einem Kern aus Infinergy® by BASF

- Der weiche PU-Kern sorgt für gute Stoßabsorption und hohen Tragekomfort
- Der Infinergy®-Kern sorgt für eine sehr gute Dämpfung mit Rückpralleffekt