

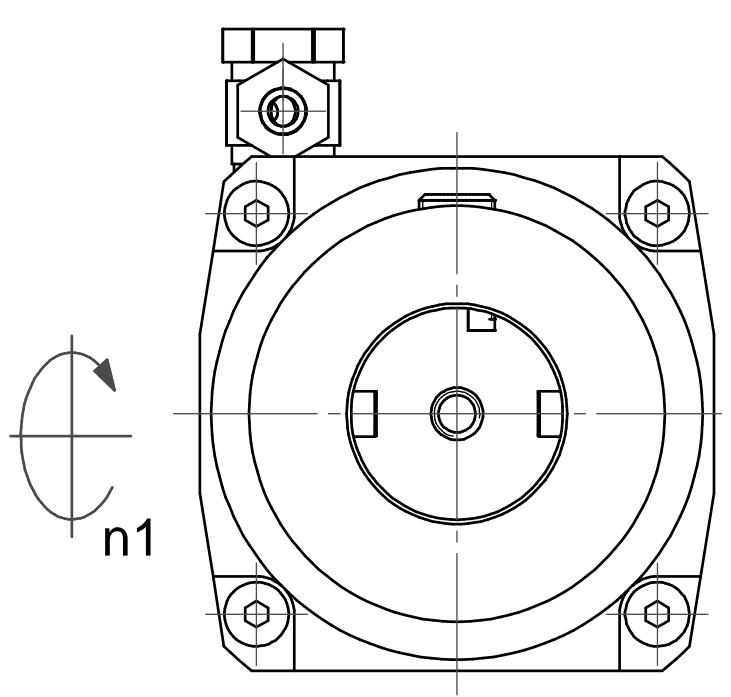
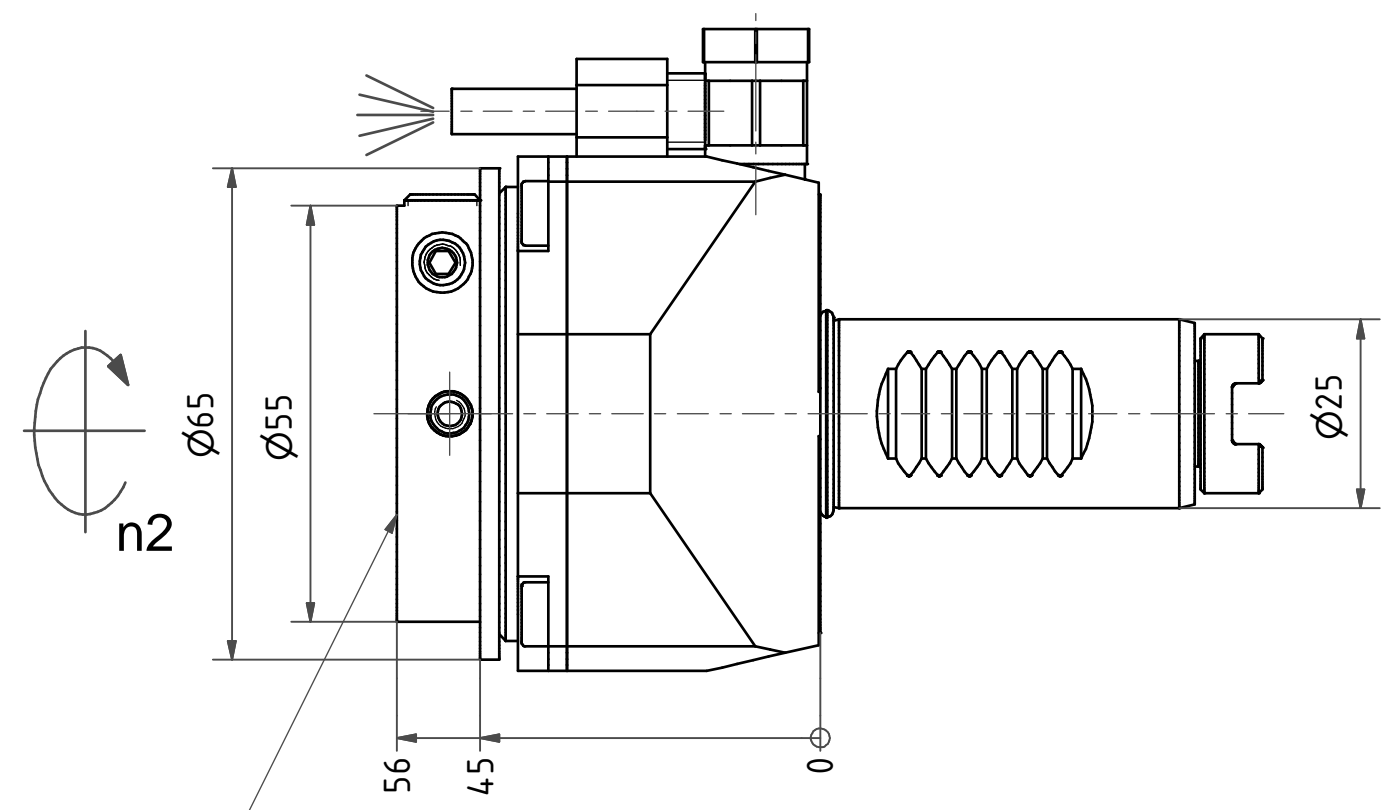
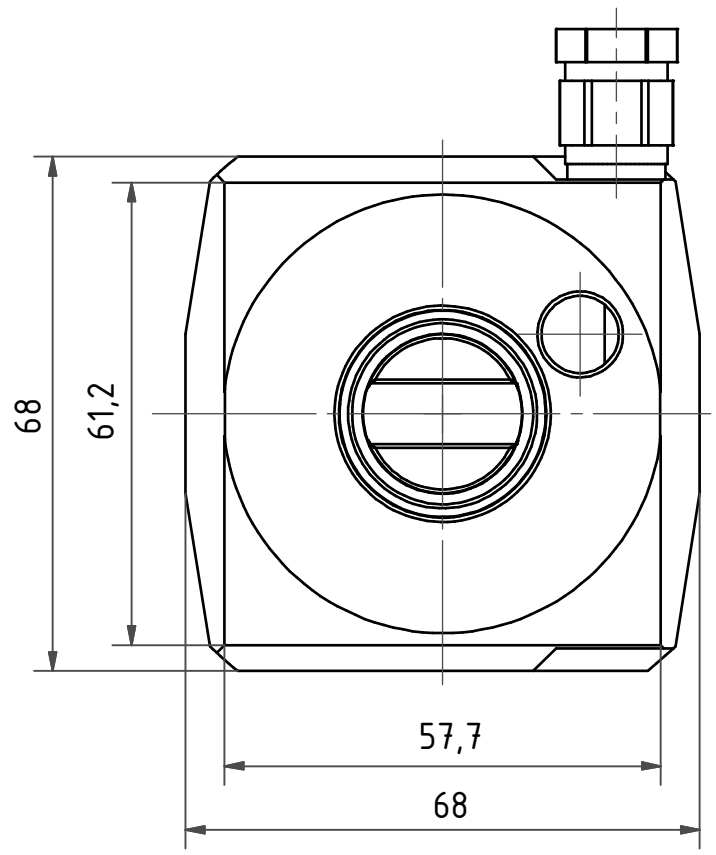
6 | 1 | 5 | 1 | 4 | 3 | 1 | 2 | 1 | 1

D | D

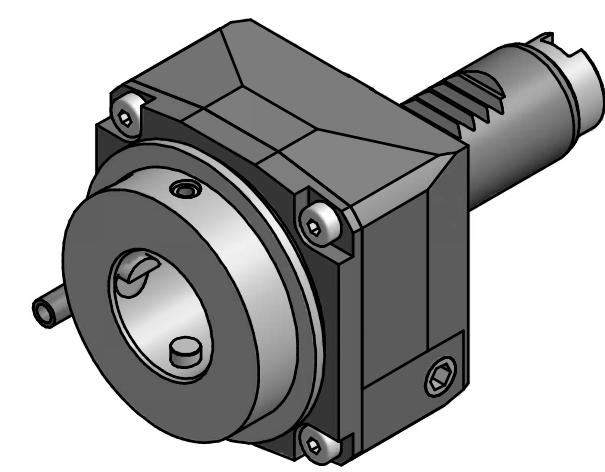
C | C

B | B

A | A



EWS Varia - Adaption V3



Copyright **EWS Tool Technologies**
 Weitergabe und Vervielfaeltigung dieser Unterlage,
 Verwertung und Mitteilung ihres Inhalts nicht
 gestattet, soweit nicht ausdrecklich zugestanden.
 Zuwiderhandlungen verpflichten zu Schadenersatz.

Bemerkung - Note	Technische Daten - technical data M1 / M2 = 25 / 25 Nm n1 / n2 = 8000 / 8000 1/min i (N1:N2) = 1:1	Benennung - Title Axial Bohr und Fräskopf <i>Axial drilling and milling head</i>	name	date	Technische Aenderungen vorbehalten! Subject to technical modifications!	
			drawing	Schmid		
			EWS Weigete GmbH & Co. KG Maybachstr. 1 D-73066 Uhingen Tel. +49(0)7161/93040-100		Nr. 40.25V3G200	DIN A3
			MNR: 123028		IDENT: D-EWS-007036 A	Blatt - page 1 (1)

6 | 1 | 5 | 1 | 4 | 3 | 1 | 2 | 1 | 1