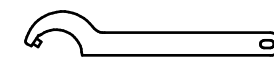
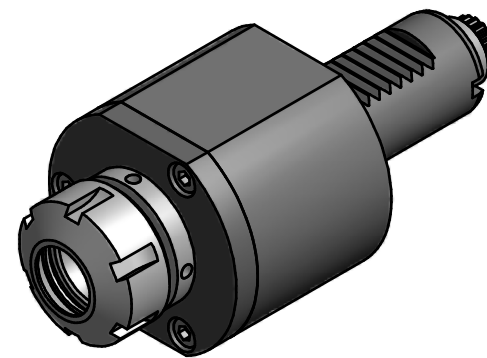
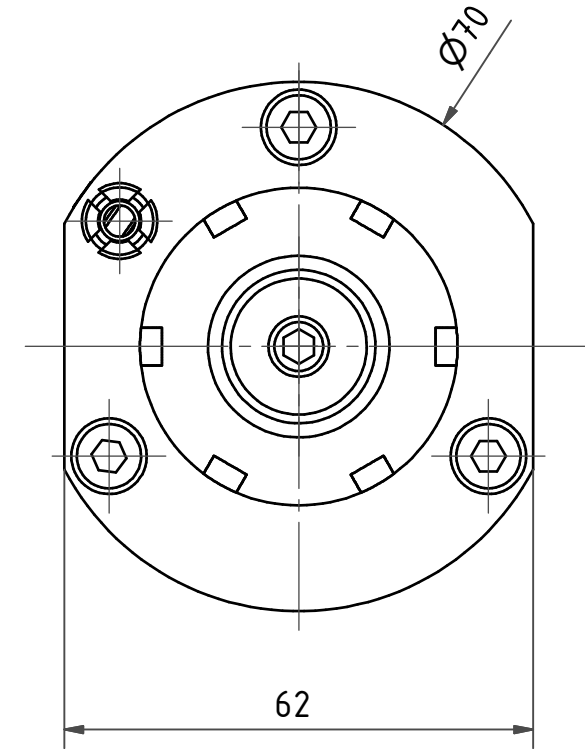
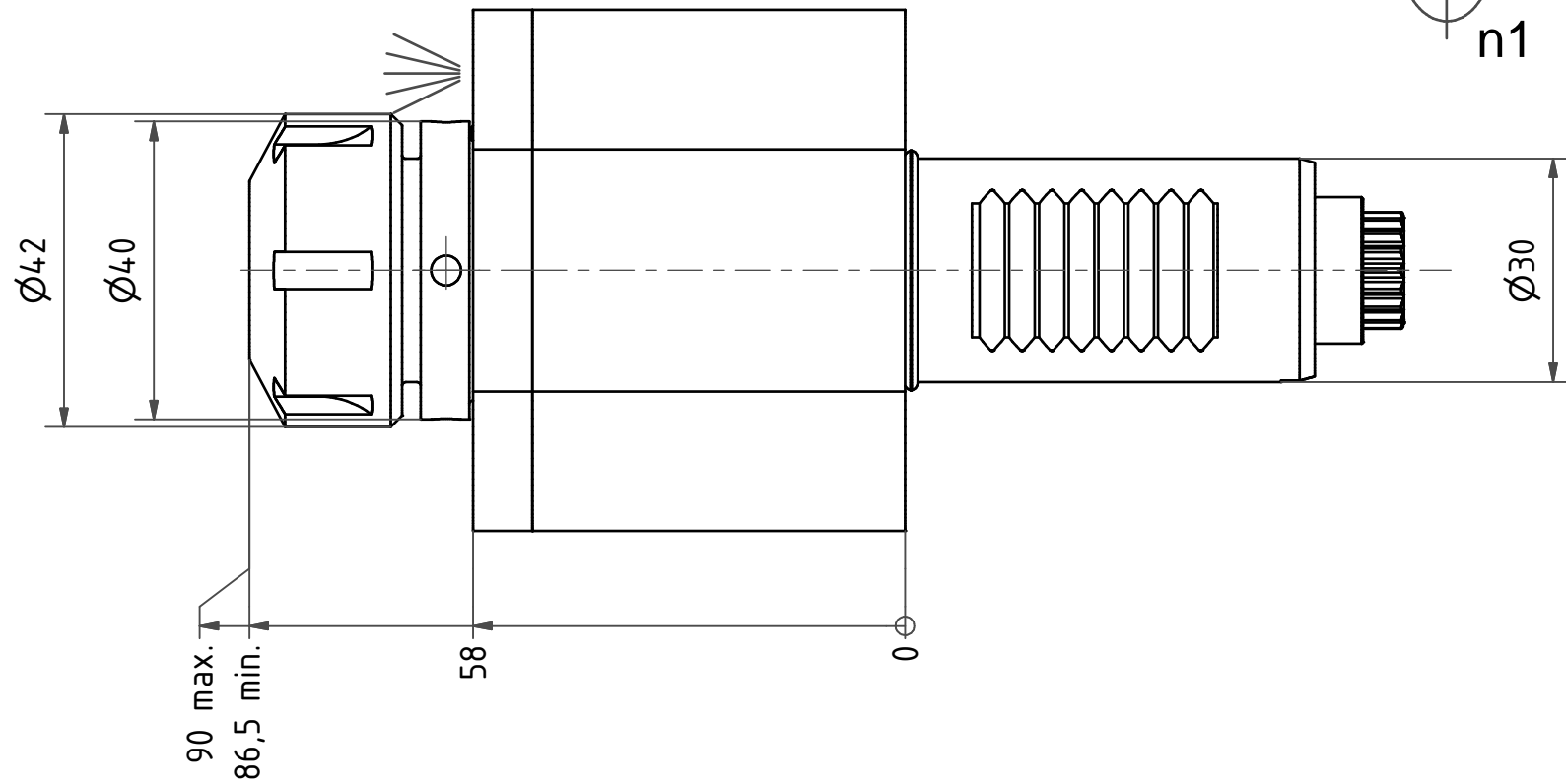
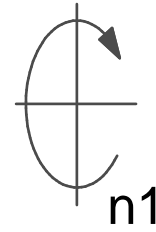
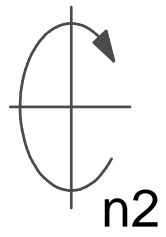
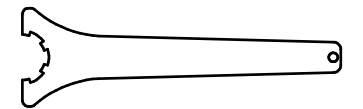


Spannzange / *collet* ER25 DIN6499
 Spannbereich / *clamping range*: 1,0 - 16,0

Gewindebohrzange / *tapping collet*
 ET-1-25 M3-M10



Hakenschlüssel
 mit Zapfen
*Hook wrench
 with fixed pin*
 DIN1810 B 40x42



Spannzangenschlüssel
Clamping wrench
 225

Copyright **EWS Tool Technologies**
 Weitergabe und Vervielfältigung dieser Unterlage,
 Verwertung und Mitteilung ihres Inhalts nicht
 gestattet, soweit nicht ausdrücklich zugestanden.
 Zuwiderhandlungen verpflichten zu Schadenersatz.

Bemerkung - *Note*
 mit Kegelrollenlager
with taper roller bearing(s)

Technische Daten - *technical data*
 M1 / M2= 25 /25 Nm
 n1 / n2= 6000 /6000 1/min
 i (N1:N2) = 1:1

Benennung - *Title*
Axial Bohr und Fräskopf
Axial drilling and milling head

name	date
drawing	23.09.2008

EWS EWS Weigete GmbH & Co. KG
 Maybachstr. 1
 D-73066 Uhingen
 Tel. +49(0)7161/93040-100

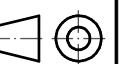
Technische Aenderungen vorbehalten!
Subject to technical modifications!

Nr.
40.3025KRCTX

MNR: 144218

IDENT: D-EWS-066332 A

Blatt - page 1 (1)



DIN A3