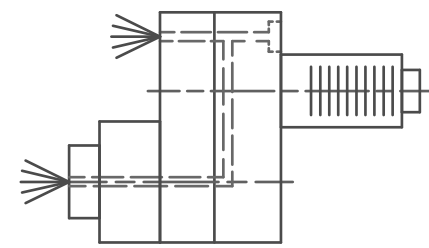
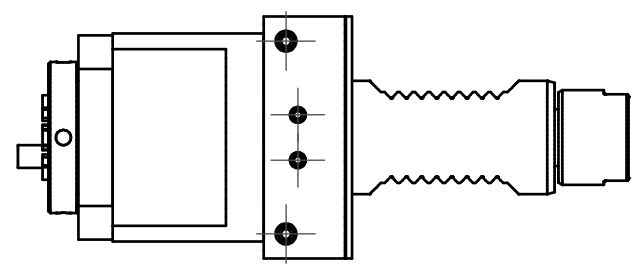


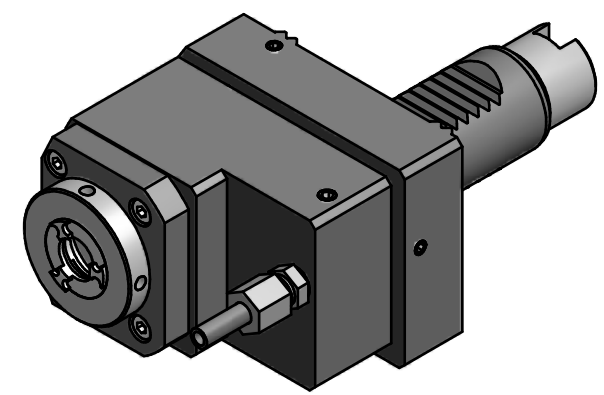
W-Verzahnung Lizenz Index-Werke
W-tooth system licence Index-Corporation



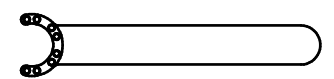
Innen- und Aussenkuehlung / *Inside and outside coolant supply*
 Kein Trockenlauf / *No dry run*
 Kuehlmittefiltrierung < 50µ / *coolant filtration < 50µ*



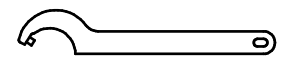
Doppelverzahnung Lizenz Traub
double tooth system licence Traub



Spannzange / *Collet* ER16 DIN6499
 Spannungsbereich / *Clamping range*: 1,0 - 10,0



Spannzangenschlüssel für
 innenliegende Mutter
Clamping wrench for
internal collet
EA 16 K



Hakenschlüssel
 mit Zapfen
Hook wrench
with fixed pin
DIN1810 B 40x42

Copyright **EWS Tool Technologies**
 Weitergabe und Vervielfaeltigung dieser Unterlage,
 Verwertung und Mitteilung ihres Inhalts nicht
 gestattet, soweit nicht ausdruercklich zugestanden.
 Zuwiderhandlungen verpflichten zu Schadenersatz.

Bemerkung - <i>Note</i> Nicht ohne Kuehlmittel betreiben! <i>Not for use without coolant-fluid!</i>	Technische Daten - <i>technical data</i> M1 / M2 = 24 / 12 Nm n1 / n2 = 6000 / 12000 1/min i (N1:N2) = 1:2 pmax = 70 bar	Benennung - <i>Title</i> Axial Bohr u. Fräskopf achsversetzt <i>Ax. drill. and mill. head offset</i>	name date	Technische Aenderungen vorbehalten! <i>Subject to technical modifications!</i>	
			drawing 21.07.2009		
			EWS Weigele GmbH & Co. KG Maybachstr. 1 D-73066 Uhingen Tel. +49(0)7161/93040-100	MNR: 14.7286 IDENT: D-EWS-078113 A	Blatt - <i>page</i> 1 (1)