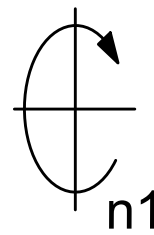
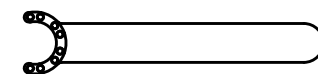
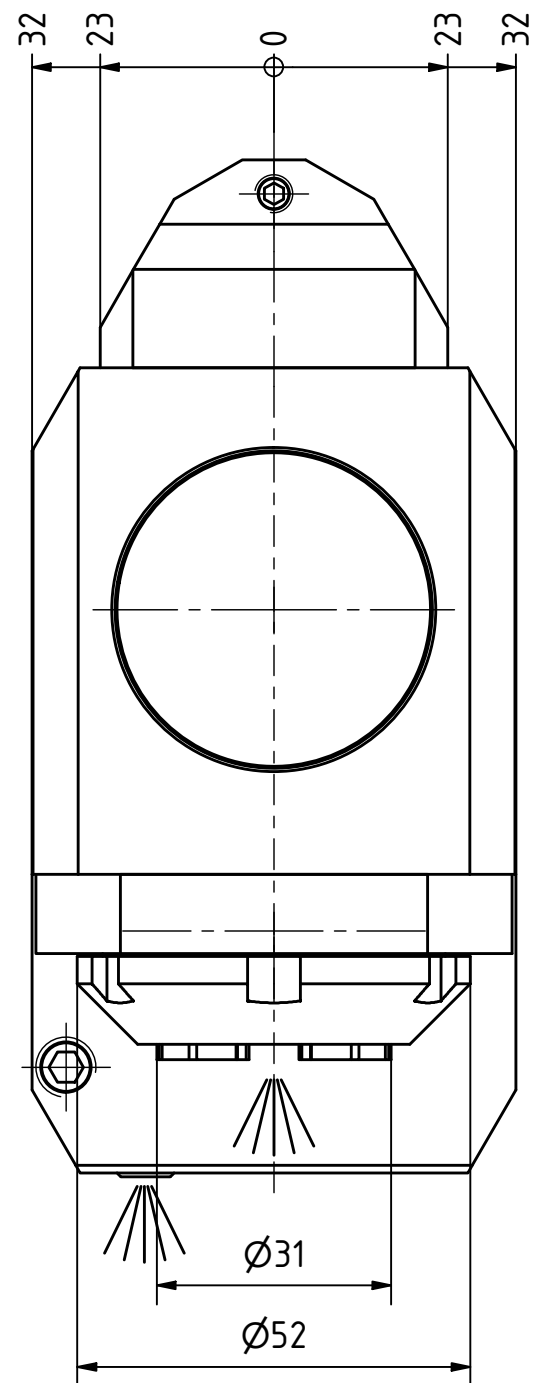
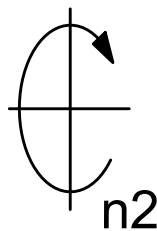


2 zurückgesetzte Werkzeuge  
 können nicht nebeneinander platziert werden!  
 Einschränkung gilt nicht für C200!  
 2 radial drill. and mill.head with offset  
 can not be used side by side!  
 Limitation does not apply to C200!

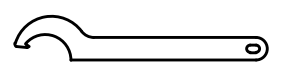


W-Verzahnung Lizenz Index-Werke  
 W-tooth system licence Index-Corporation

Spannzange / collet ER25 DIN6499  
 Spannbereich / clamping range: 1,0 - 16,0

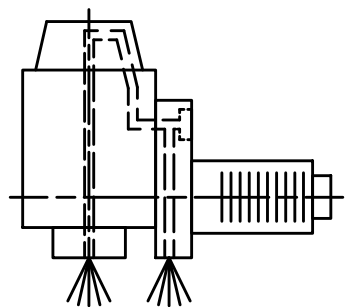


Spannzangenschlüssel für  
 innenliegende Mutter  
 Clamping wrench for  
 internal collet  
 EA 25 K

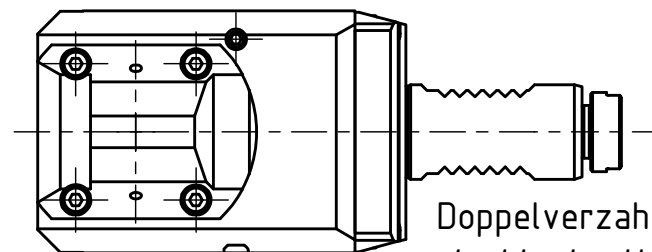


Hakenschlüssel  
 mit Nase  
 Hook wrench with  
 nose end  
 DIN1810 A 52x55

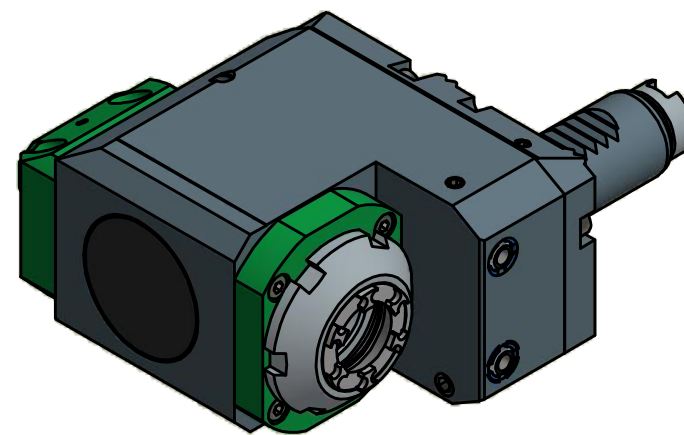
Copyright **EWS Tool Technologies**  
 Weitergabe und Vervielfältigung dieser Unterlage,  
 Verwertung und Mitteilung ihres Inhalts nicht  
 gestattet, soweit nicht ausdrücklich zugestanden.  
 Zuwiderhandlungen verpflichten zu Schadenersatz.



Innen- und Aussenkuehlung / Inside and outside coolant supply  
 Kein Trockenlauf / No dry run  
 Kuehlmittelfiltrierung<50µ / coolant filtration<50µ



Doppelverzahnung Lizenz Traub  
 double tooth system licence Traub



Bemerkung - Note  
 Nicht ohne Kuehlmittel betreiben!  
 Not for use without coolant-fluid!

| Technische Daten - technical data |                       |
|-----------------------------------|-----------------------|
| Weight                            | = 3.983 [kg]          |
| Torque max. (M1/M2)               | = 25 / 25 [Nm]        |
| Speed max. (n1/n2)                | = 8000 / 8000 [1/min] |
| Gear ratio (i)=n1:n2              | = 1:1                 |
| Pressure (pmax)                   | = 70 [bar]            |

Benennung - Title  
 Radial Bohr und Fräskopf. zurückges  
 Radial drill. and mill. head offset



Nr. - No.  
 80.2525G200RLIKWIM

Technische Aenderungen vorbehalten!  
 Subject to technical modifications!  
 IDENT: DEWS070219

REV: -/B  
 MNR.  
 162897

