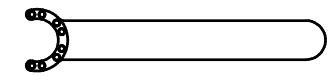
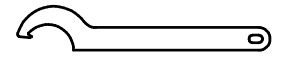


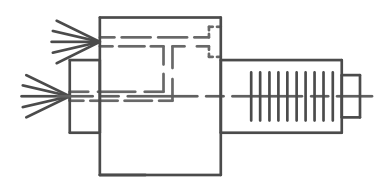
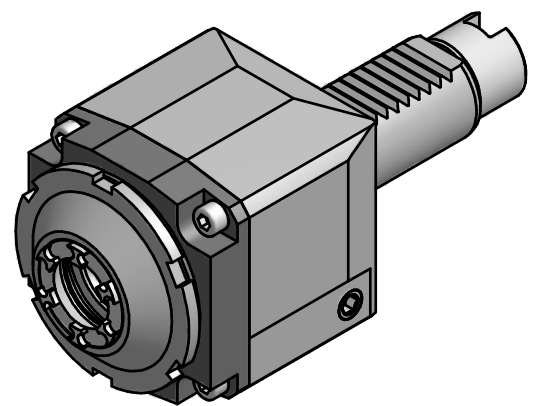
Spannzange / collet ER25 DIN6499
 Spannbereich / clamping range: 1,0 - 16,0



Spannzangenschlüssel für
 innenliegende Mutter
*Clamping wrench for
 internal collet*
 EA 25 K



Hakenschlüssel
 mit Nase
*Hook wrench with
 nose end*
 DIN1810 A 58x62



Innen- und Aussenkuehlung / *Inside and outside coolant supply*
 Kein Trockenlauf / *No dry run*
 Kuehlmittelfiltrierung 50μ / *coolant filtration 50μ*

Copyright **EWS Tool Technologies**
 Weitergabe und Vervielfaeltigung dieser Unterlage,
 Verwertung und Mitteilung ihres Inhalts nicht
 gestattet, soweit nicht ausdruuecklich zugestanden.
 Zuwiderhandlungen verpflichten zu Schadenersatz.

| <p>Bemerkung - <i>Note</i> Nicht ohne Kuehlmittel betreiben! <i>Not for use without coolant-fluid!</i> mit Kegelrollenlager <i>with taper roller bearing(s)</i></p> | <p>Technische Daten - <i>technical data</i> $M1 / M2 = 25 / 25$ Nm $n1 / n2 = 5000 / 5000$ 1/min $i (N1:N2) = 1:1$ $p_{max} = 25$ bar</p> | <p>Benennung - <i>Title</i> Axial Bohr und Fräskopf <i>Axial drilling and milling head</i></p> | <table border="1"> <tr> <th>name</th> <th>date</th> </tr> <tr> <td>Schmid</td> <td>15.02.2013</td> </tr> </table> <p>EWS EWS Weigete GmbH & Co. KG Maybachstr. 1 D-73066 Uhingen Tel. +49(0)7161/93040-100</p> | name | date | Schmid | 15.02.2013 | <p>Technische Aenderungen vorbehalten! <i>Subject to technical modifications!</i></p> <p>Nr. 40.3025KRG300IKIM</p> <p>MNR: 164967 IDENT: D-EWS-132163 A Blatt - page 1 (1)</p> |
|---|---|---|--|------|------|--------|------------|--|
| name | date | | | | | | | |
| Schmid | 15.02.2013 | | | | | | | |