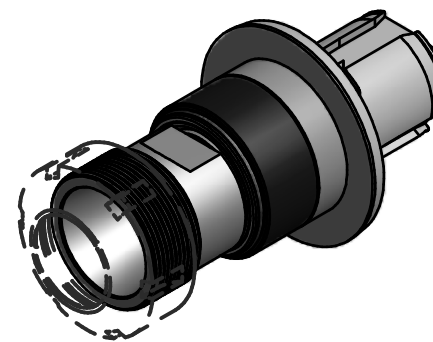
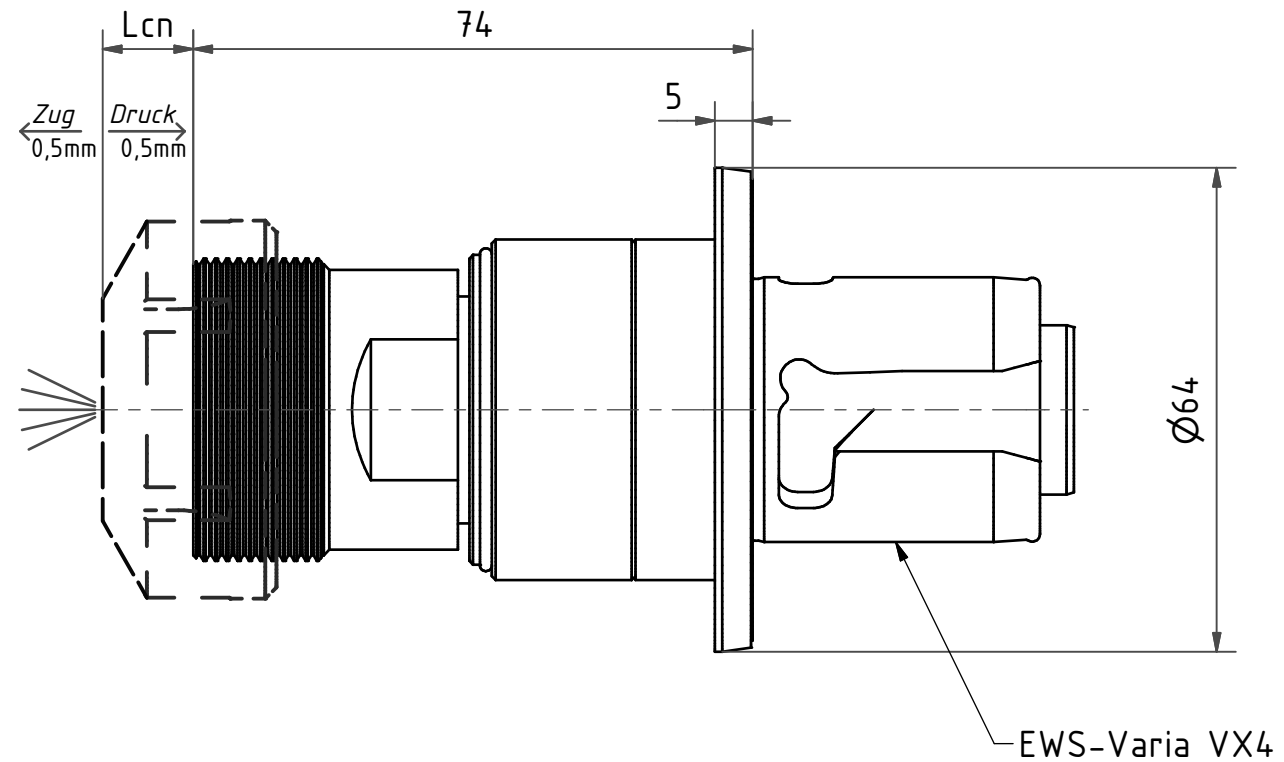


Spannmutter (ER32) <i>Clamping nut (ER32)</i>	Zubehör <i>Accessories</i>	Artikel für Zubehör <i>article for accessories</i>	Bestellbeispiel <i>order example</i>	Lcn
132 (Standard)	abgedichtete Spannzanze <i>Coolant collet</i>	323T NC 470E-G-Ø3-Ø20	- 132 - 323T NC 470E-G Ø5	12
132	Spannzanze <i>Collet</i>	323T 470E-G-Ø3-Ø20	- 132 - 323T 470E-G Ø5	12
132DS-RF	Dichtscheibe von Fa. Rego-Fix <i>Sealing shim by co. Rego-Fix</i>	132PS-Ø(4,5-16)-RF	- 132DS-RF - 132PS-Ø5-RF	14
132DS-KO	Dichtscheibe von Fa. Koch <i>Sealing shim by co. Koch</i>	132PS-Ø(4,5-16)-KO	- 132DS-KO - 132PS-Ø5-KO	18
Muss separat bestellt werden! / <i>Must be ordered separately!</i>				



EWS Varia - Softsynchro	
Futtertype / <i>Chuck type</i>	Softsynchro
Größe / <i>Size</i>	3
Längenausgleich Druck <i>Pressure-length compensation</i>	0,5 mm
Längenausgleich Zug <i>Tensile-length compensation</i>	0,5 mm
Zugausrastung <i>Tensile lock-out</i>	-
Futterschaft <i>Chuck shaft</i>	EWS Varia VX4
Kühlmitteldruck <i>Coolant pressure</i>	max. 70 bar
Kühlmittelzufuhr <i>Coolant supply</i>	durch das Zentrum <i>through the center</i>
Spannzangenaufnahme für <i>Collet chuck for</i>	ER 32 (GB)
Schneid- / Spannbereich <i>Cutting - / clamping range</i>	M4-M20/Ø4,5-Ø16

Copyright **EWS Tool Technologies**
Weitergabe und Vervielfältigung dieser Unterlage,
Verwertung und Mitteilung ihres Inhalts nicht
gestattet, soweit nicht ausdrücklich zugestanden.
Zuwiderhandlungen verpflichten zu Schadenersatz.

Bemerkung - *Note*
Schutzrecht angemeldet
Trademark right applied

Technische Daten - *technical data*
Weight = 0.882 [kg]

Benennung - *Title*
Gewindeschneidkopf
tapping head

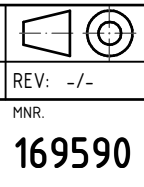
EWS Tool Technologies
EWS Weigle GmbH & Co. KG
Maybachstr. 1
D-73066 Uhingen
www.ews-tools.de

Nr. - *No.*
41.VX4SC332L83IK

Technische Änderungen vorbehalten!
Subject to technical modifications!

IDENT: D-EWS-141393

MNR.
169590



QR