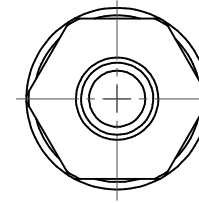


EWS-Capto C3C-Schaft ohne Gewinde
EWS-Capto C3C-shank without thread






Spannzange / *collet* ER20 DIN6499
 Spannungsbereich / *clamping range*: 1,0 - 13,0

Gewindebohrzange / *tapping collet*
 ET-1-20 M2-M6



Copyright **EWS Tool Technologies**
 Weitergabe und Vervielfältigung dieser Unterlage,
 Verwertung und Mitteilung ihres Inhalts nicht
 gestattet, soweit nicht ausdrücklich zugestanden.
 Zuwiderhandlungen verpflichten zu Schadenersatz.

Bemerkung - <i>Note</i>	Technische Daten - <i>technical data</i> <i>Weight</i> = 0.155 [kg]	Benennung - <i>Title</i> Spannzangenaufnahme <i>Collet chuck holder</i>	 <small>EWS Weigelt GmbH & Co. KG Maybachstr. 1 D-73066 Uhingen www.ews-tools.de</small>	<small>Technische Änderungen vorbehalten!</small> <small>Subject to technical modifications!</small> IDENT: DEWS002832	 REV: -/A MNR: 179723	
-------------------------	--	--	--	--	--	---