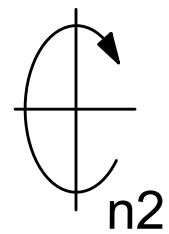
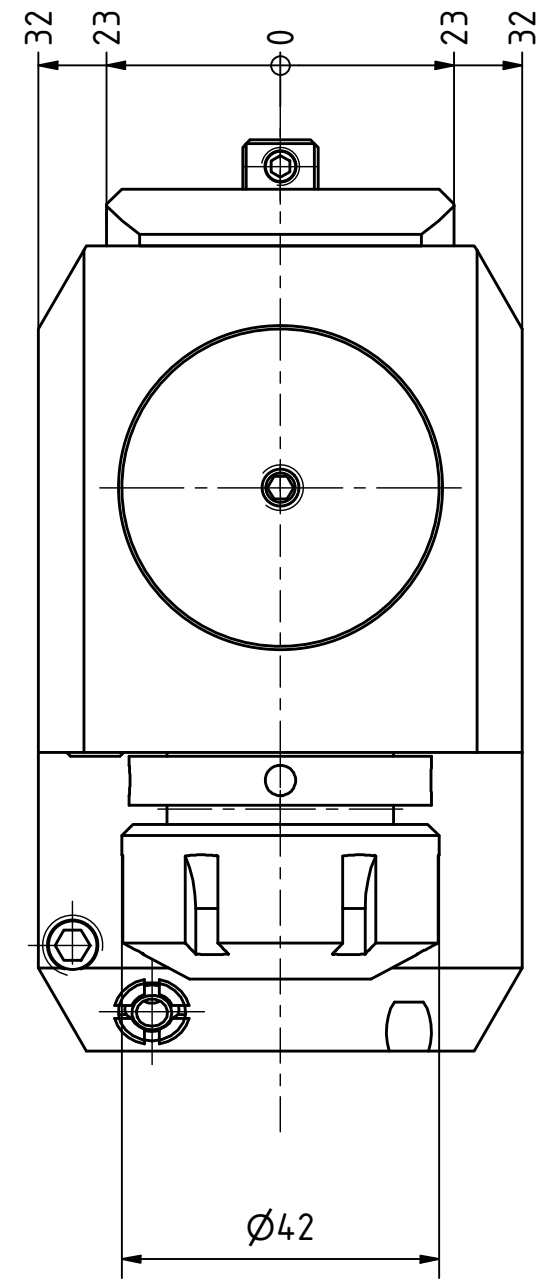
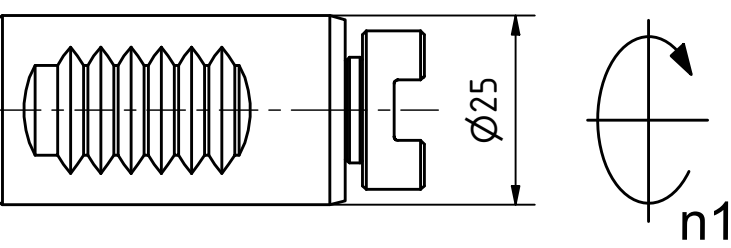
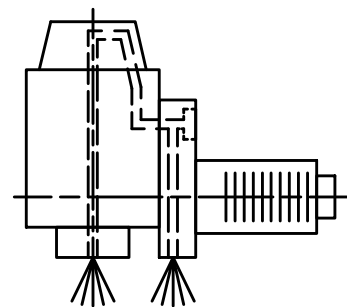


2 zurückgesetzte Werkzeuge  
 können nicht nebeneinander platziert werden!  
 Einschränkung gilt nicht für C200!  
 2 radial drill. and mill.head with offset  
 can not be used side by side!  
 Limitation does not apply to C200!

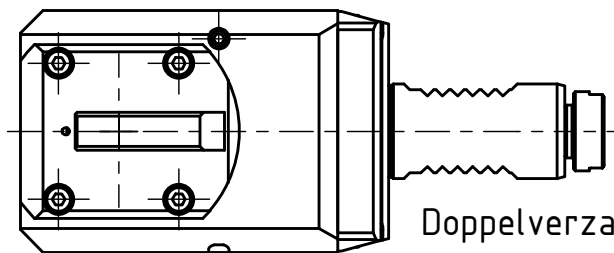
W-Verzahnung Lizenz Index-Werke  
 W-tooth system licence Index-Corporation



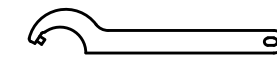
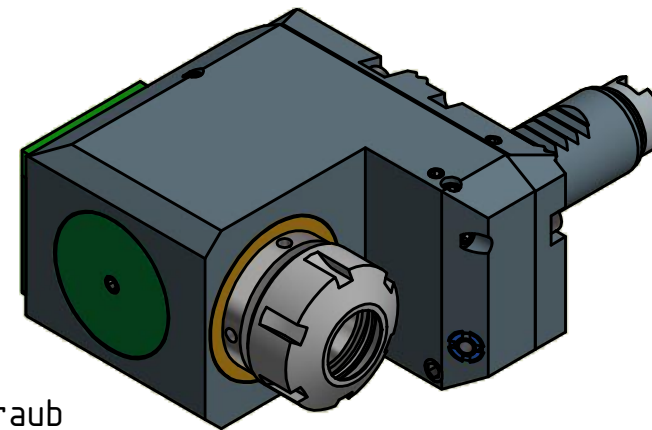
Spannzange / collet ER25 DIN6499  
 Spannbereich / clamping range: 1,0 - 16,0



Innen- und Aussenkuehlung / Inside and outside coolant supply  
 Kuehlmittelfiltrierung+50µ / coolant filtration+50µ



Doppelverzahnung Lizenz Traub  
 double tooth system licence Traub



Hakenschlüssel  
 mit Zapfen  
 Hook wrench  
 with fixed pin  
 DIN1810 B 40x42



Spannzangenschlüssel  
 Clamping wrench  
 225

Copyright **EWS Tool Technologies**  
 Weitergabe und Vervielfaeltigung dieser Unterlage,  
 Verwertung und Mitteilung ihres Inhalts nicht  
 gestattet, soweit nicht ausdrecklich zugestanden.  
 Zuwiderhandlungen verpflichten zu Schadenersatz.

Bemerkung - Note  
 Für Trockenlauf geeignet!  
 Use without coolant fluid allowed!

Technische Daten - technical data	
Weight	= 3,611 [kg]
Torque max. (M1/M2)	= 25 / 25 [Nm]
Speed max. (n1/n2)	= 8000 / 8000 [1/min]
Gear ratio (i)=n1:n2	= 1:1
Pressure (pmax)	= 70 [bar]

Benennung - Title  
 Radial Bohr und Fräskopf, zurückges  
 Radial drill. and mill. head offset



Nr. - No.  
 80.2525G200RLIKDWB2=92.5-COB

Technische Aenderungen vorbehalten!  
 Subject to technical modifications!  
 IDENT: DEWS053404

REV: -/A  
 MNR.  
 209443

