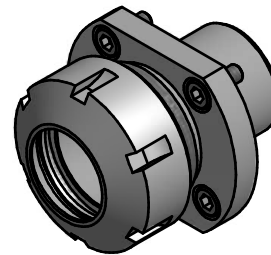



Spannzange / *collet* ER32 DIN6499  
 Spannbereich / *clamping range*: 2,0 - 20,0

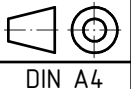
Gewindebohrzange / *tapping collet*  
 ET-1-32 M5-M12



Technische Aenderungen vorbehalten!  
*Subject to technical modifications!*

Copyright **EWS Tool Technologies**  
 Weitergabe und Vervielfaeltigung dieser Unterlage,  
 Verwertung und Mitteilung ihres Inhalts nicht  
 gestattet, soweit nicht ausdruücklich zugestanden.  
 Zuwiderhandlungen verpflichten zu Schadenersatz.

				name	datum	Benennung - Title
				design	Barra	27.09.2010
				drawing	Barra	27.09.2010
				checked	Rogler	28.09.2010
				 EWS Weigele GmbH & Co. KG Maybachstr. 1 D-73066 Uhingen Tel. +49(0)7161/93040-100		Nr.
-	Neuanlage durch Bb	28.09.2010	Bb			<b>ZE3232M</b>
status	modification	date	name	MNR: S03598	IDENT: D-EWS-094030 -	Blatt - page 1 (1)



DIN A4