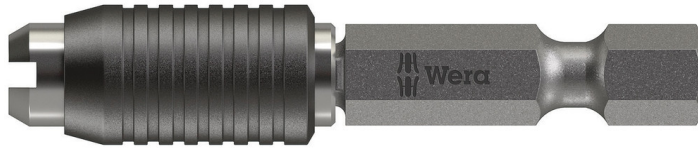


898/4 Kombihalter, 50 mm

Universalhalter mit Schnellwechselfutter



EAN:	4013288184177	Abmessung:	50x15x15 mm
Teilenr:	05051500001	Gewicht:	26 g
Artikel-Nr:	898/4	Ursprungsland:	CZ
		Zolltarifnr.:	84661038

- Für Bits mit Halfmoon-Antrieb
- Für Bits mit HIOS-Antrieb
- Mit Schnellwechselfutter
- 1/4" Außensechskantantrieb (Wera Anschluss-Reihe 4)

Kombi-Halter für Bits mit 4 mm Halfmoon-Antrieb (Wera Reihe 9) und 4 mm HIOS-Antrieb (Wera Reihe 21); mit Schnellwechselfutter; 1/4" Sechskant-Antrieb, passend für Schraubemaschinen mit Aufnahme nach DIN ISO 1173-F 6,3.

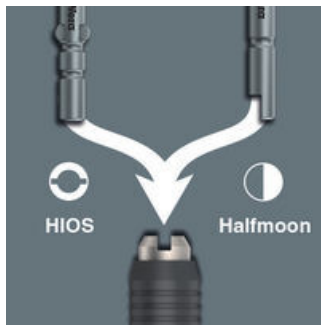
Weblink

https://products.wera.de/de/bits_halter_adapter_und_sortimente_halter_adapter_und_verbindungsteile_universalhalter_mit_schnellwechselfutter_898_4.html

Wera - 898/4
05051500001 - 4013288184177

Wera Werkzeuge GmbH
Korzter Straße 21-25
D-42349 Wuppertal
Tel: +49 (0)2 02 / 40 45-0
E-Mail: info@wera.de

Für Halfmoon und HIOS Bits



Kombinationsbithalter für Bits mit Halfmoon und HIOS-Antrieb.

Bithalter mit Schnellwechselfutter



Wera Schnellwechselhalter stellen eine feste, wackelfreie Verbindung zwischen Halter und Bit her. Die Halter sind so konstruiert, dass beim Bitwechsel die äußere Hülse nach vorn geschoben wird und der Bit leicht eingesetzt und entnommen werden kann. In magnetischer Ausführung zum leichteren Ansetzen der Schrauben.

Weitere Varianten dieser Produktfamilie:



mm



inch



inch



mm

05051500001	50	2"	1/4"	10,0
-------------	----	----	------	------

Weblink

https://products.wera.de/de/bits_halter_adapter_und_sortimente_halter_adapter_und_verbindungsteile_universalhalter_mit_schnellwechselfutter_898_4.html

Wera - 898/4
05051500001 - 4013288184177

Wera Werkzeuge GmbH
Korzter Straße 21-25
D-42349 Wuppertal
Tel: +49 (0)2 02 / 40 45-0
E-Mail: info@wera.de