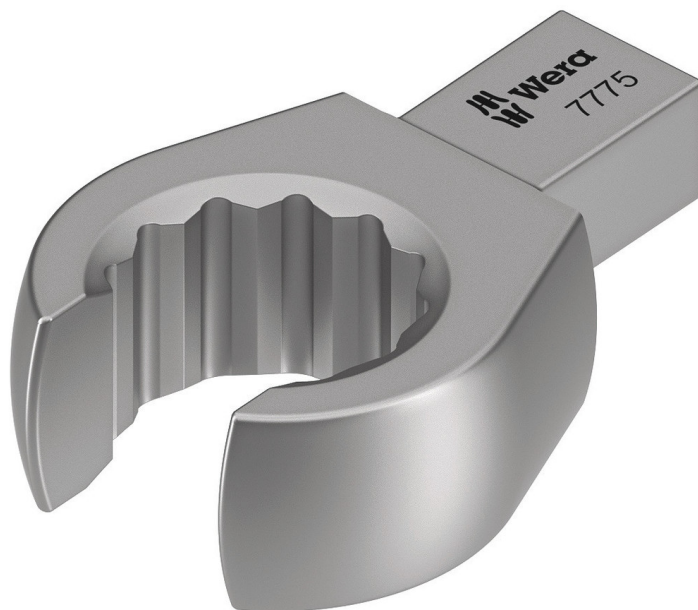


Einsteckwerkzeuge Ringschlüssel



EAN:	4013288196415	Abmessung:	122x83x16 mm
Teilenr:	05078656001	Gewicht:	81 g
Artikel-Nr:	7775	Ursprungsland:	TW
		Zolltarifnr.:	82079099

- Vierkant-Einsteckwerkzeug 9x12 mm
- Für Drehmomentschlüssel der Serie Click-Torque X mit 9x12 mm Aufnahme
- Anwendung: Sechskant-Schraubenköpfe bzw. -Muttern
- Mit Stiftsicherung
- Durch die Ausführung in Chrom-Vanadium Stahl sind die Einsteckwerkzeuge für hohe Belastungen geeignet

Einsteck-Ringschlüssel, offen, für Sechskant-Schraubenköpfe bzw. -Muttern, für Drehmomentschlüssel der Serie Click-Torque X mit 9x12 mm Aufnahme.

Weblink

https://products.wera.de/de/drehmomentwerkzeuge_serie_click-torque_drehmomentschluessel_serie_einsteckwerkzeuge_einsteckwerkzeuge_ringschluessel_7775.html

Wera - 7775
05078656001 - 4013288196415

Wera Werkzeuge GmbH
Korzertor Straße 21-25
D-42349 Wuppertal
Tel: +49 (0)2 02 / 40 45-0
E-Mail: info@wera.de

Einsteckwerkzeuge Ringschlüssel

Antrieb 9x12 mm

Mit Stiftsicherung

Chrom-Vanadium



Für Drehmomentschlüssel der Serie Click-Torque X mit 9x12 mm Aufnahme.



Die Stiftsicherung der Einsteckwerkzeuge ermöglicht sicheres Arbeiten und schnellen Werkzeugwechsel.



Durch die Ausführung in Chrom-Vanadium Stahl sind die Einsteckwerkzeuge für hohe Belastungen geeignet.

Weitere Varianten dieser Produktfamilie:



mm



mm



mm



mm



mm



mm



mm

05078650001	9x12	10	17,5	44,0	27,0	22,0	11,0
05078651001	9x12	11	17,5	44,0	27,0	22,0	11,0
05078652001	9x12	12	17,5	44,0	27,0	22,0	11,0
05078653001	9x12	13	17,5	44,0	27,0	22,0	11,0
05078654001	9x12	14	17,5	44,0	27,0	22,0	11,0
05078655001	9x12	17	17,5	44,0	27,0	22,0	11,0
05078656001	9x12	18	17,5	49,0	32,0	33,0	15,0
05078657001	9x12	19	17,5	49,0	32,0	33,0	15,0
05078658001	9x12	22	17,5	49,0	32,0	33,0	15,0

Weblink

https://products.wera.de/de/drehmomentwerkzeuge_serie_click-torque_drehmomentschluessel_serie_einsteckwerkzeuge_einsteckwerkzeuge_ringschluessel_7775.html

Wera - 7775

05078656001 - 4013288196415

Wera Werkzeuge GmbH

Korzter Straße 21-25

D-42349 Wuppertal

Tel: +49 (0)2 02 / 40 45-0

E-Mail: info@wera.de