



|                    |               |                       |              |
|--------------------|---------------|-----------------------|--------------|
| <b>EAN:</b>        | 4013288003300 | <b>Abmessung:</b>     | 248x33x33 mm |
| <b>Teilenr:</b>    | 05110005001   | <b>Gewicht:</b>       | 58 g         |
| <b>Artikel-Nr:</b> | 335           | <b>Ursprungsland:</b> | CZ           |
|                    |               | <b>Zolltarifnr.:</b>  | 82054000     |

- Schlitz-Schraubendreher-Elektriker Klinge
- Mehrkomponentiger Kraftform Griff für schnelles und ergonomisches Verschrauben
- Mit Werkzeugfinder Take it easy: Farbkennzeichnung nach Profilen und Größenstempelung
- Mit Sechskantabrollschutz gegen Wegrollen
- Lasertip-Spitze für mehr Halt im Schraubenkopf

Hochwertiger Kraftform Plus Schraubendreher mit Elektriker Klinge. Mehrkomponentiger Kraftform Plus Griff für angenehm ergonomisches Arbeiten, bei dem Blasen und Schwielen vermieden werden. Harte Griffzonen für hohe Arbeitsgeschwindigkeit, während weiche Griffzonen hohe Drehmomentübertragung garantieren. Die Spitze von Wera Lasertip-Schraubendrehern wird mit Laserstrahlen mikroskopisch fein aufgeraut. Diese raue Oberfläche "beißt" sich förmlich im Schraubenkopf fest. Das unbeabsichtigte Herausrutschen gehört der Vergangenheit an. "Take it easy" Werkzeugfinder mit Farbkennzeichnung nach Profilen und Größenstempelung - zum einfachen und schnellen Finden des benötigten Werkzeugs. Der Sechskantabrollschutz verhindert lästiges Wegrollen am Arbeitsplatz.



TAKE IT EASY  
TOOL FINDER



LASERTIP



KRAFTFORM  
ERGONOMICS



ANTI  
ROLL-OFF

### Weblink

[https://products.wera.de/de/schraubendreher\\_kraftform\\_plus\\_serie\\_300\\_335.html](https://products.wera.de/de/schraubendreher_kraftform_plus_serie_300_335.html)

Wera - 335

05110005001 - 4013288003300

Wera Werkzeuge GmbH

Korzter Straße 21-25

D-42349 Wuppertal

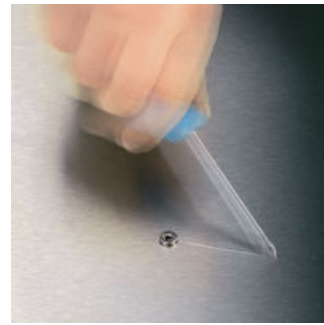
Tel: +49 (0)2 02 / 40 45-0

E-Mail: [info@wera.de](mailto:info@wera.de)

**Lasertip verhindert  
Herausrutschen**



Kraftform Plus Schraubendreher - begreifbare Ergonomie. Schon das gesamte Hand-Arm-System - auch im Dauereinsatz. Im Zusammenspiel mit weiteren technischen und praktischen Produktvorteilen wie der Lasertip-Spitze für sicheren Sitz in der Schraube sind Kraftform-Schraubendreher die ideale Wahl, wenn es um die Handverschraubung geht.



Immer wieder passiert es, dass man beim Verschrauben aus der Schraube rutscht. Manchmal werden dabei wertvolle Oberflächen beschädigt oder man verletzt sich sogar. Die Spitze von Wera Lasertip-Schraubendrehern wird mit Laserstrahlen mikroskopisch fein aufgeraut. Diese raue Oberfläche "beißt" sich förmlich im Schraubenkopf fest. Das unbeabsichtigte Herausrutschen kann damit vermieden werden.

**Lasertip**



Mittels eng fokussiertem Laserlicht wird eine scharfkantige Oberflächenstruktur erzeugt. Wera Lasertip krallt sich im Schraubenkopf fest und verhindert das Herausrutschen aus dem Schraubenkopf. Bei Schlitz, Phillips und Pozidriv.

**Verringerte Anpresskraft**



Wera Lasertip verringert die benötigte Anpresskraft und erhöht die Kraftübertragung. Das Schrauben wird sicherer und komfortabler.

**Weblink**

[https://products.wera.de/de/schraubendreher\\_kraftform\\_plus\\_serie\\_300\\_335.html](https://products.wera.de/de/schraubendreher_kraftform_plus_serie_300_335.html)

Wera - 335

05110005001 - 4013288003300

Wera Werkzeuge GmbH

Korzter Straße 21-25

D-42349 Wuppertal

Tel: +49 (0)2 02 / 40 45-0

E-Mail: [info@wera.de](mailto:info@wera.de)

Kraftform Plus – Serie 300

Take it easy Werkzeugfinder



Schraubendreher Take it easy: Farbkenzeichnung nach Profilen und Größenstempelung.

Kraftform



Die Grundüberlegung zur Urform des Kraftform-Griffes - die Hand soll die Form des Handgriffes vorgeben - hat sich bis heute als richtig erwiesen. Bereits in den 60er Jahren entwickelte Wera mit dem weltweit anerkannten Fraunhofer-Institut für Arbeitswirtschaft und Organisation einen Schraubendrehergriff, der in der Form der menschlichen Hand angepasst ist. Nach langer Entwicklungsarbeit wurde 1968 der Wera Kraftform-Griff in den Markt eingeführt. Bis heute wurde er durch neue Technologien optimiert, jedoch hat er die bewährte Form behalten, denn auch die menschliche Hand hat sich seitdem nicht geändert.

An die Hand angepasst



Durch die hervorragend an die Hand angepasste Form des Kraftform-Griffes werden Handverletzungen wie Blasen und Schwielen vermieden. Wera Kraftform: Synonym für begreifbare Ergonomie!

Schnelles Umgreifen



Die für den Griff verwendeten harten Materialien garantieren schnelles Umgreifen ohne die Gefahr des "Festklebens" der Haut am Griff. Die weicheren, "rutschfesten" Zonen ermöglichen die verlustarme Übertragung hoher Drehmomente.








Weblink

[https://products.wera.de/de/schraubendreher\\_kraftform\\_plus\\_serie\\_300\\_335.html](https://products.wera.de/de/schraubendreher_kraftform_plus_serie_300_335.html)

Wera - 335  
05110005001 - 4013288003300

Wera Werkzeuge GmbH  
Korzter Straße 21-25  
D-42349 Wuppertal  
Tel: +49 (0)2 02 / 40 45-0  
E-Mail: info@wera.de

## Weitere Varianten dieser Produktfamilie:

|                           |  |  |  |  |  |  |  |
|---------------------------|---|---|---|---|---|---|---|
|                           | mm  | mm  | mm  | mm  | mm  | inch  | inch  |
| 05008006001 <sup>1)</sup> | 0,4   | 2,0   | 60  | 70  | 2,5   | 5/64"   | 2 3/8"  |
| 05110000001 <sup>1)</sup> | 0,4   | 2,5   | 60  | 70  | 2,5   | 3/32"   | 2 3/8"  |
| 05008007001 <sup>1)</sup> | 0,4   | 2,5   | 75  | 70  | 2,5   | 3/32"   | 3"  |
| 05110001001 <sup>1)</sup> | 0,5   | 3,0   | 80  | 81  | 3,0   | 1/8"  | 3 1/8"  |
| 05008008001 <sup>1)</sup> | 0,5   | 3,0   | 150   | 81  | 4,0   | 1/8"  | 6"  |
| 05008009001 <sup>1)</sup> | 0,5   | 3,0   | 200   | 81  | 4,0   | 1/8"  | 8"  |
| 05008015001 <sup>1)</sup> | 0,6   | 3,5   | 100   | 81  | 3,5   | 9/64"   | 4"  |
| 05110002001 <sup>1)</sup> | 0,6   | 3,5   | 125   | 81  | 3,5   | 9/64"   | 5"  |
| 05110003001 <sup>1)</sup> | 0,6   | 3,5   | 200   | 81  | 3,5   | 9/64"   | 8"  |
| 05110004001               | 0,8   | 4,0   | 100   | 98  | 4,0   | 5/32"   | 4"  |
| <b>05110005001</b>        | <b>0,8</b>  | <b>4,0</b>  | <b>150</b>  | <b>98</b>   | <b>4,0</b>  | <b>5/32"</b>  | <b>6"</b>   |
| 05110006001               | 0,8   | 4,0   | 200   | 98  | 4,0   | 5/32"   | 8"  |
| 05008027001 <sup>1)</sup> | 0,8   | 4,0   | 300   | 98  | 4,0   | 5/32"   | 12"   |
| 05110007001               | 1,0   | 5,5   | 125   | 98  | 5,5   | 7/32"   | 5"  |
| 05008055001               | 1,0   | 5,5   | 150   | 98  | 5,5   | 7/32"   | 6"  |
| 05110008001               | 1,0   | 5,5   | 200   | 98  | 5,5   | 7/32"   | 8"  |
| 05008060001 <sup>1)</sup> | 1,0   | 5,5   | 300   | 98  | 5,5   | 7/32"   | 12"   |
| 05008061001               | 1,2   | 6,0   | 100   | 105   | 6,0   | 15/64"  | 4"  |

1) kein Lasertip

## Weblink

[https://products.wera.de/de/schraubendreher\\_kraftform\\_plus\\_serie\\_300\\_335.html](https://products.wera.de/de/schraubendreher_kraftform_plus_serie_300_335.html)

Wera - 335

05110005001 - 4013288003300

Wera Werkzeuge GmbH

Korzter Straße 21-25

D-42349 Wuppertal

Tel: +49 (0)2 02 / 40 45-0

E-Mail: info@wera.de