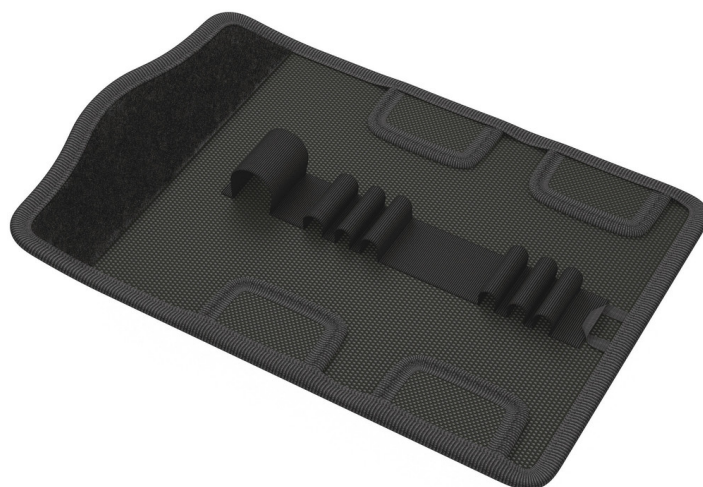


9423 Falttasche für bis zu 7-teilige Kraffform Kompakt VDE Sätze, leer, 180 x 85 mm

Textile Taschen und Boxen für VDE Sets, leer



EAN:	4013288194596	Abmessung:	180x80x30 mm
Teilenr:	05136473001	Gewicht:	76 g
Artikel-Nr:	9423	Ursprungsland:	CN
		Zolltarifnr.:	42029298

- Robustes Material und ein geringes Gewicht sorgen für optimalen Transport
- Starker Klettverschluss verhindert unbeabsichtigtes Öffnen und Verlust des Werkzeugs
- Kompaktes Design für platzsparende Aufbewahrung
- Durch die Aufhängeschleife kann die Tasche auch geöffnet aufgehängt werden
- Kompatibel mit Wera 2go

Robuste Falttasche für platzsparende Aufbewahrung von Werkzeug; ideal bei mobilen Einsätzen, da das verwendete Material leicht und stabil ist; für bis zu 7 Werkzeuge Kraffform Kompakt VDE; leer.

Weblink

https://products.wera.de/de/werkzeuge_nach_gewerken_werkzeuge_fuer_elektroinstallation_textile_taschen_und_boxen_fuer_vde_sets_leer_9423.html

Wera - 9423
05136473001 - 4013288194596

Wera Werkzeuge GmbH
Korzter Straße 21-25
D-42349 Wuppertal
Tel: +49 (0)2 02 / 40 45-0
E-Mail: info@wera.de

9423 Falttasche für bis zu 7-teilige Kraffform Kompakt VDE Sätze, leer, 180 x 85 mm

Textile Taschen und Boxen für VDE Sets, leer



Robustes Material



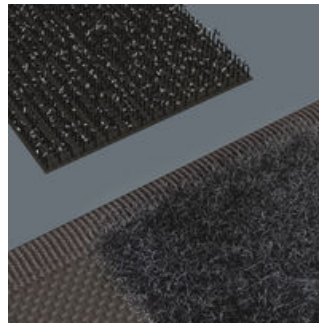
Das verwendete Material zeichnet sich durch hohe Robustheit aus.

Robuste Schlaufen für sicheren Halt



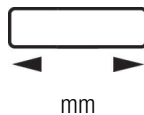
Die robusten Schlaufen aus breitem Gummiband halten das Werkzeug sicher und fest.

Flexibel durch Klettstreifen

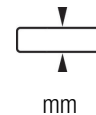


Die textile Box weist auf der Rückseite eine Flauschzone auf. Mittels des mitgelieferten selbsthaftenden Klettstreifens kann die textile Box an die Wera 2go Komponenten geklettet werden. Oder auch an Wand, Regal oder Werkstattwagen.

Weitere Varianten dieser Produktfamilie:



mm



mm

05136473001

180

85,0

Weblink

https://products.wera.de/de/werkzeuge_nach_gewerken_werkzeuge_fuer_elektroinstallation_textile_taschen_und_boxen_fuer_vde_sets_leer_9423.html

Wera - 9423

05136473001 - 4013288194596

Wera Werkzeuge GmbH

Korzter Straße 21-25

D-42349 Wuppertal

Tel: +49 (0)2 02 / 40 45-0

E-Mail: info@wera.de