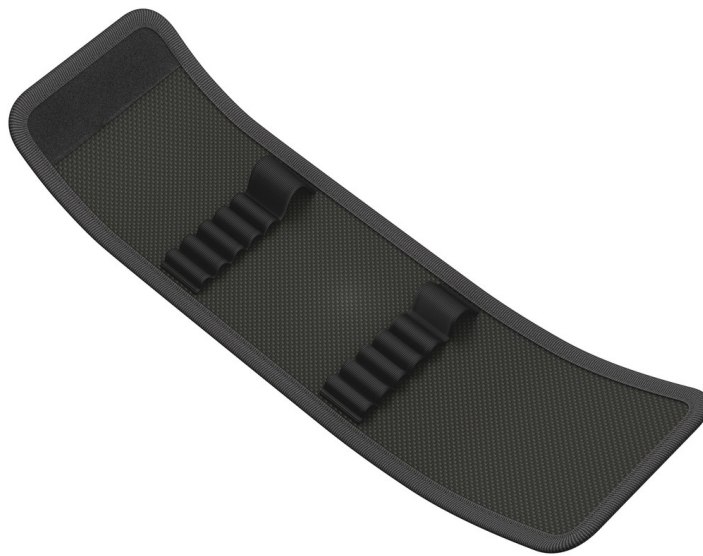


9428 Falttasche für bis zu 11-teilige Kraftform Kompakt Micro Sätze, leer, 235 x 115 mm

Textile Taschen und Boxen für Schraubendreher, leer



<b>EAN:</b>	4013288194657	<b>Abmessung:</b>	140x90x15 mm
<b>Teilenr:</b>	05136478001	<b>Gewicht:</b>	38 g
<b>Artikel-Nr:</b>	9428	<b>Ursprungsland:</b>	CN
		<b>Zolltarifnr.:</b>	42029298

- Robustes Material
- Starker Klettverschluss verhindert unbeabsichtigtes Öffnen und Verlust des Werkzeugs
- Kompaktes Design für platzsparende Aufbewahrung
- Geringes Gewicht für leichten Transport
- Kompatibel mit Wera 2go

Robuste Falttasche für platzsparende Aufbewahrung von Werkzeug; ideal bei mobilen Einsätzen, da das verwendete Material leicht und stabil ist; für bis zu 11-teilige Kraftform Kompakt Micro Sätze; leer

#### Weblink

[https://products.wera.de/de/schraubendreher\\_textile\\_taschen\\_und\\_boxen\\_fuer\\_schraubendreher\\_leer\\_9428.html](https://products.wera.de/de/schraubendreher_textile_taschen_und_boxen_fuer_schraubendreher_leer_9428.html)

Wera - 9428  
05136478001 - 4013288194657

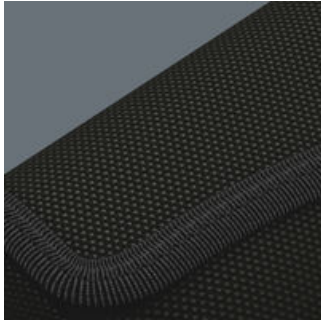
Wera Werkzeuge GmbH  
Korzter Straße 21-25  
D-42349 Wuppertal  
Tel: +49 (0)2 02 / 40 45-0  
E-Mail: [info@wera.de](mailto:info@wera.de)

9428 Falttasche für bis zu 11-teilige Kraftform Kompakt Micro Sätze, leer, 235 x 115 mm

Textile Taschen und Boxen für Schraubendreher, leer



Robustes Material



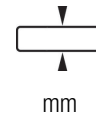
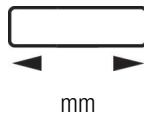
Das verwendete Material zeichnet sich durch hohe Robustheit aus.

Robuste Schlaufen für sicheren Halt



Die robusten Schlaufen aus breitem Gummiband halten das Werkzeug sicher und fest.

Weitere Varianten dieser Produktfamilie:



05136478001	235	115
-------------	-----	-----

Weblink

[https://products.wera.de/de/schraubendreher\\_textile\\_taschen\\_und\\_boxen\\_fuer\\_schraubendreher\\_leer\\_9428.html](https://products.wera.de/de/schraubendreher_textile_taschen_und_boxen_fuer_schraubendreher_leer_9428.html)

Wera - 9428  
05136478001 - 4013288194657

Wera Werkzeuge GmbH  
Korzter Straße 21-25  
D-42349 Wuppertal  
Tel: +49 (0)2 02 / 40 45-0  
E-Mail: info@wera.de