

9431 Falttasche Bicycle Set 2, leer, 140 x 97 mm

Textile Taschen und Boxen für Kraftform Kompakt Sets, leer



EAN:	4013288211798	Abmessung:	143x102x42 mm
Teilenr:	05136482001	Gewicht:	68 g
Artikel-Nr:	9431	Ursprungsland:	CN
		Zolltarifnr.:	42029298

Robuste Falttasche für platzsparende Aufbewahrung von Werkzeug; ideal bei mobilen Einsätzen, da das verwendete Material leicht und stabil ist; für das Bicycle Set 2; leer.

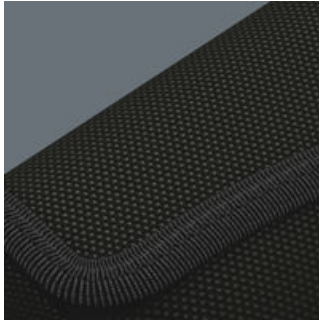
Weblink

https://products.wera.de/de/kraftform_kompakt_textile_taschen_und_boxen_fuer_kraftform_kompakt_sets_leer_9431.html

Wera - 9431
05136482001 - 4013288211798

Wera Werkzeuge GmbH
Korzter Straße 21-25
D-42349 Wuppertal
Tel: +49 (0)2 02 / 40 45-0
E-Mail: info@wera.de

Robustes Material



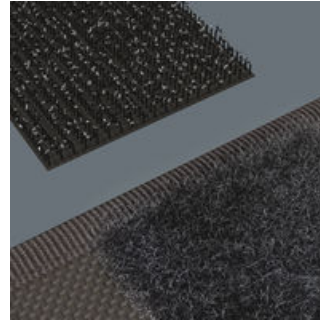
Das verwendete Material zeichnet sich durch hohe Robustheit aus.

Robuste Schlaufen für sicheren Halt



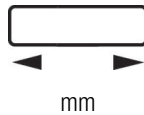
Die robusten Schlaufen aus breitem Gummiband halten das Werkzeug sicher und fest.

Flexibel durch Klettstreifen

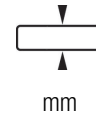


Die textile Tasche weist auf der Rückseite eine Flauschzone auf. Mittels des mitgelieferten selbsthaftenden Klettstreifens kann die textile Tasche an die Wera 2go Komponenten geklettet werden. Oder auch an Wand, Regal oder Werkstattwagen.

Weitere Varianten dieser Produktfamilie:



140,0



97,0

05136482001

Weblink

https://products.wera.de/de/kraffform_kompakt_textile_taschen_und_boxen_fuer_kraffform_kompakt_sets_leer_9431.html

Wera - 9431
05136482001 - 4013288211798

Wera Werkzeuge GmbH
Korzter Straße 21-25
D-42349 Wuppertal
Tel: +49 (0)2 02 / 40 45-0
E-Mail: info@wera.de