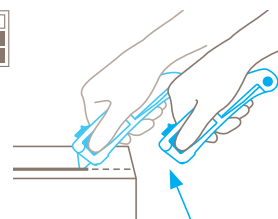


TECHNISCHES DATENBLATT

SECUPRO MAXISAFE NR. 101306

Sicherheitstechnik



Vollautomatischer Klingentrückzug – sehr hohe Sicherheit

Der vollautomatische Klingentrückzug des SECUPRO MAXISAFE garantiert Ihnen eine sehr hohe Sicherheit vor Schnittverletzungen. Denn die Klinge zieht sich sofort nach Verlassen des Schneidmaterials in den Griff zurück. Selbst wenn Sie weiter den Schieber betätigen.



SICHERHEITSMESSER MIT VOLLAUTOMATISCHEM KLINGENTRÜCKZUG FÜR RECHTS- UND LINKSHÄNDER.

Bestellnummer 101306.17

Perfektes Handling – von allen Seiten. Mit Keramik Klinge.

Das SECUPRO MAXISAFE überzeugt seit mehr als 15 Jahren durch seine Leichtigkeit und sein breites Einsatzspektrum. Jetzt hat das Sicherheitsmesser auch in Sachen Ergonomie ein neues Level erreicht. Einfach mal in die Hand nehmen und den runderneuerten 3-Seiten-Schieber betätigen ... Spüren Sie den Unterschied? Neu ist auch die vormontierte Keramik Klinge, die dank vollautomatischem Klingentrückzug immer wieder sicher im Griff verschwindet.

Ergonomischer Griff

Vor allem der neu geformte Messerrücken sorgt dafür, dass der Kunststoffgriff jetzt noch besser in Ihrer Hand liegt. Dazu die Optimierungen an Schieber und Klingentrückzugsknopf: So lässt sich effizient arbeiten.

3-Seiten-Schieber

Mit rechts? Mit links? Von oben? Egal, wie Sie die Klinge auslösen möchten – das SECUPRO MAXISAFE bietet Ihnen alle Möglichkeiten. Mehr noch: Der 3-Seiten-Schieber ist jetzt mit griffigen Rillen ausgestattet.

Auf Knopfdruck

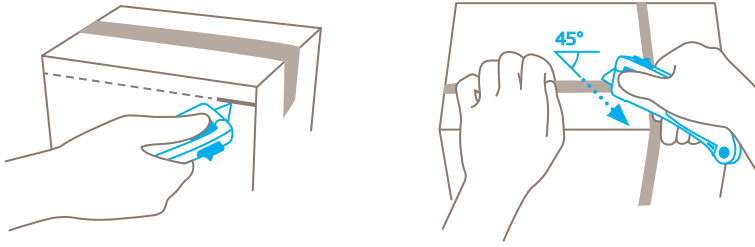
Für den Klingentrückzug reichen Ihnen Ihre zwei Hände. Und diese Kurzanleitung: Sie drücken den Klingentrückzugsknopf und klappen den Griff auf, Klingenträger nach vorn und Klinge ersetzen. So einfach ist das.

Vorne Metall

Mit dem SECUPRO MAXISAFE müssen Sie keiner „Reiberei“ aus dem Weg gehen. Im Gegenteil: Durch den metallenen Abriebschutz am Klingenschlitz ist es auch für stärkere Beanspruchungen gewappnet.

2-fach nutzbare Klinge

Bevor Sie die Qualitäts Klinge wechseln müssen, können Sie sie einmal wenden. Das verdoppelt die Einsatzzeit der Klinge – und reduziert Ihren Kraftaufwand. Denn Ihr Produkt schneidet gleich wieder wie neu.



PRODUKTEIGENSCHAFTEN

Technische Merkmale

Sehr hohe Sicherheit	Klingenswechsel ohne Werkzeug	Hoher Abriebschutz	Ergonomisch
2-fach nutzbare Klinge	Schnitttiefe	Trapezklinge abgerundet	Keramik
Für Rechts- und Linkshänder	Öse zum Befestigen	Werbedruckgeeignet	

Hauptschneidmaterialien

Karton: bis 2-lagig	Kunststoffumreifungen	Klebeband	Folien- und Papierbahnen
Wickel-, Stretch-, Schrumpffolie	Garn, Schnur	Filz	Vliesstoff
Sackware	Textil		

Montierte Klinge



NR. 60099C
0,65 mm, Keramik, abgerundete Spitzen, Breitschliff

Optionale Klinge



NR. 60099
0,63 mm, abgerundete Spitzen, Breitschliff



NR. 98
0,63 mm

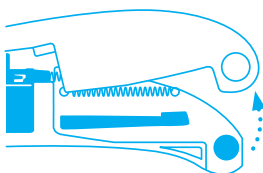


NR. 99
0,63 mm, Breitschliff

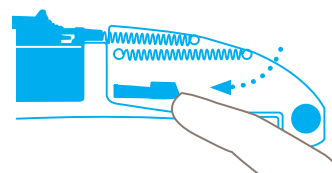


NR. 199
0,63 mm, Breitschliff, rostfrei

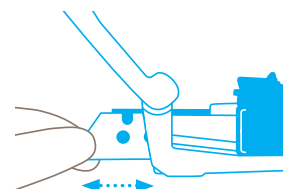
KLINGENWECHSEL



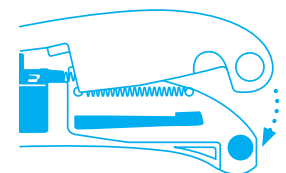
Zum Klingenswechsel einfach den **Knopf am Griffende** drücken und die obere Griffhälfte aufklappen.



Den Klingenträger haken Sie in Pfeilrichtung aus und schieben ihn **langsam nach vorn**.



Jetzt die Klinge **wenden oder wechseln**. Danach ziehen Sie den Klingenträger in die ursprüngliche Position zurück.



Zuletzt klappen Sie die **obere Griffhälfte wieder herunter**, bis sie einrastet. Bitte Klingenträger zurückziehen überprüfen!

SERVICELEISTUNGEN



Sicherheitsposter



Technisches Datenblatt



Beratung

PRODUKT- UND VERPACKUNGSDetails

Bestellnummer	NR. 101306.17	Verpackungseinheit	1 im Einzelkarton
Maße Messer (L x B x H)	148 x 18 x 42 mm	Maße Einzelkarton	152 x 24 x 46 mm
Gewicht Messer	65,4 g	Gewicht Einzelkarton	81,0 g
Basismaterial	Glasfaserverstärkter Kunststoff	EAN-Code Einzelkarton	4002632802881
Schnitttiefe	16 mm	Menge per Umkarton	10 Messer
		Maße Umkarton	144 x 100 x 168 mm
		Gewicht Umkarton	867,0 g
		EAN-Code Umkarton	4002632852886
		Zolltarifnummer	69149000

SICHERHEITZERTIFIKAT

Ausstellungsdatum	21. März 2022
Zertifikat	GS-Zertifikat NR. 183620-7519-55094-2022

Zertifikate und Auszeichnungen



SICHERHEITSHINWEISE

Bitte lesen Sie die Anleitung und bewahren Sie diese stets gut auf, damit Sie Ihr neues MARTOR-Schneidwerkzeug sicher und optimal verwenden können.

1. Allgemeine Anwendungshinweise: Bitte nutzen Sie das Produkt nur für manuelle Schneidarbeiten, stets sorgfältig und nicht auf zweckentfremdete Weise. Achten Sie hierzu auf die korrekte Handhabung und den richtigen Einsatz des Schneidwerkzeugs. Als zusätzliche Schutzmaßnahme empfehlen wir das Tragen von Handschuhen.

2. Besondere Anwendungshinweise zur Vermeidung von Verletzungsgefahren: Benutzen Sie nur einwandfreie Schneidwerkzeuge mit scharfer, sauberer und unbeschädigter MARTOR-Klinge. Lassen Sie beim Umgang mit dem Produkt immer größte Vorsicht walten. Machen Sie sich vor Gebrauch mit der Sicherheitstechnik und ihrer Funktionsweise vertraut. Stellen Sie auch sicher, dass diese nicht durch das zu schneidende Material beeinträchtigt wird. ACHTUNG, die Klinge ist scharf und kann zu erheblichen und tiefen Schnittverletzungen führen. Greifen Sie daher niemals in die Klinge! Platzieren Sie die zweite Hand nicht auf dem Schneidweg des Messers und schneiden Sie grundsätzlich am Körper vorbei.

3. Ersatzteilaustausch: Tauschen Sie stumpf gewordene Klingen rechtzeitig aus! Verwenden Sie dazu nur MARTOR-

Ersatzklingen. Ausgewechselte Klingen sind fachgerecht zu entsorgen. Sie gehören nicht in den Papiermüll, da sonst eine erhebliche Verletzungsgefahr besteht. Führen Sie Reparaturen nie selbst aus. Weist das Schneidwerkzeug Alterungs- oder sonstige Verschleißerscheinungen auf, wie z. B. Funktionsstörungen bei der Sicherheitstechnik, beim Klingewechsel oder in der Handhabung, muss es ausgemustert und ersetzt werden. Veränderungen oder Manipulationen am Produkt sind nicht erlaubt, da diese die Produktsicherheit beeinträchtigen. ACHTUNG, hier ist die Verletzungsgefahr besonders hoch!

4. Nichtverwendung des Schneidwerkzeugs: Sichern Sie die Klinge stets so (abhängig vom Produkttyp), dass Schnittverletzungen ausgeschlossen sind. Bewahren Sie das Produkt an einem sicheren Ort auf.

5. Pflegehinweise: Halten Sie das Schneidwerkzeug immer sauber und setzen Sie es nicht unnötig Schmutz und Feuchtigkeit aus, um eine lange Lebensdauer zu gewährleisten.

ACHTUNG: Es wird keine Haftung für Folgeschäden übernommen. Technische Änderungen und Irrtümer vorbehalten! Dieses Produkt gehört nicht in Kinderhände!

ZUBEHÖR

GÜRTELTASCHE S MIT CLIP

NR. 9920



Wohin mit Ihrem Schneidwerkzeug, wenn Sie es mal nicht brauchen? In der robusten GÜRTELTASCHE S finden alle kompakten MARTOR-Messer sowie unsere Sicherheitsscheren Platz. Mehr noch: Die zusätzlichen Fächer können Sie flexibel bestücken, indem Sie hier z.B. noch einen Stift oder eine Klappenverpackung unterbringen. So transportieren Sie in der GÜRTELTASCHE Ihre Arbeitsmittel sicher von A nach B – und haben sie gleich zur Hand, sobald es weitergeht.

KÖCHER GROSS

NR. 9843



Auch im Kunststoff-KÖCHER fühlt sich Ihr Schneidwerkzeug bestens aufgehoben. Sie können ihn am Gürtel, per Clip in der „Zollstocktasche“ oder als Messerstation an Ihrem Arbeitsplatz fixieren. Der größere KÖCHER in Schwarz eignet sich z. B. für das SECUPRO MAXISAFE.

SAMMELBOX

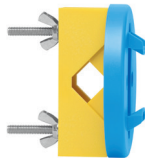
NR. 9810



Die SAMMELBOX befüllen Sie mit dem Inhalt Ihrer SAFEBOX. Oder direkt mit Ihren gebrauchten Klängen. Wenn die Box voll ist, drehen Sie den Deckel bis zum Anschlag zu. Die Box lässt sich jetzt nicht mehr öffnen. Danach können Sie die SAMMELBOX mit den Klängen sicher und komplett über Ihren Restmüll entsorgen.

WANDHALTERUNG SAMMELBOX

NR. 9845



Gleich mitbestellen! Ihre SAMMELBOX können Sie mit der praktischen Halterung an jeder geeigneten Wand in Ihrem Unternehmen befestigen – und zum Entsorgen wieder abnehmen. Für die Montage an Rohren oder Stangen verwenden Sie bitte die mitgelieferte Klemme inkl. Schrauben und Muttern.

SAFEBOX

NR. 108000



Die SAFEBOX ist groß genug, um eine Vielzahl gebrauchter Klängen sicher aufzunehmen. Zugleich ist sie so kompakt, dass sie jeder Mitarbeiter bei sich tragen kann. Die zwei Schlitzlöcher nutzen Sie nicht nur zum Befüllen, sondern auch zum „Kürzen“ Ihrer Abbrechklingen. Die volle SAFEBOX entleeren Sie in die SAMMELBOX.

HERSTELLER

MARTOR KG | Lindgesfeld 28 | 42653 Solingen | Germany
T +49 212 73870-0 | info@martor.de | www.martor.com