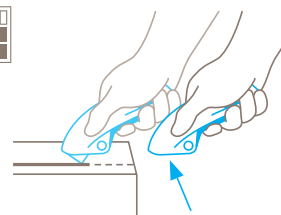


TECHNISCHES DATENBLATT

SECUPRO MERAK NR. 1240019

Sicherheitstechnik



Vollautomatischer Klinsenrückzug – sehr hohe Sicherheit

Der vollautomatische Klinsenrückzug des SECUPRO MERAK garantiert Ihnen eine sehr hohe Sicherheit vor Schnittverletzungen. Denn die Klinge zieht sich sofort nach Verlassen des Schneidmaterials in den Griff zurück. Selbst wenn Sie weiter den Hebel betätigen.



ZANGENGRIFFMESSER MIT VOLLAUTOMATISCHEM KLINGENRÜCKZUG FÜR ALLE NORMALEN SCHNEIDARBEITEN.

Bestellnummer 1240019.17

Sicherheit, Komfort? Alles im (Zangen-) Griff! Mit Keramik Klinge.

Das SECUPRO MERAK ist unser praktisches Zangengriffmesser mit vollautomatischem Klinsenrückzug. Beim „kleinen Bruder“ des SECUPRO MARTEGO haben wir vor allem an eines gedacht: an Sie. Denn mit dem leichten und konsequent anwenderfreundlichen SECUPRO MERAK arbeiten Sie besonders sicher und ermüdungsarm. Dazu trägt auch die dauerhaft scharfe Keramik Klinge bei. Mehr noch: Dank der geringen Schnitttiefe ist auch Ihre Ware sehr gut geschützt.

Ergonomischer Griff

Ob mit rechts oder links: Das SECUPRO MERAK werden Sie gern und effektiv verwenden. Denn die handgerechte Form des Griffs und die angenehme Auslösekraft des Hebels lassen Sie selbst bei hohen Schnittfrequenzen nicht verzagen.

Sicherer Klinsenwechsel

Ihre Klinge wechseln Sie ohne weiteres Werkzeug oder gar eine Demontage. Stattdessen: Klinsenwechselknopf betätigen

und den blauen Hebel ganz herausklappen – schon liegt die Klinge zum Wechseln bereit.

Leicht und stabil

Im SECUPRO MERAK ist ein besonders abriebfester Kunststoff verbaut. Dennoch ist es angenehm leicht. Die Folge: Sowohl das Sicherheitsmesser als auch Ihr Arm sind gegen rasche Ermüdung gefeit.

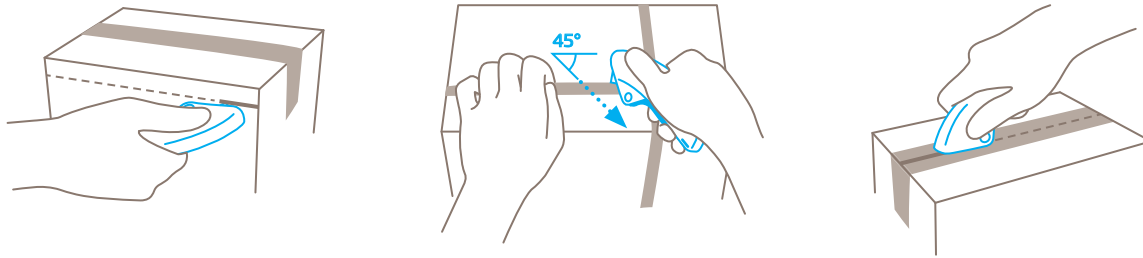
Mit Knöpfchen

Mit der blauen Sicherung verhindern Sie das unbeabsichtigte Ausfahren der Klinge. Einmal gedrückt – und Sie sind bei Nichtgebrauch oder beim Transport vor Verletzungen geschützt.

4-fach nutzbare Klinge

Eine Klinge, zwei Schneiden, vier scharfe Kanten. Deshalb haben Sie deutlich mehr von Ihrer Klinge: z. B. eine 4-fach erhöhte Einsatzzeit. Zugleich verringert sich jedes Mal wieder Ihr Kraftaufwand beim Schneiden.

ANWENDUNG



PRODUKTEIGENSCHAFTEN

Technische Merkmale

 Sehr hohe Sicherheit	 Klingenwechsel ohne Werkzeug	 Hoher Abriebschutz	 Besonders ergonomisch
 Sicherung	 4-fach nutzbare Klinge	 Schnitttiefe	 Keramik
 Für Rechts- und Linkshänder	 Öse zum Befestigen	 Werbedruckgeeignet	

Hauptschneidmaterialien

 Karton: bis 2-lagig	 Kunststoffumreifungen	 Klebeband	 Folien- und Papierbahnen
 Wickel-, Stretch-, Schrumpffolie	 Garn, Schnur	 Sackware	 Textil

Montierte Klinge



NR. 92C
0,50 mm, Keramik, Breitschliff

Optionale Klinge



NR. 92
0,40 mm

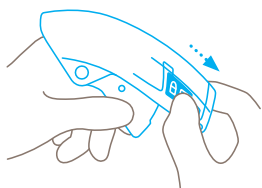


NR. 60092
0,40 mm, abgerundete Spitzen

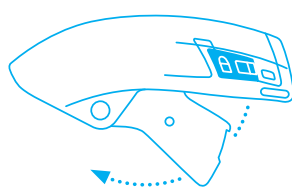


NR. 192
0,40 mm, rostfrei

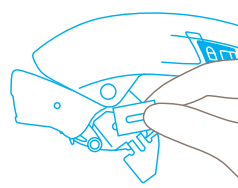
KLINGENWECHSEL



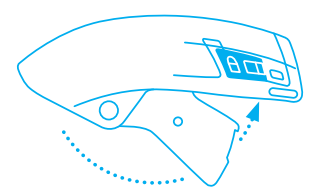
Sichern Sie Ihr Schneidwerkzeug und ziehen Sie den **Klingenwechselselknopf nach hinten**.



Danach drehen Sie den **Hebel aus dem Griff** heraus und öffnen Sie die Klingendeckung.



Jetzt können Sie die Klinge **wenden oder wechseln**. Die Klingendeckung bitte wieder schließen.



Zuletzt schieben Sie den Hebel in den Griff zurück, bis er **hörbar einrastet**.



PRODUKT- UND VERPACKUNGSDetails

Bestellnummer	NR. 1240019.17	Verpackungseinheit	1 im Einzelkarton
Maße Messer (L x B x H)	128 x 18 x 50 mm	Maße Einzelkarton	138 x 22 x 55 mm
Gewicht Messer	58,8 g	Gewicht Einzelkarton	75,7 g
Basismaterial	Glasfaserverstärkter Kunststoff	EAN-Code Einzelkarton	4002632802706
Schnitttiefe	9 mm	Menge per Umkarton	10 Messer
		Maße Umkarton	120 x 120 x 145 mm
		Gewicht Umkarton	820,0 g
		EAN-Code Umkarton	4002632852701
		Zolltarifnummer	69149000

SICHERHEITZERTIFIKAT

Ausstellungsdatum	15. Januar 2020
Zertifikat	GS-Zertifikat NR. 178906-7078-55094-2020

Zertifikate und Auszeichnungen



SICHERHEITSHINWEISE

Bitte lesen Sie die Anleitung und bewahren Sie diese stets gut auf, damit Sie Ihr neues MARTOR-Schneidwerkzeug sicher und optimal verwenden können.

1. Allgemeine Anwendungshinweise: Bitte nutzen Sie das Produkt nur für manuelle Schneidarbeiten, stets sorgfältig und nicht auf zweckentfremdete Weise. Achten Sie hierzu auf die korrekte Handhabung und den richtigen Einsatz des Schneidwerkzeugs. Als zusätzliche Schutzmaßnahme empfehlen wir das Tragen von Handschuhen.

2. Besondere Anwendungshinweise zur Vermeidung von Verletzungsgefahren: Benutzen Sie nur einwandfreie Schneidwerkzeuge mit scharfer, sauberer und unbeschädigter MARTOR-Klinge. Lassen Sie beim Umgang mit dem Produkt immer größte Vorsicht walten. Machen Sie sich vor Gebrauch mit der Sicherheitstechnik und ihrer Funktionsweise vertraut. Stellen Sie auch sicher, dass diese nicht durch das zu schneidende Material beeinträchtigt wird. ACHTUNG, die Klinge ist scharf und kann zu erheblichen und tiefen Schnittverletzungen führen. Greifen Sie daher niemals in die Klinge! Platzieren Sie die zweite Hand nicht auf dem Schneidweg des Messers und schneiden Sie grundsätzlich am Körper vorbei.

3. Ersatzteilaustausch: Tauschen Sie stumpf gewordene Klingen rechtzeitig aus! Verwenden Sie dazu nur MARTOR-

Ersatzklingen. Ausgewechselte Klingen sind fachgerecht zu entsorgen. Sie gehören nicht in den Papiermüll, da sonst eine erhebliche Verletzungsgefahr besteht. Führen Sie Reparaturen nie selbst aus. Weist das Schneidwerkzeug Alterungs- oder sonstige Verschleißerscheinungen auf, wie z. B. Funktionsstörungen bei der Sicherheitstechnik, beim Klingewechsel oder in der Handhabung, muss es ausgemustert und ersetzt werden. Veränderungen oder Manipulationen am Produkt sind nicht erlaubt, da diese die Produktsicherheit beeinträchtigen. ACHTUNG, hier ist die Verletzungsgefahr besonders hoch!

4. Nichtverwendung des Schneidwerkzeugs: Sichern Sie die Klinge stets so (abhängig vom Produkttyp), dass Schnittverletzungen ausgeschlossen sind. Bewahren Sie das Produkt an einem sicheren Ort auf.

5. Pflegehinweise: Halten Sie das Schneidwerkzeug immer sauber und setzen Sie es nicht unnötig Schmutz und Feuchtigkeit aus, um eine lange Lebensdauer zu gewährleisten.

ACHTUNG: Es wird keine Haftung für Folgeschäden übernommen. Technische Änderungen und Irrtümer vorbehalten! Dieses Produkt gehört nicht in Kinderhände!

ZUBEHÖR

GÜRTELTASCHE M MIT CLIP

NR. 9921



Wohin mit Ihrem Schneidwerkzeug, wenn Sie es mal nicht brauchen? In der robusten GÜRTELTASCHE M finden alle mittelgroßen MARTOR-Messer sowie unsere Sicherheitsscheren Platz. Mehr noch: Die zusätzlichen Innen- und Außenfächer können Sie flexibel bestücken, indem Sie hier z.B. ein weiteres Messer, einen Stift oder eine Klingenverpackung unterbringen. So transportieren Sie in der GÜRTELTASCHE Ihre Arbeitsmittel sicher von A nach B – und haben sie gleich zur Hand, sobald es weitergeht.

SAMMELBOX

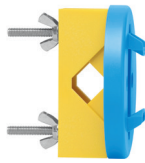
NR. 9810



Die SAMMELBOX befüllen Sie mit dem Inhalt Ihrer SAFEBOX. Oder direkt mit Ihren gebrauchten Klingen. Wenn die Box voll ist, drehen Sie den Deckel bis zum Anschlag zu. Die Box lässt sich jetzt nicht mehr öffnen. Danach können Sie die SAMMELBOX mit den Klingen sicher und komplett über Ihren Restmüll entsorgen.

WANDHALTERUNG SAMMELBOX

NR. 9845



Gleich mitbestellen! Ihre SAMMELBOX können Sie mit der praktischen Halterung an jeder geeigneten Wand in Ihrem Unternehmen befestigen – und zum Entsorgen wieder abnehmen. Für die Montage an Rohren oder Stangen verwenden Sie bitte die mitgelieferte Klemme inkl. Schrauben und Muttern.

SAFEBOX

NR. 108000



Die SAFEBOX ist groß genug, um eine Vielzahl gebrauchter Klingen sicher aufzunehmen. Zugleich ist sie so kompakt, dass sie jeder Mitarbeiter bei sich tragen kann. Die zwei Schlitze nutzen Sie nicht nur zum Befüllen, sondern auch zum „Kürzen“ Ihrer Abbrechklingen. Die volle SAFEBOX entleeren Sie in die SAMMELBOX.

HERSTELLER

MARTOR KG | Lindgesfeld 28 | 42653 Solingen | Germany
T +49 212 73870-0 | info@martor.de | www.martor.com