

uvex suXXeed arc

Störlichtbogen-, Hitze-, Flammenschutz + Antistatik



Jacke	uvex suXXeed arc	
Modell:	7654	
Farbe:	graphit	
Hauptmaterial:	50 % Baumwolle, 49 % Polyester, 1 % anstatische Fasern, 345 g/m ²	
Futter:	88 % Baumwolle, 12 % Polyamid, 200 g/m ²	
Größe:	S – 6XL	
Art.-Nr.:	88492	graphit
VE:	1 Stk.	

PSA-Kategorie III

EN ISO 11611:2015



Klasse 1 - A1

EN ISO 11612:2015



A1, B1, C1, F1

EN 1149-5:2018



IEC 61482-2:2018



APC=1 / APC=2
Front und Ärmel



Produktbeschreibung:

Multifunktionelle Bundjacke in ergonomischer Passform, die sich den unterschiedlichsten Herausforderungen stellt (z.B. Schutz vor Gefahren eines Störlichtbogens mit erhöhter Einwirkenergie).

- Regular fit
- aufgesetzte Reflexelemente
- Vordere Mitte Reißverschluss mit Blende
- 2 Seitentaschen mit verdecktem Reißverschluss
- 1 Brusttasche mit verdecktem Klettverschluss
- Stretcheinsätze im Rückenteil
- Stehkragen hinten höher geschritten

Hinweise: Diese Schutzbekleidung muss immer als Anzug in Kombination Jacke mit Latzhose / Bundhose sowie geschlossen getragen werden!

Erfolgreiche Prüfung mit erhöhter Lichtbogenenergien von 558.7 – 564.8 kJ für Jacke mit Shirt Modell 7937 in Anlehnung an IEC 61482-1-2 bei 11,7 kA / 0,5 s (geprüft bei Eurotest)

Dies gilt jedoch nur für den Bereich des vorderen Oberkörpers Ärmel und Schultern.

IEC 61482-1-1 ATPV

in 2- lagigen Bereichen der Jacke (Front und Ärmel) = 46 cal/cm²

in 2- lagigen Bereichen der Jacke (Front und Ärmel) in Kombination mit Shirt 7937 = 62 cal/cm²

in 2- lagigen Bereichen der Jacke (Front und Ärmel) in Kombination mit Hemd 7421 = 57 cal/cm²

Die Konformitätserklärung zum Produkt ist abrufbar unter: www.uvex-safety.com/ce

Benutzerinformation beachten!

uvex suXXeed arc

Störlichtbogen-, Hitze-, Flammenschutz + Antistatik



Hose	uvex suXXeed arc	
Modell:	7655	
Farbe:	graphit	
Hauptmaterial:	50 % Baumwolle, 49 % Polyester, 1 % anstatische Fasern, 345 g/m ²	
Futter:	88 % Baumwolle, 12 % Polyamid, 200 g/m ²	
Größe:	23-32, 42-66, 90-110	
Artikelnr.:	88493	graphit
VE:	1 Stk.	

PSA-Kategorie III

EN ISO 11611:2015



Klasse 1 - A1

EN ISO 11612:2015



A1, B1, C1, F1

EN 1149-5:2018



IEC 61482-2:2018



PC=1 / APC=2
Front



INDUSTRIALWASH ●●

Produktbeschreibung:

Multifunktionelle Bundhose in ergonomischer Passform, die sich den unterschiedlichsten Herausforderungen stellt (z.B. Schutz vor Gefahren eines Störlichtbogens mit erhöhter Einwirkenergie).

- Bundknopf verdeckt, aufgesetzte Reflexelemente
- Schlitz mit Reißverschluss
- 2 Seitentaschen mit geradem Eingriff und verdecktem Reißverschluss
- 2 Beintaschen:
 - links: geräumige Beintasche mit innenliegender Handytasche
 - rechts: schmale Beintasche, zusätzlich angesetzte Zollstocktasche, Patten mit verdecktem Klettverschluss
- 2 Gesäßtaschen mit Verstärkung und Patten mit verdecktem Klettverschluss
- Knieformung, Knietaschen innen

Hinweise: Diese Schutzbekleidung muss immer als Anzug in Kombination Jacke mit Latzhose / Bundhose sowie geschlossen getragen werden! APC=2 gilt nur für den vorderen Bereich der Hose.

IEC 61482-1-1 ATPV

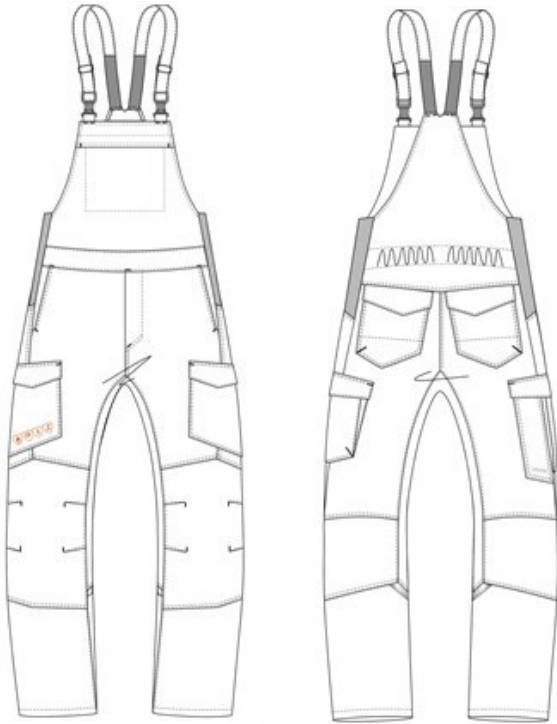
in 2-lagigen Bereichen der Hose (Front)= 46 cal/cm²

Die Konformitätserklärung zum Produkt ist abrufbar unter: www.uvex-safety.com/ce

Benutzerinformation beachten!

uvex suXXeed arc

Störlichtbogen-, Hitze-, Flammenschutz + Antistatik



Latzhose uvex suXXees arc
Modell: 7656
Farbe: graphit
Hauptmaterial: 50 % Baumwolle, 49 % Polyester, 1 % anstatische Fasern, 345 g/m²
Futter: 88 % Baumwolle, 12 % Polyamid, 200 g/m²
Größe: 23-32, 42-66, 90-110
Artikelnr.: 88494 graphit
VE: 1 Stk.

PSA-Kategorie III

EN ISO 11611:2015



Klasse 1 - A1

EN ISO 11612:2015



A1, B1, C1, F1

EN 1149-5:2018



IEC 61482-2:2018



APC=1 / APC=2
Front



Produktbeschreibung:

Multifunktionelle Latzhose in ergonomischer Passform, die sich den unterschiedlichsten Herausforderungen stellt (z.B. Schutz vor Gefahren eines Störlichtbogens mit erhöhter Einwirkenergie).

- aufgesetzte Reflexelemente
- Schlitz mit Reißverschluss
- 2 Seitentaschen mit geradem Eingriff und Latztasche mit verdecktem Reißverschluss
- 2 Beintaschen:
 - links: geräumige Beintasche mit innenliegender Handytasche,
 - rechts: schmale Beintasche, zusätzlich angesetzte Zollstocktasche, Patten mit verdecktem Klettverschluss
- 2 Gesäßtaschen mit Verstärkung und Patten mit verdecktem Klettverschluss
- Knieformung, Knietaschen innen

Hinweise: Diese Schutzbekleidung muss immer als Anzug in Kombination Jacke mit Latzhose / Bundhose sowie geschlossen getragen werden. APC=2 gilt nur für den vorderen Bereich der Latzhose.

IEC 61482-1-1 ATPV

in 2-lagigen Bereichen der Hose (Front)= 46 cal/cm²

Die Konformitätserklärung zum Produkt ist abrufbar unter: www.uvex-safety.com/ce

Benutzerinformation beachten!

uvex suXXeed arc

Störlichtbogen-, Hitze-, Flammschutz + Antistatik



Modell: 7654

Art.-Nr.: **88492** | **graphit**



Modell: 7937

Art.-Nr.: 17237	orange
17238	grau
17239	kornblau

Optimale Kombinierbarkeit innerhalb der Produktfamilien

Die uvex suXXeed arc Produktfamilie bietet sicheren Schutz vor thermischen Gefahren. In Kombination mit dem Störlichtbogenshirt erreichen unsere Produkte sogar noch höhere Schutzklassen.



+



=

Störlichtbogen-
schutz für
erhöhte
Einwirkenergie

Modell: 7654

Art.-Nr.: **88492** | **graphit**

Modell: 7937

Art.-Nr.: 17237	orange
17238	grau
17239	kornblau

Hinweis:

Diese Schutzbekleidung muss immer als Anzug in Kombination Jacke mit Latzhose / Bundhose sowie geschlossen getragen werden! ! Jacke in Kombination mit dem Flammschutzshirt Modell 7937 ergibt erhöhten Störlichtbogenschutz. Dies gilt jedoch nur für den Bereich des vorderen Oberkörpers, Ärmel und Schultern.

Benutzerinformation beachten!

uvex suXXeed arc

Störlichtbogen-, Hitze-, Flammschutz + Antistatik**Modell:** 7655**Art.-Nr.:** 88493 graphit**Modell:** 7656**Art.-Nr.:** 88494 graphit**Hinweis:**

Diese Schutzbekleidung muss immer als Anzug in Kombination Jacke mit Latzhose / Bundhose sowie geschlossen getragen werden! ! Jacke in Kombination mit dem Flammschutzshirt Modell 7937 ergibt erhöhten Störlichtbogenschutz. Dies gilt jedoch nur für den Bereich des vorderen Oberkörpers, Ärmel und Schultern.

Benutzerinformation beachten!