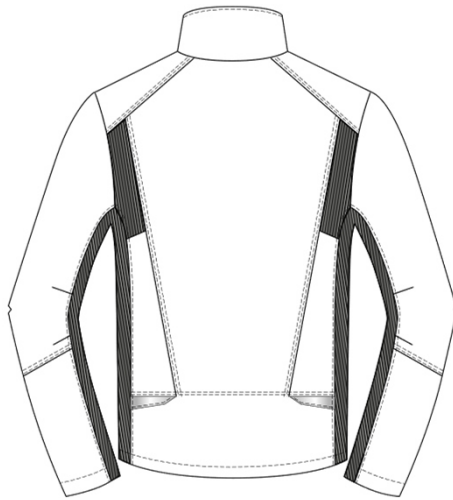
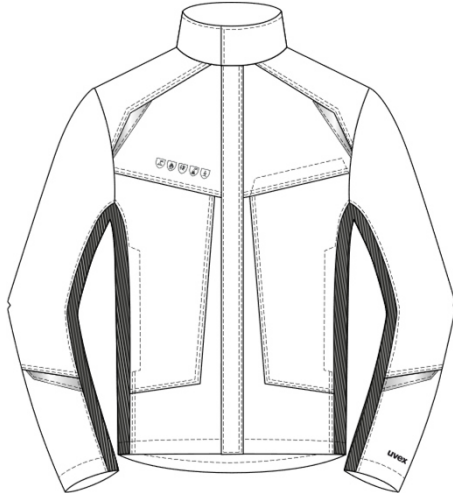


### uvex suXXeed multifunction

## Störlichtbogen-, Hitze-, Flamm-, Chemikalienschutz



**Jacke** uvex suXXeed multifunction

**Modell:** 7475

**Farbe:** graphit, nachtblau

**Material:** inhärent schwer entflammbar,  
49 % PPAN-FR, 42 % Baumwolle,  
5 % Para-Aramid, 3 % Polyamid,  
1 % Carbon, ca. 300 g/m<sup>2</sup>

**Größe:** S – 6XL

**Art.-Nr.:**

88281

nachtblau

88282

graphit

**VE:** 1 Stk.

#### PSA-Kategorie III

EN ISO 11611:2015



Klasse 1 - A1

EN 1149-5:2018



EN 13034:2005+A1:2009



Typ 6

EN ISO 11612:2015



A1,B1,C1,E2,F1

IEC 61482-2:2018



APC=1



INDUSTRIALWASH●●

#### Produktbeschreibung:

Multifunktionelle Bundjacke in ergonomischer Passform, die sich den unterschiedlichsten Herausforderungen stellt (z.B. Umgang mit Chemikalien geringer Gefährlichkeit oder flüssigem Eisen - Code E2).

- Schnitt wie suXXeed und suXXeed basic mit Teilungsnähten
- aufgesetzte Reflexelemente
- Vordere Mitte Reißverschluss mit Blende
- 2 Seitentaschen mit verdecktem Reißverschluss
- 1 Brusttasche mit verdecktem Klettverschluss
- Stretcheinsätze im Rückenteil und unter Ärmel, verlängertes Rückenteil
- Stehkragen hinten höher geschnitten
- wahlweise mit Patchemblem (freigegebenes Patchemblem FR)

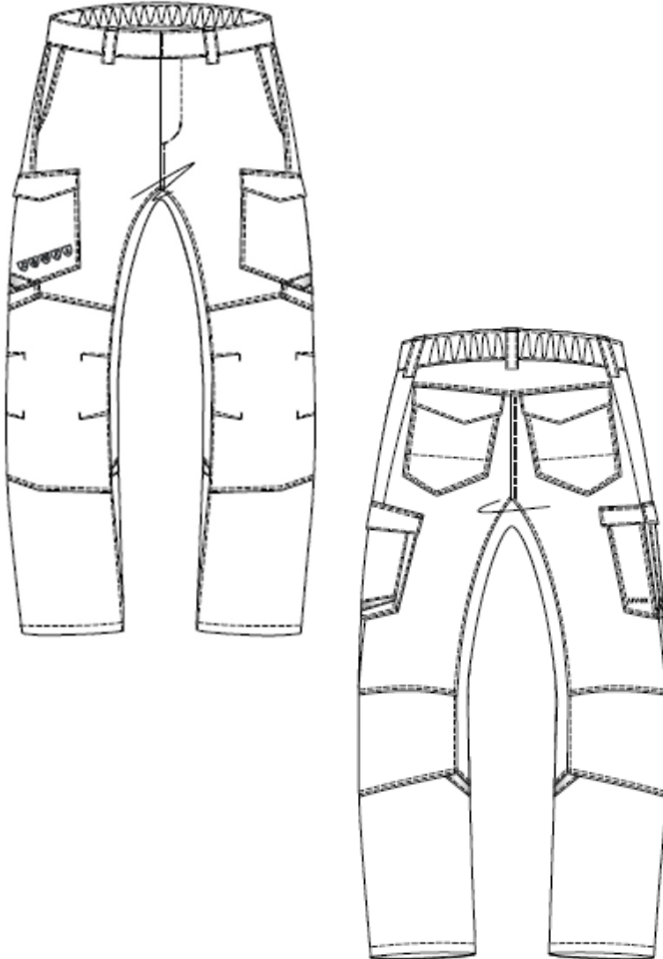
**Hinweise:** Diese Schutzbekleidung muss immer als Anzug in Kombination Jacke mit Latzhose / Bundhose sowie geschlossen getragen werden! Jacke in Kombination mit dem Flammschutzshirt Modell 7829/ 7937/ 7421 ergibt Störlichtbogenschutz APC=2. Dies gilt jedoch nur für den Bereich des Oberkörpers.

Die Konformitätserklärung zum Produkt ist abrufbar unter: [www.uvex-safety.com/ce](http://www.uvex-safety.com/ce)

**Benutzerinformation beachten!**

### uvex suXXeed multifunction

## Störlichtbogen-, Hitze-, Flamm-, Chemikalienschutz



<b>Hose</b>	<b>uvex multi function</b>	
<b>Modell:</b>	<b>7476</b>	
<b>Farbe:</b>	kornblau, dunkelgrau, dunkelblau, schwarz	
<b>Material:</b>	inhärent schwer entflammbar, 49 % PPAN-FR, 42 % Baumwolle, 5 % Para-Aramid, 3 % Polyamid, 1 % Carbon, ca. 300 g/m <sup>2</sup>	
<b>Größe:</b>	42 - 64, 90 - 110	
<b>Art.-Nr.:</b>	<b>88283</b>	<b>nachtblau</b>
	<b>88284</b>	<b>graphit</b>
<b>VE:</b>	1 Stk.	

#### PSA-Kategorie III

EN ISO 11611:2015



Klasse 1 - A1

EN 1149-5:2018



EN 13034:2005+A1:2009



Typ 6

EN ISO 11612:2015



A1,B1,C1,E2,F1

IEC 61482-2:2018



APC= 1



#### Produktbeschreibung:

Multifunktionelle Bundhose in ergonomischer Passform, die sich den unterschiedlichsten Herausforderungen stellt (z.B. Umgang mit Chemikalien geringer Gefährlichkeit oder flüssigem Eisen - Code E2).

- Bundknopf verdeckt, aufgesetzte Reflexelemente
- Schlitz mit Reißverschluss
- 2 Seitentaschen mit geradem Eingriff und verdecktem Reißverschluss
- 2 Beintaschen: links: geräumige Beintasche mit innenliegender Handytasche, Blasebalgfalte hinten  
rechts: schmale Beintasche, zusätzlich angesetzte Zollstocktasche, Patten mit verdecktem Klettverschluss
- 2 Gesäßtaschen mit Verstärkung und Patten mit verdecktem Klettverschluss
- Knieformung, Knietaschen innen
- Wahlweise mit Patchemblem (freigegebenes Patchemblem FR)

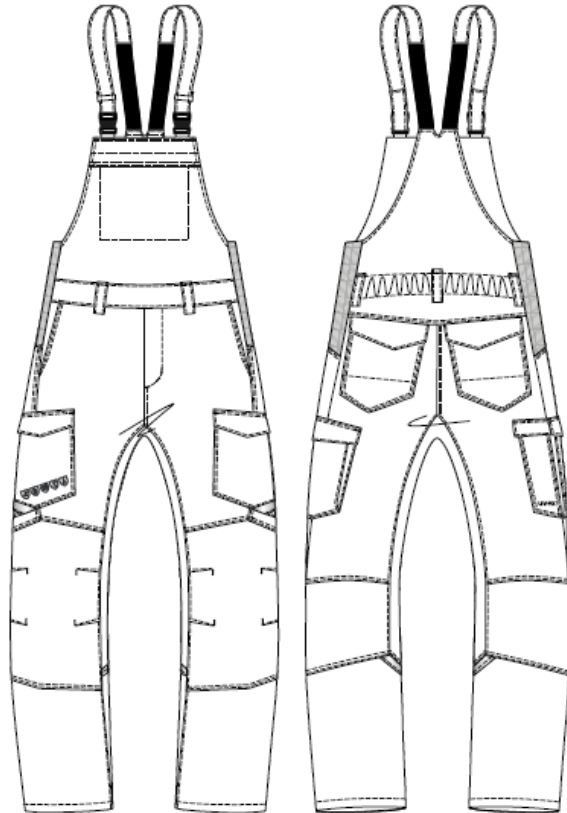
**Hinweise:** Diese Schutzbekleidung muss immer als Anzug in Kombination Jacke mit Latzhose / Bundhose sowie geschlossen getragen werden! Jacke in Kombination mit dem Flammenschutzshirt Modell 7829/ 7937/ 7421 ergibt Störlichtbogenschutz APC=2. Dies gilt jedoch nur für den Bereich des Oberkörpers.

Die Konformitätserklärung zum Produkt ist abrufbar unter: [www.uvex-safety.com/ce](http://www.uvex-safety.com/ce)

**Benutzerinformation beachten!**

### uvex suXXeed multifunction

## Störlichtbogen-, Hitze-, Flamm-, Chemikalienschutz



**Latzhose** uvex multi function

**Modell:** 7478

**Farbe:** kornblau, dunkelgrau, dunkelblau, schwarz

**Material:** inhärent schwer entflammbar, 49 % PPAN-FR, 42 % Baumwolle, 5 % Para-Aramid, 3 % Polyamid, 1 % Carbon, ca. 300g/m<sup>2</sup>

**Größe:** 40/42 – 64/66, 90/94 – 106/110

**Art.-Nr.:** 88285 nachtblau

88286 graphit

**VE:** 1 Stk.

**PSA-Kategorie III**  
EN ISO 11611:2015



Klasse 1 - A1

EN 1149-5:2018



EN 13034:2005+A1:2009



Typ 6

EN ISO 11612:2015



A1,B1,C1,E2,F1

IEC 61482-2:2018



APC= 1



INDUSTRIALWASH●●

#### Produktbeschreibung:

Multifunktionelle Latzhose in ergonomischer Passform, die sich den unterschiedlichsten Herausforderungen stellt (z.B. Umgang mit Chemikalien geringer Gefährlichkeit oder flüssigem Eisen - Code E2).

- aufgesetzte Reflexelemente
- Schlitz mit Reißverschluss
- 2 Seitentaschen mit geradem Eingriff und Latztasche mit verdecktem Reißverschluss
- 2 Beintaschen: links: geräumige Beintasche mit innenliegender Handytasche, Blasebalgfalte hinten rechts: schmale Beintasche, zusätzlich angesetzte Zollstocktasche, Patten mit verdecktem Klettverschluss
- 2 Gesäßtaschen mit Verstärkung und Patten mit verdecktem Klettverschluss
- Knieformung, Knietaschen innen
- Wahlweise mit Patchemblem (freigegebenes Patchemblem FR)

**Hinweise:** Diese Schutzbekleidung muss immer als Anzug in Kombination Jacke mit Latzhose / Bundhose sowie geschlossen getragen werden! Jacke in Kombination mit dem Flammenschutzshirt Modell 7829/ 7937/ 7421 ergibt Störlichtbogenschutz APC=2. Dies gilt jedoch nur für den Bereich des Oberkörpers.

Die Konformitätserklärung zum Produkt ist abrufbar unter: [www.uvex-safety.com/ce](http://www.uvex-safety.com/ce)

**Benutzerinformation beachten!**

uvex suXXeed multifunction

### Störlichtbogen-, Hitze-, Flamm-, Chemikalienschutz



Modell: 7475

Art.-Nr.:	88281	nachtblau
	88282	graphit



Modell: 7937

Art.-Nr.:	17237	orange
	17238	grau
	17239	kornblau

#### Optimale Kombinierbarkeit innerhalb der Produktfamilien

Die uvex protection perfect multi function Produktfamilie bietet sicheren Schutz vor thermischen Gefahren. In Kombination mit dem Störlichtbogenshirt erreichen unsere Produkte sogar noch höhere Schutzklassen.



+



=

Störlichtbogen  
APC= 2

Modell: 7475

Art.-Nr.:	88281	nachtblau
	88282	graphit

Modell: 7937

Art.-Nr.:	17237	orange
	17238	grau
	17239	kornblau

#### Hinweis:

**Diese Schutzbekleidung muss immer als Anzug in Kombination Jacke mit Latzhose / Bundhose sowie geschlossen getragen werden!** ! Jacke in Kombination mit dem Flammenschutzshirt Modell 7829/ 7937/ 7421 ergibt Störlichtbogenschutz APC=2. Dies gilt jedoch nur für den Bereich des Oberkörpers.

**Benutzerinformation beachten!**

uvex suXXeed multifunction

### Störlichtbogen-, Hitze-, Flamm-, Chemikalienschutz



Modell: 7475

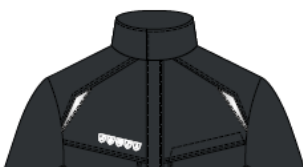
Art.-Nr.:	88281	nachtblau
	88282	graphit

Modell: 7421

Art.-Nr.:	89312	marine
	89409	anthrazit melange

#### Optimale Kombinierbarkeit innerhalb der Produktfamilien

Die uvex suXXeed multifunction Produktfamilie bietet sicheren Schutz vor thermischen Gefahren. In Kombination mit dem Störlichtbogenhemd erreichen unsere Produkte sogar noch höhere Schutzklassen.



+



=

Störlichtbogen  
APC= 2

Modell: 7475

Art.-Nr.:	88281	nachtblau
	88282	graphit

Modell: 7421

Art.-Nr.:	89312	marine
	89409	anthrazit melange

#### Hinweis:

**Diese Schutzbekleidung muss immer als Anzug in Kombination Jacke mit Latzhose / Bundhose sowie geschlossen getragen werden!** ! Jacke in Kombination mit dem Flammenschutzshirt Modell 7829/ 7937/ 7421 ergibt Störlichtbogenschutz APC=2. Dies gilt jedoch nur für den Bereich des Oberkörpers.

**Benutzerinformation beachten!**

uvex suXXeed multifunction

### Störlichtbogen-, Hitze-, Flamm-, Chemikalienschutz



Modell: 7476

Art.-Nr.:

88283

nachtblau

88284

graphit



Modell: 7478

Art.-Nr.:

88285

nachtblau

88286

graphit

#### Hinweis:

Diese Schutzbekleidung muss immer als Anzug in Kombination Jacke mit Latzhose / Bundhose sowie geschlossen getragen werden! ! Jacke in Kombination mit dem Flammenschutzshirt Modell 7937/ 7421 ergibt Störlichtbogenschutz APC=2. Dies gilt jedoch nur für den Bereich des Oberkörpers.

**Benutzerinformation beachten!**