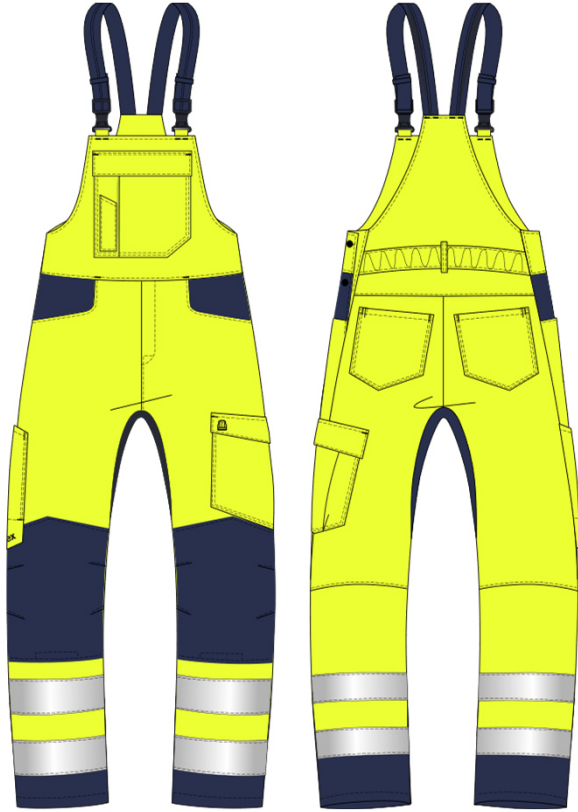


uvex suXXeed construction

Warnschutz-Latzhose Herren



Latzhose uvex suXXeed construction

Modell: 7469

Farbe: warngelb/ dunkelblau
warnorange/ dunkelblau

Material: Oberstoff: 50 % CO, 50 % PES
ca. 270 g/m²

Besatz: 65 % PES, 35 % CO
ca. 245 g/m²

Größe: 23-32, 42-66, 90-110

VE: 1 Stück

PSA-Kategorie II

EN ISO 20471



INDUSTRIALWASH●●●

Bitte keine Vollwaschmittel mit optischen Aufheller verwenden

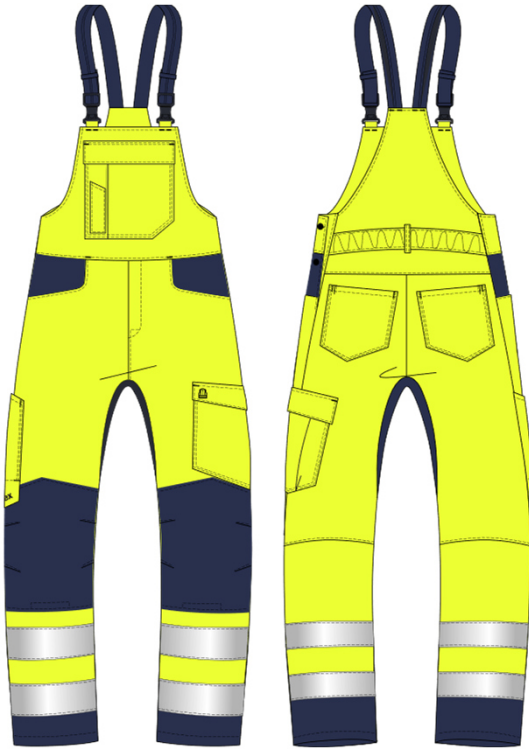
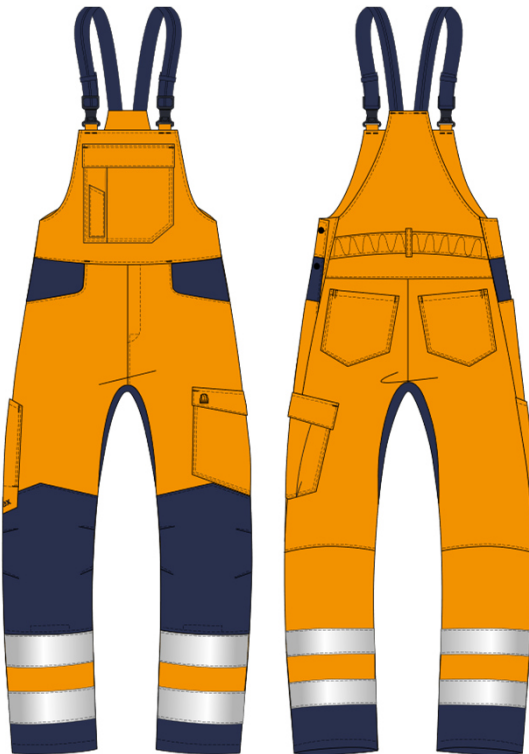
Produktbeschreibung:

- ergonomische 360° Schnittführung
- hinterer Bund mit eingearbeitetem Gummizug und Gürtelschlaufe
- Schlitz mit Reißverschluss aus Kunststoff
- Latztasche mit Falte, Patte mit Druckknopfverschluss, aufgesetzte Stifftasche
- 2 Seitentaschen mit abgerundetem Eingriff
- 2 Gesäßtaschen
- links aufgesetzte Beintasche mit Falte und Patte mit Druckknopfverschluss
- rechts hängende Zollstocktasche
- Keileinsatz im Schrittbereich
- Knieformung durch Abnäher
- aufgesetzte Knietaschen
- Querteilungsnah in der Hinterhose
- je 2 Reflexstreifen um Hosenbeine
- Stretchträger zum Verstellen
- Direkteinstickung Piktogramm Warnschutz auf Beintaschenpatte links
- Direkteinstickung uvex auf Zollstocktasche
- OEKO-TEX® Standard 100

Die Konformitätserklärung zum Produkt ist abrufbar unter: www.uvex-safety.com/ce



Benutzerinformation beachten!

uvex suXXeed construction**Warnschutz-Latzhose Herren****Modell:** 7469**Art.-Nr.:** 88270**Modell:** 7469**Art.-Nr.:** 88269**Benutzerinformation beachten!**