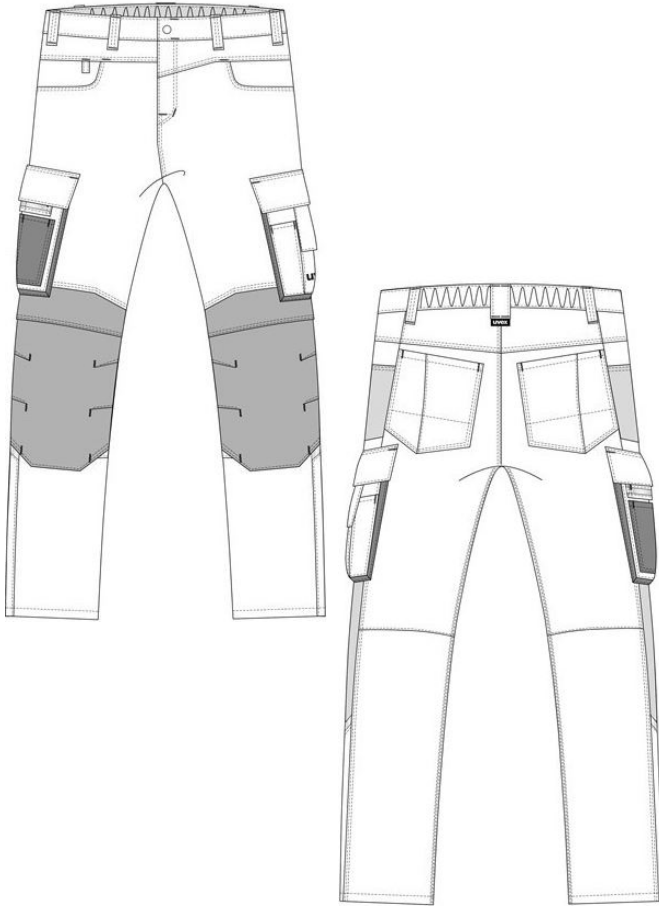


workwear uvex perfeXXion



Hose premium mit Knietaschen

Modellnr.: 3852

Farbe: kakao

Material: 65 % Polyester,
35 % Baumwolle, 290 g/m²

Größe: 42-66, 90-110, 23-32

Art.-Nr.: 17191

VE: 1 Stück

PSA-Kategorie II

EN 14404



Typ 2 - Level 1



Produktbeschreibung:

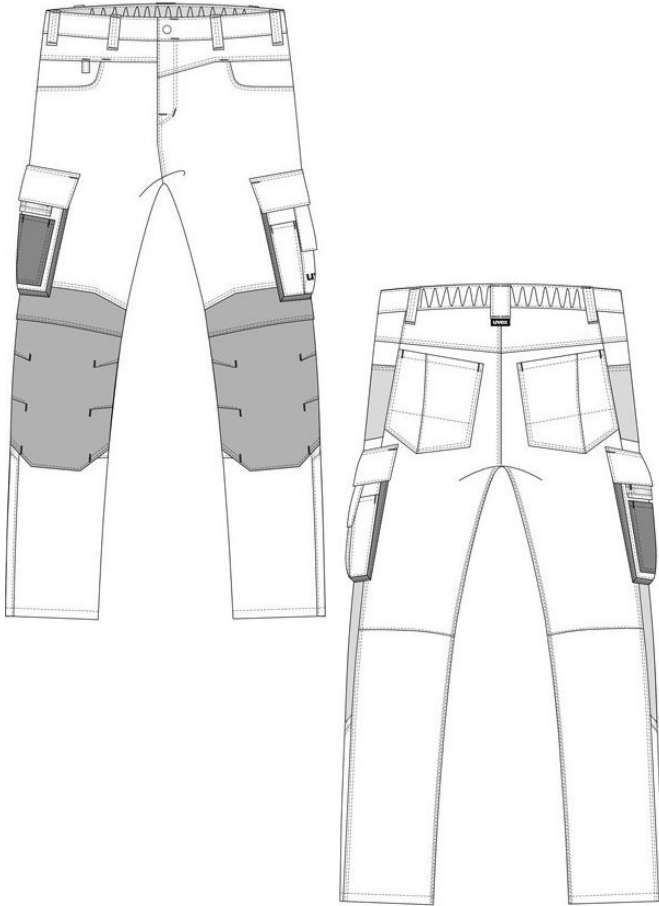
- Cordura Verstärkungen an beanspruchten Stellen wie: Knien, rechte Beintasche
- Multifunktionale Taschen, verdeckter Stretcheinsatz am Knie
- Knietaschen zertifiziert nach EN 14404:2004 + A1:2010 Typ 2 in Verbindung mit Knieschutzpolster 9868900
- Oeko-Tex® Standard 100

OEKO-TEX®
CONFIDENCE IN TEXTILES
STANDARD 100
S20-0516 HOHENSTEIN HTTI
Geprüft auf Schadstoffe.
www.oeko-tex.com/standard100

Die Konformitätserklärung zum Produkt ist abrufbar unter: www.uvex-safety.com/ce

Benutzerinformation beachten !

workwear uvex perfeXXion



Hose premium mit Knietaschen

Modellnr.: 3852
Farbe: tanne
Material: 65 % Polyester,
35 % Baumwolle, 290 g/m²
Größe: 42-66, 90-110, 23-32
Art.-Nr.: 17192
VE: 1 Stück

PSA-Kategorie II

EN 14404



Typ 2 - Level 1



Produktbeschreibung:

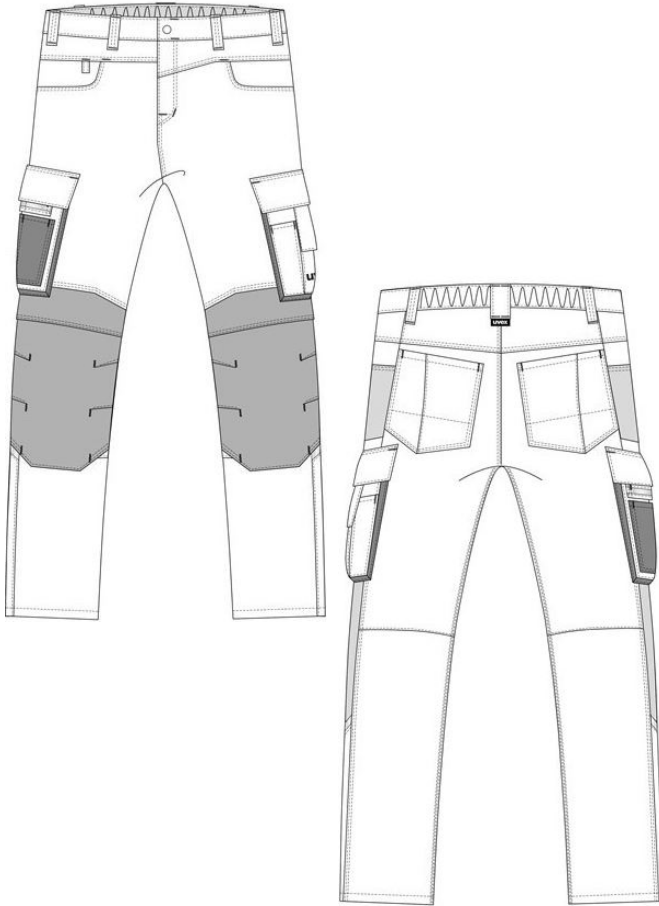
- Cordura Verstärkungen an beanspruchten Stellen wie: Knien, rechte Beintasche
- Multifunktionale Taschen, verdeckter Stretcheinsatz am Knie
- Knietaschen zertifiziert nach EN 14404:2004 + A1:2010 Typ 2 in Verbindung mit Knieschutzpolster 9868900
- Oeko-Tex® Standard 100



Die Konformitätserklärung zum Produkt ist abrufbar unter: www.uvex-safety.com/ce

Benutzerinformation beachten !

workwear uvex perfeXXion



Hose premium mit Knietaschen

Modellnr.: 3852
Farbe: schiefer
Material: 65 % Polyester,
35 % Baumwolle, 290 g/m²
Größe: 42-66, 90-110 ,23-32
Art.-Nr.: 17193
VE: 1 Stück

PSA-Kategorie II

EN 14404



Typ 2 - Level 1



Produktbeschreibung:

- Cordura Verstärkungen an beanspruchten Stellen wie: Knien, rechte Beintasche
- Multifunktionale Taschen, verdeckter Stretcheinsatz am Knie
- Knietaschen zertifiziert nach EN 14404:2004 + A1:2010 Typ 2 in Verbindung mit Knieschutzpolster 9868900
- Oeko-Tex® Standard 100



Die Konformitätserklärung zum Produkt ist abrufbar unter: www.uvex-safety.com/ce

Benutzerinformation beachten !

workwear uvex perfeXXion



Modell: 3852

Art.-Nr.: 17191 (kakao)

17192 (tanne)

17193 (schiefer)

mit Kniepolstertasche
(passende Kniepolster bestellbar
unter Art.-Nr. 9868900)