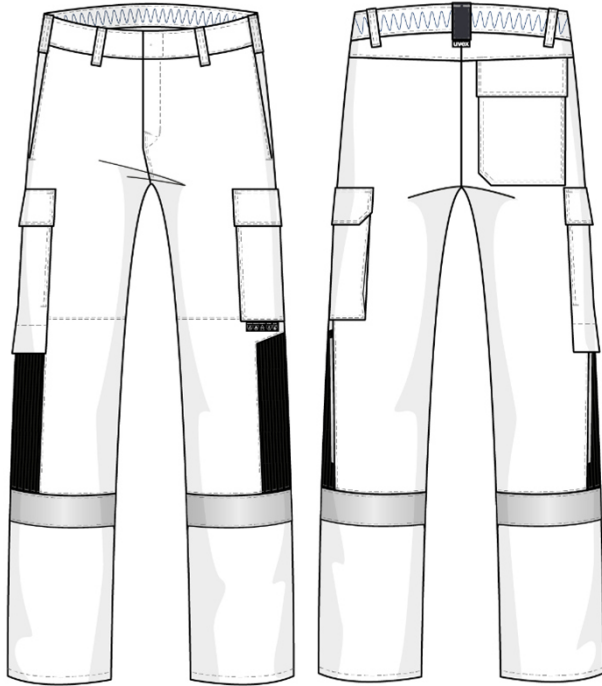


uvex protection perfect multi function

Störlichtbogen-, Hitze-, Flamm-, Chemikalienschutz



Bundhose uvex multi function

Modell: 3855

Farbe: kornblau, dunkelgrau, dunkelblau, schwarz

Material: inhärent schwer entflammbar, 49 % PPAN-FR, 42 % Baumwolle, 5 % Para-Aramid, 3 % Polyamid, 1 % Carbon, ca. 300 g/m²

Größe: 42-64, 90-110

Art.-Nr.:

17245	kornblau
17246	dunkelgrau
17247	dunkelblau
17248	schwarz

VE: 1 Stk.

PSA-Kategorie III

EN ISO 11611:2015



Klasse 1 - A1

EN 1149-5:2018



EN 13034:2005+A1:2009



Typ 6

EN ISO 11612:2015



A1,B1,C1,E2,F1

IEC 61482-2:2018



APC 1



Produktbeschreibung:

Multifunktionelle Bundhose in ergonomischer Passform, die sich den unterschiedlichsten Herausforderungen stellt (z.B. Umgang mit Chemikalien geringer Gefährlichkeit oder flüssigem Eisen - Code E2).

- Stretcheinsätze im Kniebereich für maximale Bewegungsfreiheit + Reflexpaspel
- verstellbarer Gummizug im Bund
- 1 Gesäßtasche mit Klettverschluss
- 1 hängende Zollstocktasche mit Klettverschluss
- 1 Beintasche mit Klettverschluss
- schwer entflammbarer Reflexstreifen um das Bein
- Innenliegende Kniepolstertaschen

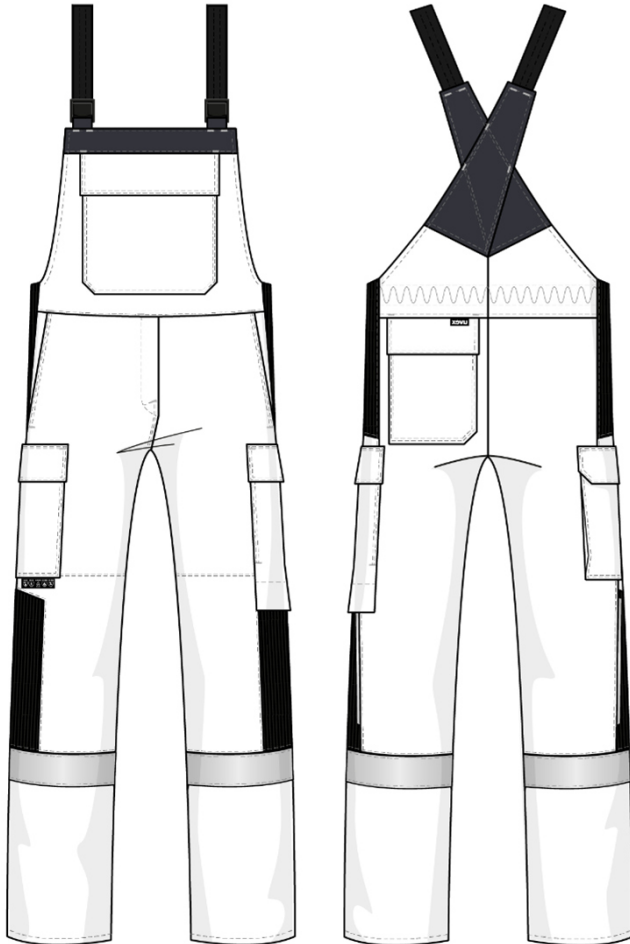
Hinweis: Diese Schutzbekleidung muss immer als Anzug in Kombination Jacke mit Latzhose / Bundhose sowie geschlossen getragen werden!

Die Konformitätserklärung zum Produkt ist abrufbar unter: www.uvex-safety.com/ce

Benutzerinformation beachten!

uvex protection perfect multi function

Störlichtbogen-, Hitze-, Flamm-, Chemikalienschutz



Latzhose uvex multi function

Modell: 3661

Farbe: kornblau, dunkelgrau, dunkelblau, schwarz

Material: inhärent schwer entflammbar, 49 % PPAN-FR, 42 % Baumwolle, 5 % Para-Aramid, 3 % Polyamid, 1 % Carbon, ca. 300g/m²

Größe: 40/42 – 64/66, 90/94 – 106/110

Art.-Nr.:

17251 kornblau

17252 dunkelgrau

17253 dunkelblau

17254 schwarz

VE: 1 Stk.

PSA-Kategorie III

EN ISO 11611:2015



Klasse 1 - A1

EN 1149-5:2018



EN 13034:2005+A1:2009



Typ 6

EN ISO 11612:2015



A1,B1,C1,E2,F1

IEC 61482-2:2018



APC 1



Produktbeschreibung:

Multifunktionelle Latzhose in ergonomischer Passform, die sich den unterschiedlichsten Herausforderungen stellt (z.B. Umgang mit Chemikalien geringer Gefährlichkeit oder flüssigem Eisen - Code E2).

- Stretcheinsätze im Kniebereich für maximale Bewegungsfreiheit + Reflexpaspel
- verstellbarer Gummizug im Bund
- 1 Gesäßtasche, 1 hängende Zollstocktasche, 1 Beintasche, 1 Latztasche (alle) mit Klettverschluss
- schwer entflammbarer Reflexstreifen um das Bein
- Innenliegende Kniepolstertaschen
- Stretchträger mit Klemmschließe

Hinweise: Diese Schutzbekleidung muss immer als Anzug in Kombination Jacke mit Latzhose / Bundhose sowie geschlossen getragen werden!

Die Konformitätserklärung zum Produkt ist abrufbar unter: www.uvex-safety.com/ce

Benutzerinformation beachten!

uvex protection perfect multi function Störlichtbogen-, Hitze-, Flamm-, Chemikalienschutz

Modell: 4792

Art.-Nr.:	17241	kornblau
	17242	dunkelgrau
	17243	dunkelblau
	17244	schwarz



Modell: 3855

Art.-Nr.:	17245	kornblau
	17246	dunkelgrau
	17247	dunkelblau
	17248	schwarz

Modell: 3661

Art.-Nr.:	17251	kornblau
	17252	dunkelgrau
	17253	dunkelblau
	17254	schwarz

Hinweis:

Diese Schutzbekleidung muss immer als Anzug in Kombination Jacke mit Latzhose / Bundhose sowie geschlossen getragen werden!

Benutzerinformation beachten!