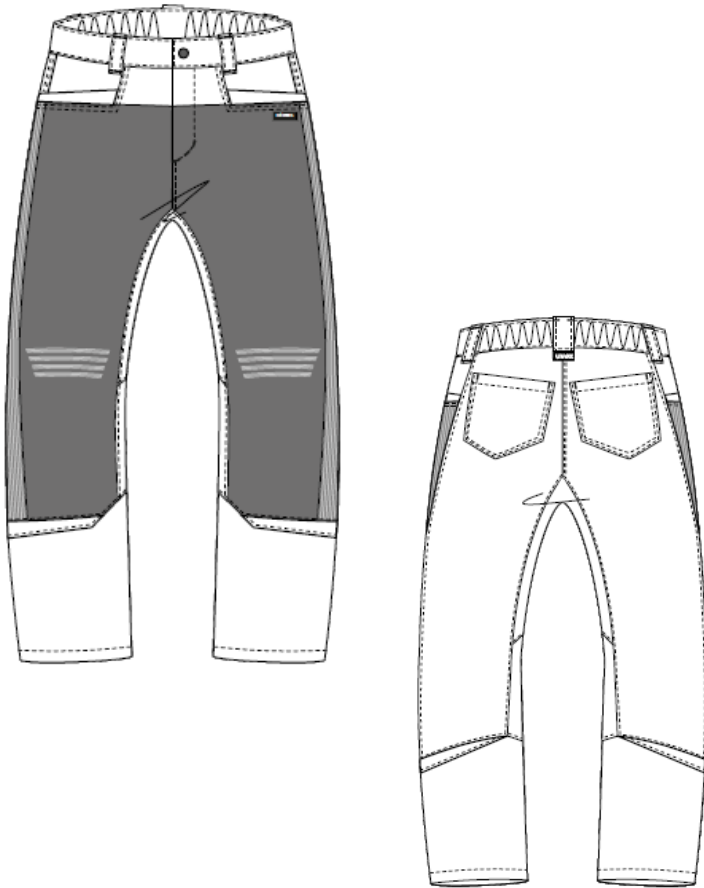


### uvex cut Schnittschutz



<b>Hose</b>	<b>uvex cut quatrox</b>
<b>Modell:</b>	3850
<b>Farbe:</b>	schwarz, Gestrick anthrazit
<b>Material:</b>	Gewebe: 65% Polyester, 35% Baumwolle, ca. 245 g/m <sup>2</sup> Schnittschutzgestrick,
<b>Größe:</b>	42-64, 90-110
<b>Art.-Nr.:</b>	17270
<b>VE:</b>	1 Stk.

#### In Anlehnung an

**EN 388:2016+A1:2018**



Schnittfestigkeit  
Leistungslevel D



#### Produktbeschreibung:

Sportliche Passform mit eingesetztem Gestrick in der Front mit hoher Schnittschutzklasse. Selbst nach vielen Wäschen bleiben Schutzfunktion und Tragekomfort erhalten.

- Zwei Front und Gesäßtaschen
- Angestrickte Einsätze für eine Querdehnung entlang der Seitennaht
- Funktionaler und hoch elastischer Streifen im Kniebereich zur Entlastung bei der Arbeit
- Schnittschutz aus Bamboo TwinFlex® Material: außen extrem strapazierfähig, innen angenehm kühlend,
- Leistungslevel D in Anlehnung an EN 388:2016+A1:2018, geprüft nach ISO 13977:1999

**uvex cut  
Schnittschutz****uvex cut quatroflex****Modell: 3850****Art.-Nr.: 17270**