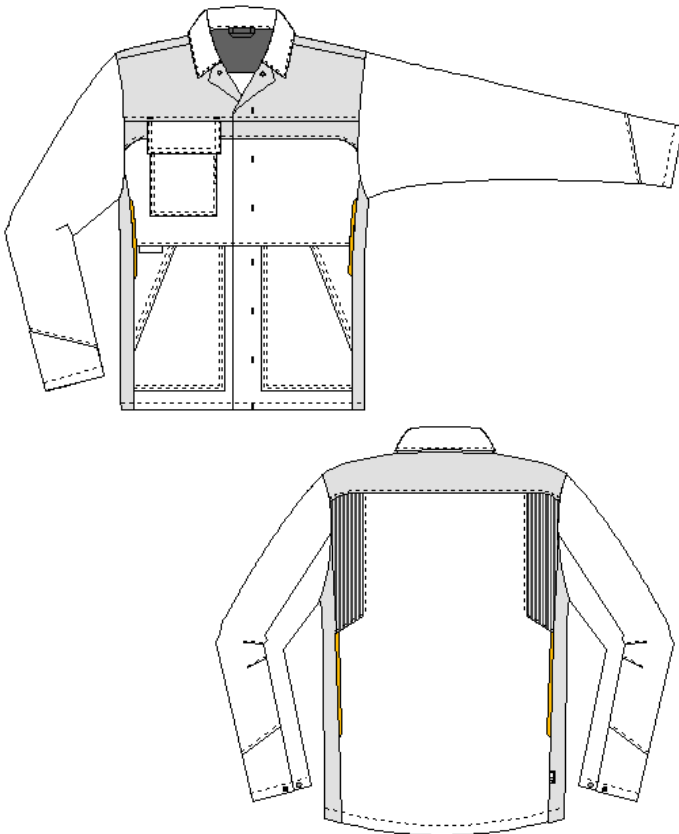


### Schutzbekleidung protection perfect Störlichtbogen-, Hitze-, Flammenschutz banwear+



<b>Jacke</b>	<b>uvex banwear+</b>
<b>Modell:</b>	8895
<b>Farbe:</b>	kornblau / grau
<b>Material:</b>	50 % Baumwolle, 49 % Polyester, 1 % antistatische Fasern, ca. 340 g/m <sup>2</sup> , Satinbindung
<b>Größe:</b>	40/42-64/66, 90/94 - 106/110
<b>Art.-Nr.:</b>	98417
<b>VE:</b>	1 Stk.

#### PSA-Kategorie III

EN ISO 11611:2015



Klasse 1 - A1

EN ISO 11612:2015



A1, B1, C1, E1, F1

EN 1149-5:2018



IEC 61482-2:2018



APC 1



#### Produktbeschreibung:

Zweifarbige Jacke mit gelben Paspeln in neuer ergonomischer Passform aus dem bewährtem Schutzgewebe banwear+ mit integrierten Stretchzonen.

- Umlegekragen
- verdeckte Knopfleiste + Metalldruckern
- 1 Brusttasche rechts mit Patte und Metalldruckern, Napoleontasche links mit Klett
- 2 Seitentaschen mit verdecktem Eingriff und Metalldruckern
- Ergonomisch geformte Ärmel, Ärmelsaum mit Metalldruckern weitenverstellbar
- Stretcheinsatz im Schulterbereich, verlängerter Rücken
- Leasingkoller, Kontrastnähte
- Label mit Piktogrammen

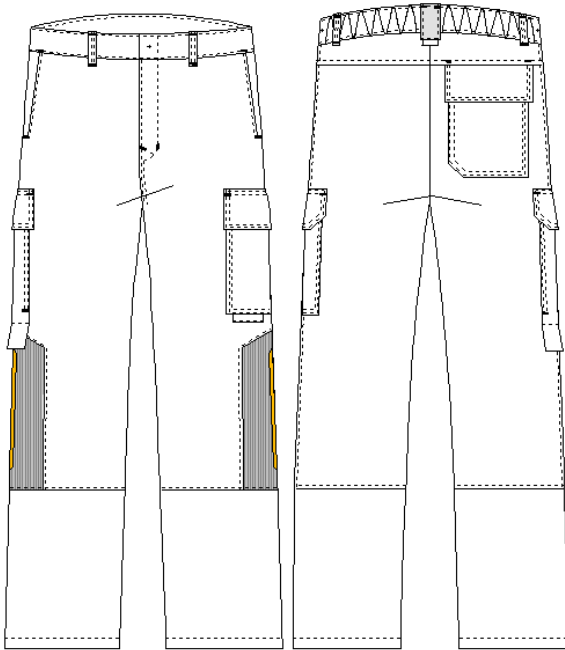
**Hinweis:** Diese Schutzbekleidung muss immer als Anzug in Kombination Jacke mit Latzhose / Bundhose sowie geschlossen getragen werden!

Die Konformitätserklärung zum Produkt ist abrufbar unter: [www.uvex-safety.com/ce](http://www.uvex-safety.com/ce)



**Benutzerinformation beachten!**

### Schutzbekleidung protection perfect Störlichtbogen-, Hitze-, Flammenschutz banwear+



**Bundhose** uvex banwear+

**Modell:** 8897

**Farbe:** kornblau / grau

**Material:** 50% Baumwolle, 49% Polyester,  
1% antistatische Fasern,  
ca. 340 g/m<sup>2</sup>, Satinbindung

**Größe:** 42-64, 90-110

**Art.-Nr.:** 98422

**VE:** 1 Stk.

#### PSA-Kategorie III

EN ISO 11611:2015



Klasse 1 - A1

EN ISO 11612:2015



A1,B1,C1,E1,F1

EN 1149-5:2018



IEC 61482-2:2018



APC 1



#### Produktbeschreibung:

Modische Bundhose in neuer, ergonomischer Passform aus dem bewährtem Schutzgewebe banwear+ mit integrierten Stretchzonen.

- Bund mit verdecktem Knopf, hinterer Bund mit verstellbarem Gummizug
- Schlitz mit Kunststoffreißverschluss
- 2 eingearbeitete Seitentaschen
- 1 Gesäßtasche, rechts mit Patte und Metalldruckern
- Meterstabs tasche rechts mit Patte und Klett
- 1 Schenkeltasche links mit Metalldruckern
- Stretcheinsatz im Knie
- Kontrastnähte, Label mit Piktogrammen

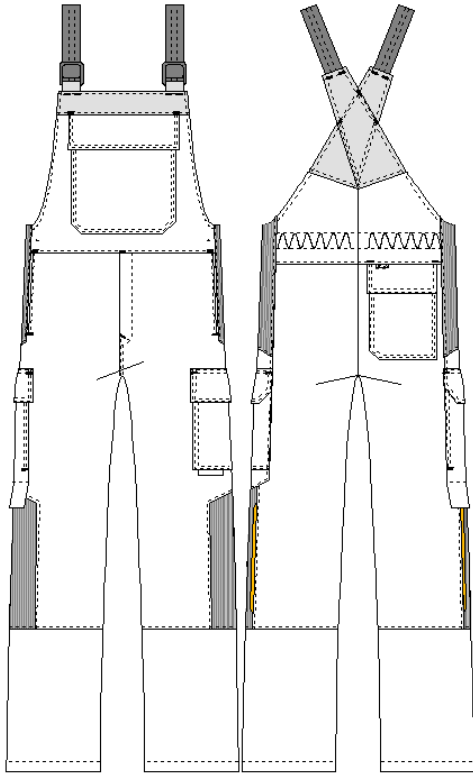
**Hinweis:** Diese Schutzbekleidung muss immer als Anzug in Kombination Jacke mit Latzhose / Bundhose sowie geschlossen getragen werden!

Die Konformitätserklärung zum Produkt ist abrufbar unter: [www.uvex-safety.com/ce](http://www.uvex-safety.com/ce)



**Benutzerinformation beachten!**

### Schutzbekleidung protection perfect Störlichtbogen-, Hitze-, Flammenschutz banwear+



<b>Latzhose</b>	<b>uvex banwear+</b>
<b>Modell:</b>	8896
<b>Farbe:</b>	kornblau / grau
<b>Material:</b>	50 % Baumwolle, 49 % Polyester, 1 % antistatische Fasern, ca. 340 g/m <sup>2</sup> , Satinbindung
<b>Größe:</b>	40/42-64/66, 90/94-106/110
<b>Art.-Nr.:</b>	98421
<b>VE:</b>	1 Stk.

#### PSA-Kategorie III

EN ISO 11611:2015



Klasse 1-A1

EN ISO 11612:2015



A1, B1, C1, E1, F1

EN 1149-5:2018



IEC 61482-2:2018



APC 1



#### Produktbeschreibung:

Modische Latzhose in neuer, ergonomischer Passform aus dem bewährtem Schutzgewebe banwear+ mit integrierten Stretchzonen.

- elastische Träger, Kunststoffsteckverschlüsse
- hochgezogener Nierenschutz, gekreuzter Trägeransatz
- 1 Latztasche mit Patte + Metalldrucker
- Schlitz mit Kunststoffreißverschluss
- Stretcheinsätze im Bund, hinterer Bund mit verstellbarem Gummizug
- 2 eingearbeitete Seitentaschen
- 1 Gesäßtasche, rechts mit Patte und Metalldruckern, Meterstabtasche rechts mit Patte und Klett,
- 1 Schenkeltasche links mit Patte und Metalldruckern
- Stretcheinsatz im Knie
- Kontrastnähte, Label mit Piktogrammen

**Hinweis:** Diese Schutzbekleidung muss immer als Anzug in Kombination Jacke mit Latzhose / Bundhose sowie geschlossen getragen werden!

Die Konformitätserklärung zum Produkt ist abrufbar unter: [www.uvex-safety.com/ce](http://www.uvex-safety.com/ce)



**Benutzerinformation beachten!**

### Schutzbekleidung protection perfect Störlichtbogen-, Hitze-, Flammenschutz banwear+



**Modell:** 8895

**Art.-Nr.:** 98417



**Modell:** 8896

**Art.-Nr.:** 98421



**Modell:** 8897

**Art.-Nr.:** 98422



**Hinweis:**  
Diese Schutzbekleidung muss immer als Anzug in Kombination Jacke mit Latzhose / Bundhose sowie geschlossen getragen werden.

**Benutzerinformation beachten!**