

TECHNISCHES DATENBLATT

FINJA XXTL black Mid ESD S3 No. 746181


Gr. 35 - 42



KENNZEICHNUNG NACH NORM

Norm für Sicherheitsschuhe EN ISO 20345 S3	<p>Grundanforderung bei S3:</p> <p>A Antistatik - E Energieaufnahmevermögen im Fersenbereich - FO Kraftstoffbeständig - WRU Wasserdurchtritt und Wasseraufnahme - P Durchtrittschutz - Geschlossener Fersenbereich - Profilierte Laufsohle</p>
Zusatzanforderungen	<p>SRC Rutschhemmend auf Böden aus Keramikfliesen mit Natriumlaurylsulfatlösung (SLS) sowie auf Stahlböden mit Glycerol. SRC ist die bestmögliche Kategorie für einen Sicherheitsschuh nach EN ISO 20345.</p>

FORM

<p>Damen-Sicherheitsstiefel</p> 	<p>Form B - Die Höhe vom Schuhoberteil muss bei Größe 38 mind. 10,5 cm betragen.</p>
---	--







PASSFORM

Damenpassform	Der Schuhteil ist optimal auf die Ergonomie von Frauenfüßen zugeschnitten.
---------------	--

EINSATZGEBIETE

Einsatzgebiete	<p>In- und Outdoor-Bereiche</p> <p>Bereiche, wo die Einwirkung von Feuchtigkeit zu erwarten ist (S2)</p> <p>Bereiche, in denen Gefahren des Eindringens von spitzen und scharfen Gegenständen bestehen (S3)</p> <p>Bereiche, in denen die Gefahr von elektrostatischer Entladung besteht (EGB/ESD)</p> <p>Arbeitsplätze auf harten Untergründen: Der revolutionäre Infinergy®-Sohlenkern dämpft den Aufprall und federt bei nachlassendem Druck in seine Ursprungsform zurück - für mehr Energie in jedem Schritt.</p>
----------------	--

AUSSTATTUNGSMERKMALE

ESD - Ausstattung	Dank seiner sehr guten Ableitfähigkeit ist der Schuh für Arbeiten in ESD-sensiblen und elektrostatisch geschützten Bereichen (EPA) geeignet. Die Schuhe erfüllen die Norm 61340-5-1.	
Zertifizierung nach DGUV Regel 112-191	<ul style="list-style-type: none"> • zertifiziert für orthopädische Einlagen 	
Gepolsterter Schaftrand	<ul style="list-style-type: none"> • sehr guter Tragekomfort: Der gepolsterte Schaftrand schützt die Achillessehne. 	
Geschlossene, gepolsterte Lasche	<ul style="list-style-type: none"> • sehr guter Tragekomfort: Die Lasche beugt Druckstellen vor und verhindert, dass Schmutz in den Schuh eindringt. 	
Reflexmaterial	<ul style="list-style-type: none"> • gute Sichtbarkeit im Dunkeln 	
Sohlenkern aus Infinergy® von BASF 	Der Sohlenkern besteht aus expandiertem, thermoplastischem Polyurethan in Form ovaler, miteinander verschweißter Schaumperlen und ist sehr leicht und elastisch. Die revolutionäre Technologie dämpft den Aufprall und federt bei Druck extrem gut zurück, so dass die Energie an den Träger zurückgegeben wird. Der Kern behält auch bei niedrigen Temperaturen von -20°C seine hohe Dehnbarkeit.	
Abriebfester Spitzenschutz	<ul style="list-style-type: none"> • im direkten Verbund mit dem Obermaterial im Bereich der Zehenschutzhülse • besonderer Schutz gegen Abrieb im Bereich der Schuhspitze • schützt das Obermaterial in diesem kritischen Bereich gegen vorzeitigen Verschleiß 	
Gewinner Plus X Award	Der Plus X Award mit insgesamt sieben Gutesiegeln – der Innovationspreis für Technologie, Sport und Lifestyle – zeichnet Marken für den Qualitäts- und Innovationsvorsprung ihrer Produkte durch eine unabhängige Jury aus. ELTEN versteht sich seit jeher als innovatives Unternehmen und Vorreiter in Sachen Technologien.	

OBERMATERIAL

Rindleder	<ul style="list-style-type: none"> • Einsatzbereiche S1/S2/S3 • natürliches Material • widerstandsfähig gegen Abnutzung • atmungsaktiv • Wasserdurchtritt/-aufnahme gemäß EN ISO 20345 S2 	
-----------	--	--

FUTTERMATERIAL

Atmungsaktives Textilfutter	<ul style="list-style-type: none"> • klimaregulierend • gute Atmungsaktivität • hautfreundlich • hohe Schweißaufnahme/-abgabe 	
Futterkappentasche	<ul style="list-style-type: none"> • Das abriebfeste Mikrofasermaterial ist besonders strapazierfähig und sorgt für angenehmen Tragekomfort. 	

ZEHENSCHUTZKAPPE

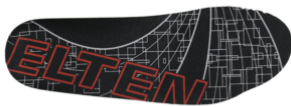
Stahlkappe



- Schutz gegen Stoßeinwirkungen von min. 200 Joule und eine Druckbeanspruchung von min. 15 kN
- dauerhafte Kantenabdeckung zur Abpolsterung
- ergonomisch geformt
- angenehme Zehenfreiheit
- gute Abdeckung des Kleinzehenbereichs

EINLEGESOHLE

Ganzflächige Einlegesohle ESD PRO Lady Y



- ESD-AUSSTATTUNG: Schutz vor elektrostatischer Entladung (electrostatic discharge=ESD). Die ganzflächige, auswechselbare Einlegesohle ist leitfähig und für den Einsatz in ESD-Sicherheitsschuhen gemäß der Normen DIN EN ISO 20345 und DIN EN 61340-5-1 konzipiert.
- Die Einlegesohle ist speziell angepasst an die Passform von Damen-Sicherheitsschuhen.
- Die ganzflächige, auswechselbare Einlegesohle bietet höchsten Tragekomfort für Sicherheitsschuhe.
- Verbesserung des Schuhklimas durch die offenzellige Struktur des PU-Schaums. Somit bleibt der Fuß immer angenehm trocken.
- Die enorme Weichheit des PU-Schaums dämpft Stöße beim Auftritt ab und erhöht den Laufkomfort.

DURCHTRITTSCHUTZ

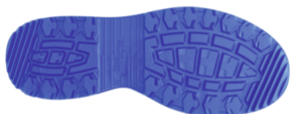
Metallfreier Durchtrittschutz

Die textile Zwischensohle entspricht der Norm für Durchtrittschutz EN 12568 und erfüllt darüber hinaus die Zusatzanforderungen des Durchtrittschutzes nach EN ISO 20344 / 20345. Das leichte und flexible Material ermöglicht eine bessere Elastizität des Schuhs, was sich besonders bei Arbeiten auf unebenen Untergründen und knienden Tätigkeiten bemerkbar macht.

Die textile Variante bietet eine 100-prozentige Fußabdeckung gegenüber Stahlsohlen (85-prozentiger Schutz aufgrund von Beschränkungen in der Schuhfertigung). Zu 100 Prozent metallfrei und antimagnetisch, gehört dieser Durchtrittschutz zur Ausstattung eines Sicherheitsschuhs.

LAUF SOHLE

Zweischichten-Profilsohle WELLMAXX TRAINERS LADY



- sehr gute Rutschhemmung
- antistatisch

Laufsohle: PU (Polyurethan)

- Farbe: blau
- Profiltiefe: 4,0 mm
- abriebfest
- hitzebeständig bis ca. 130°C
- kälteflexibel bis ca. -20°C
- öl- und kraftstoffbeständig

Zwischensohle: PU (Polyurethan) mit einem Kern aus Infinergy® by BASF

- Der weiche PU-Kern sorgt für gute Stoßabsorption und hohen Tragekomfort
- Der Infinergy®-Kern sorgt für eine sehr gute Dämpfung mit Rückpralleffekt