

<b>EAN:</b>	4013288225283	<b>Abmessung:</b>	405x360x60 mm
<b>Teilenr:</b>	05150103001	<b>Gewicht:</b>	1707 g
<b>Artikel-Nr:</b>	9712	<b>Ursprungsland:</b>	CZ
		<b>Zolltarifnr.:</b>	82054000

- Hochwertige, langlebige Schaumstoffeinlage ohne chemische Ausdünstungen
- Langlebige Schaumstoffeinlage, jedes Werkzeug hat seinen festen Platz; 2-farbig, das Fehlen von Werkzeugen wird schnell bemerkt
- Optimale Passung zur bestmöglichen Entnahme der Werkzeuge aus der Schaumstoffeinlage
- Wasser- und ölabweisend, pflegeleicht und einfach zu reinigen
- Schutz des Werkzeugs vor Verschmutzung und Stoßeinwirkung
- 6 Kraftform Plus Schraubendreher mit harten Zonen für hohe Arbeitsgeschwindigkeit und weichen Griffzonen für hohe Drehmomentübertragung
- 4 Kraftform Micro Schraubendreher mit drehbarer Kappe für schnelles Zwirbeln
- 4 Quergriff-Schraubendreher zur Übertragung besonders großer Anzieh- und Lösemomente

Langlebige Schaumstoffeinlage; 2-farbig zur schnellen Erkennung von fehlenden Teilen; geeignet für den Tool Rebel Werkstattwagen, bestückt mit 14 Wera TORX® Schraubendrehern (Werkstatt, Kraftform Micro und Quergriff) mit Haltefunktion für TORX® Schrauben.



**Weblink**

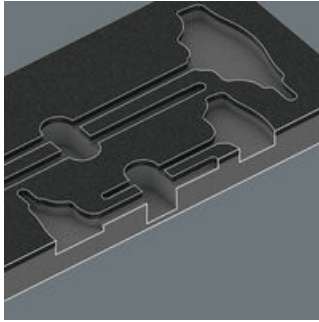
[https://products.wera.de/de/werkstattwagen\\_und\\_schaumstoffeinlagen\\_schaumstoffeinlagen\\_fuer\\_werkstattwagen\\_9712.html](https://products.wera.de/de/werkstattwagen_und_schaumstoffeinlagen_schaumstoffeinlagen_fuer_werkstattwagen_9712.html)

Wera - 9712  
05150103001 - 4013288225283

Wera Werkzeuge GmbH  
Korzter Straße 21-25  
D-42349 Wuppertal  
Tel: +49 (0)2 02 / 40 45-0  
E-Mail: info@wera.de

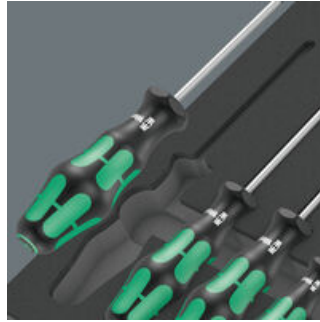
Schaumstoffeinlagen für Werkstattwagen

**Sichere Aufbewahrung und schneller Überblick**



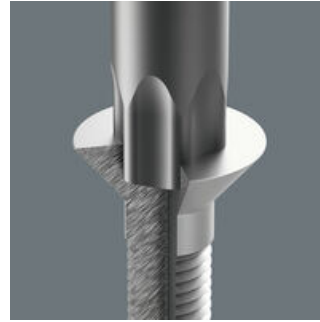
Die Werkzeuge sitzen durch präzise Konturausschnitte sicher im Schaumstoff, sind aber leicht zu entnehmen. Die durchdachte Anordnung der Werkzeuge sorgt für platzsparende Unterbringung und schnellen Zugriff auf das Werkzeug.

**2-farbige Schaumstoffeinlage**



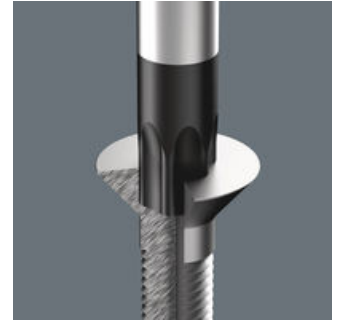
Nach der Entnahme des Werkzeugs sieht man den hellgrauen zweiten Schaumstoff. Hierdurch werden fehlende Werkzeuge schnell erkannt.

**Mit Haltefunktion für Innen TORX® Schrauben**



Die von Wera entwickelten TORX® HF Werkzeuge zeichnen sich durch eine geometrische Optimierung des ursprünglichen TORX® Profils aus. Durch die aus der Flächenpressung zwischen der Abtriebspitze und Schraubenprofil resultierende Klemmkraft werden TORX® Schrauben nach Spezifikation Acument Intellectual Properties sicher auf dem Werkzeug gehalten! Besonders hilfreich in schwer zugänglichen Arbeitsbereichen, wo man die zweite Hand nicht zum Festhalten der Schraube nutzen kann.

**Wera Black Point Spitze**



Die Wera Black Point Spitze und ein aufwändiges Härteverfahren garantieren lange Nutzbarkeit der Spitze, erhöhten Korrosionsschutz und exakte Passgenauigkeit.

**Ergonomisches Design**



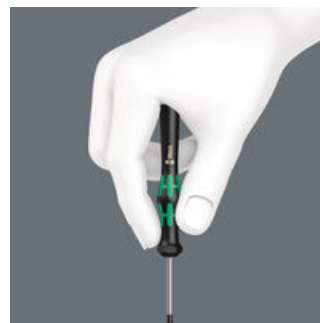
Die ergonomische Form des Quergriffs füllt den Handballen gut aus. Die Finger liegen in den weich gerundeten Griffmulden. Die ganze Hand findet Kontakt zum Griff, Reibungsverluste zwischen Hand und Griff werden somit vermieden.

**Zweiter Schenkel**



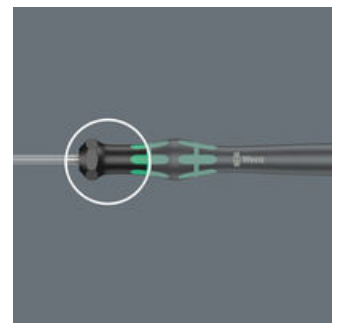
Der seitlich aus dem Griff austretende zusätzliche kurze Schenkel ermöglicht die Übertragung extrem hoher Drehmomente, indem der lange Schenkel als Hebel eingesetzt wird.

**Kraftform Micro Schraubendreher**



Die Kraftform Micro Schraubendreher mit ihrer Kraft-, Schnelldreh- und Präzisionszone erfüllen die Anforderungen an feinmechanische Verschraubungen perfekt. Die leichtlaufende Kappe, auf der die Hand abgestützt werden kann, unterstützt diese Vorteile ideal.

**Die Präzisionszone**



Die Präzisionszone direkt über der Klinge gibt dem Anwender ein gutes Gefühl für den richtigen Drehwinkel bei Justierarbeiten.

**Weblink**



[https://products.wera.de/de/werkstattwagen\\_und\\_schaumstoffeinlagen\\_schaumstoffeinlagen\\_fuer\\_werkstattwagen\\_9712.html](https://products.wera.de/de/werkstattwagen_und_schaumstoffeinlagen_schaumstoffeinlagen_fuer_werkstattwagen_9712.html)

Wera - 9712  
05150103001 - 4013288225283



Wera Werkzeuge GmbH  
Korzter Straße 21-25  
D-42349 Wuppertal  
Tel: +49 (0)2 02 / 40 45-0  
E-Mail: info@wera.de

Satz-Inhalt:



**367 TORX® HF Schraubendreher mit Haltefunktion, TX 8 x 60 mm**

 	05028048001	1x	TX 8 x 60 mm
	05028049001	1x	TX 9 x 60 mm
	05028050001	1x	TX 10 x 80 mm
	05028051001	1x	TX 15 x 80 mm
	05028052001	1x	TX 20 x 100 mm
	05028053001	1x	TX 25 x 100 mm

**2067 Elektronik TORX® HF Schraubendreher mit Haltefunktion, TX 4 x 40 mm**

 	05118180001	1x	TX 4 x 40 mm
	05118181001	1x	TX 5 x 40 mm
	05118182001	1x	TX 6 x 40 mm
	05118183001	1x	TX 7 x 60 mm

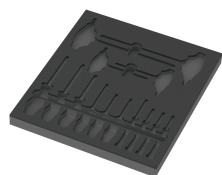
**467 TORX® HF Quergriff-Schraubendreher mit Haltefunktion, TX 20 x 100 mm**

 	05023373001	1x	TX 20 x 100 mm
	05023375001	1x	TX 25 x 100 mm
	05023378001	1x	TX 30 x 200 mm
	05023379001	1x	TX 40 x 200 mm

**9812 Schaumstoffeinlage TORX® HF Schraubendreher Set 1, ohne Werkzeug, 344 x 30 x 392 mm**

05137312001 <sup>1)</sup>	1x	344 x 30 x 392 mm
---------------------------	----	-------------------

1) Achtung: Die Schaumstoffeinlage passt nicht in das Vorgängermodell 05501051001 des Werkstattwagens.



**Weblink**

[https://products.wera.de/de/werkstattwagen\\_und\\_schaumstoffeinlagen\\_schaumstoffeinlagen\\_fuer\\_werkstattwagen\\_9712.html](https://products.wera.de/de/werkstattwagen_und_schaumstoffeinlagen_schaumstoffeinlagen_fuer_werkstattwagen_9712.html)

Wera - 9712  
05150103001 - 4013288225283

Wera Werkzeuge GmbH  
Korzter Straße 21-25  
D-42349 Wuppertal  
Tel: +49 (0)2 02 / 40 45-0  
E-Mail: info@wera.de