

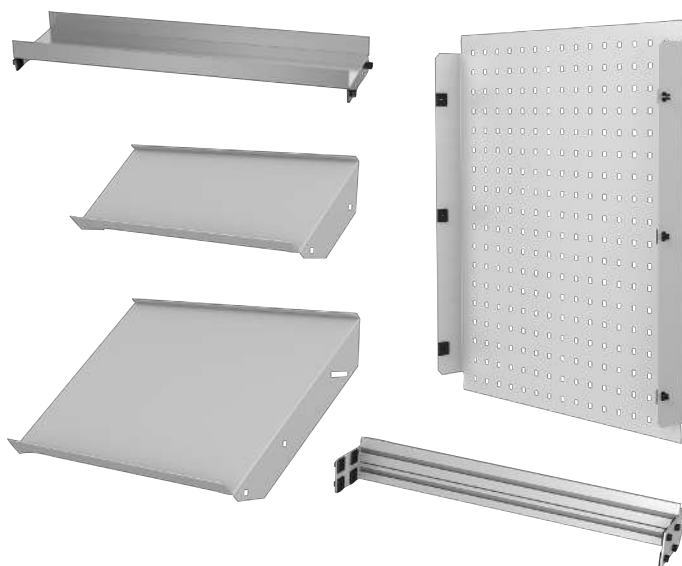
Garant

ZUBEHÖR FÜR VERTIKALSCHRÄNKE

943160, 943162, 943163, 943166, 943170

MONTAGEANLEITUNG

Ръководство за монтаж | Monteringsvejledning | Assembly instructions | Asennusohje |
Instructions de montage | Istruzioni di montaggio | Upute za montiranje |
Montavimo instrukcija | Montageaanwijzing | Monteringsveiledning | Instrukcja montażu |
Instruções de montagem | Manual de montaj | Руководство по монтажу |
Monteringsanvisning | Návod na montáž | Navodila za montažo | Instrucciones de montaje |
Montážní návod | Szerelési útmutató | 安装指南

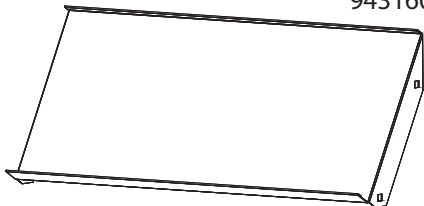


de
bg
da
en
fi
fr
it
hr
lt
nl
no
pl
pt
ro
ru
sv
sk
sl
es
cs
hu
zh

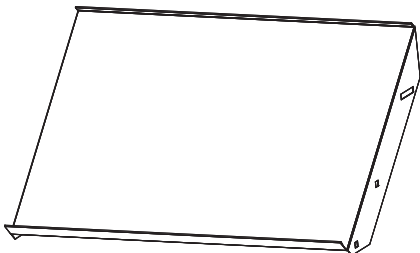
A



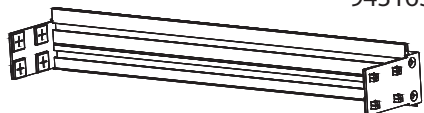
943160



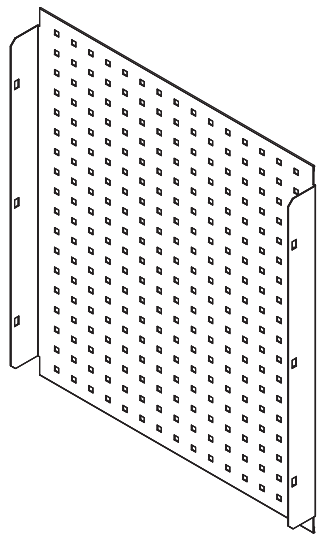
943162



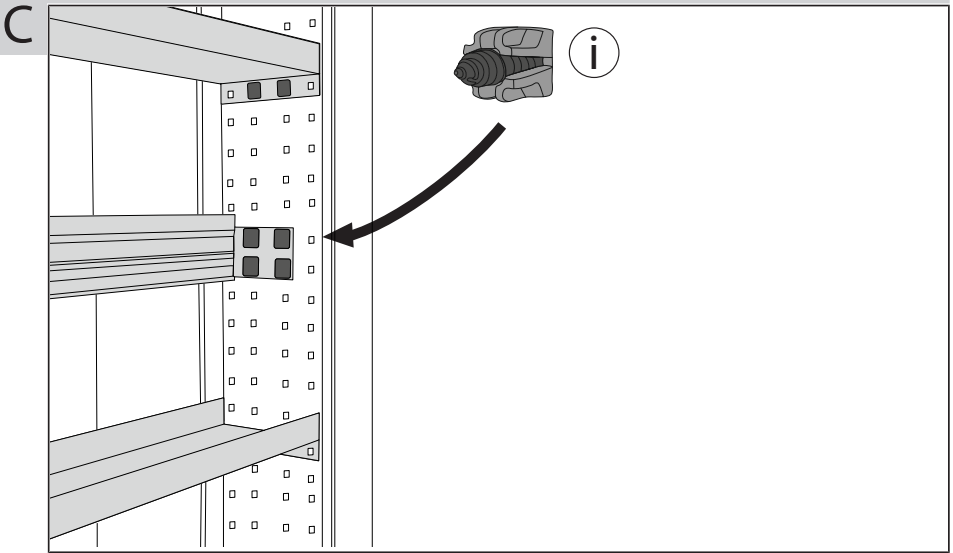
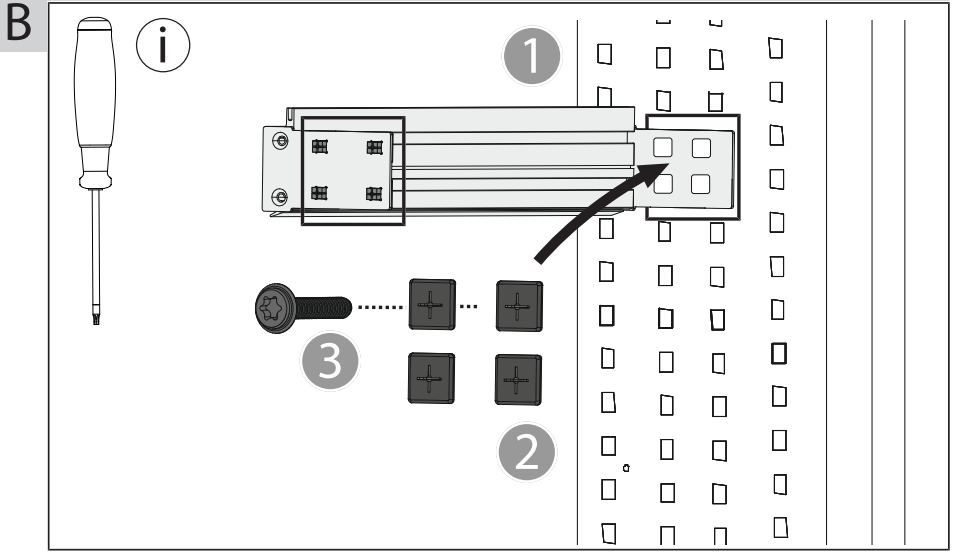
943163



943170



943166



1. Identifikationsdaten

Produkt	943160 Fachboden, verschiedene Größen 943162 Schrägfachboden für Auszug 6 G, verschiedene Größen 943163 Schrägfachboden für Auszug 12 G, verschiedene Größen 943166 Lochwand, verschiedene Größen 943170 Multifixschiene
Version	01 Originalmontageanleitung
Erstellungsdatum	09/2021

2. Allgemeine Hinweise



Bedienungsanleitung lesen, beachten, für späteres Nachschlagen aufbewahren und jederzeit verfügbar halten.

2.1. WEITERFÜHRENDE INFORMATIONEN

Bedienungsanleitung GridLine Schränke beachten.

3. Sicherheit

3.1. BESTIMMUNGSGEMÄSSE VERWENDUNG

- Zur Montage in GridLine Vertikalschränken Gehäuse tiefe 700 mm mittels beiliegendem Befestigungsmaterial.
- Nur entsprechend der Lochung des Vertikalschranks montieren.
- Multifixschiene zur Verwendung mit Easyfix Haken und Haltern, Sichtlagerkästen, Tool-UNITS und Shadowboards.
- Lochwand zur Verwendung mit Easyfix Haken und Haltern, sowie weiterem Lochwand Zubehör.
- Schrägfachboden geeignet zur Aufnahme von eForm-Hartschaumeinlagen.
- Maximale Tragfähigkeiten inklusive Aufbauten beachten.

3.2. SACHWIDRIGER EINSATZ

- Maximal zulässige Tragkraft nicht überschreiten.
- Nicht auf Fachboden oder Schiene setzen oder stellen.
- Keine eigenmächtigen Umbauten vornehmen.

3.3. PERSÖNLICHE SCHUTZAUSRÜSTUNG

Nationale und regionale Vorschriften zur Sicherheit und Unfallverhütung beachten. Schutzkleidung wie Fußschutz und Schutzhandschuhe müssen entsprechend der bei der jeweiligen Tätigkeit zu erwartenden Risiken gewählt, bereitgestellt und getragen werden.

4. Montage



VORSICHT! Schnittgefahr an scharfen Kanten. Schutzhandschuhe tragen.

1. Zubehörteil an gewünschter Stelle positionieren
» Lochbild muss übereinstimmen.
2. Mit Easyfix-Kunststoffdübel in Lochung fixieren.
3. Mit Befestigungsschrauben verschrauben.
4. Auf gegenüberliegender Seite wiederholen.



Demontage in umgekehrter Reihenfolge zur Montage.

5. Ersatzteile

- Nur originale Ersatz- und Verschleißteile verwenden.
- Easyfix-Kunststoffdübel und Befestigungsschrauben über Hoffmann Group Kundenservice beziehen.

6. Entsorgung

Nationale und regionale Umweltschutz- und Entsorgungsvorschriften für fachgerechte Entsorgung oder Recycling beachten. Metalle, Nichtmetalle, Verbundwerk- und Hilfsstoffe nach Sorten trennen und umweltgerecht entsorgen. Eine Wiederverwertung ist einer Entsorgung vorzuziehen. Kundenservice Hoffmann Group kontaktieren.

7. Technische Daten

7.1. MASSE IN G

25 mm entsprechen 1 G.

7.2. TECHNISCHE DATEN



Alle Artikelnummern passend für GARANT Vertikalschränke mit Gehäusetiefe 700 mm / 28 G.

Artikelnummer	Passend für	Tragfähigkeit	Nutzbreite	Nutztiefe	Höhe / Nutzhöhe	Gewicht
943160 Gr. 6	Auszugsbreite 6 G	100 kg	150 mm	600 mm	33 mm	-
943160 Gr. 12	Auszugsbreite 12 G	100 kg	300 mm	600 mm	33 mm	-
943162 Gr. 8	Auszugsbreite 6 G	100 kg	200 mm	600 mm	26 mm	-
943162 Gr. 10	Auszugsbreite 6 G	100 kg	250 mm	600 mm	26 mm	-
943163 Gr. 16	Auszugsbreite 12 G	100 kg	400 mm	600 mm	26 mm	-
943163 Gr. 20	Auszugsbreite 12 G	100 kg	500 mm	600 mm	26 mm	-
943166 Gr. 1000	Vertikalschrank Höhe 1000 mm	-	600 mm	-	691 mm	4,7 kg
943166 Gr. 2000	Vertikalschrank Höhe 2000 mm	-	600 mm	-	846 mm	5,8 kg
943170	Vertikalschrank Tiefe 28 G	50 kg	590 mm	-	89 mm	1,7 kg

1. Идентификационни данни

Продукт	943160 рафт, различни размери 943162 наклонен рафт за изтегляне 6 G, различни размери 943163 наклонен рафт за изтегляне 12 G, различни размери 943166 перфорирана стена, различни размери 943170 шина Multifix
Версия	01 Оригинално ръководство за монтаж
Дата на съставяне	09/2021

2. Общи указания



Прочетете и спазвайте ръководството за потребителя, запазете го за по-късна справка и го дръжете на разположение по всяко време.

2.1. ДОПЪЛНИТЕЛНА ИНФОРМАЦИЯ

Спазвайте ръководството за потребителя на шкафове GridLine.

3. Безопасност

3.1. УПОТРЕБА ПО ПРЕДНАЗНАЧЕНИЕ

- За монтаж във вертикални шкафове GridLine с дълбочина на корпуса 700 mm с предоставения крепежен материал.
- Монтирайте само в съответствие с перфорацията на вертикалния шкаф.
- Шина Multifix за използване с куки и държачи Easyfix, отворени кутии за съхранение, блокове за инструменти и дъски за инструменти.
- Перфорирана стена за използване с куки и държачи Easyfix, както и други перфорирани принадлежности.
- Наклонен рафт, подходящ за приемане на вложки от твърда пяна E-образни.
- Спазвайте максимална товароносимост включително надстройките.

3.2. УПОТРЕБА НЕ ПО ПРЕДНАЗНАЧЕНИЕ

- Не надвишавайте максимално допустимата товароносимост.
- Не сядайте или заставайте върху рафт или шина.
- Не предприемайте самоволни преустройства.

3.3. ЛИЧНИ ПРЕДПАЗНИ СРЕДСТВА

Спазвайте националните и регионалните правила за безопасност и предотвратяване на злополуки. Защитно облекло, като защита на краката и защитни ръкавици, трябва да бъде избрано, предоставено и носено в съответствие с очакваните рискове при съответната дейност.

4. Монтаж



ПОВИШЕНО ВНИМАНИЕ! Опасност от порязване на остри ръбове. Носете защитни ръкавици.

1. Позициониране на част от принадлежностите на желано място
» Схемата на отворите трябва да е вярна.
2. Фиксирайте в перфорацията с пластмасов дюбел Easyfix.
3. Закрепете със закрепващи винтове.
4. Повторете на насрещната страна.



Демонтажът се извършва в обратна последователност на монтажа.

5. Резервни части

- Използвайте само оригинални резервни и износващи се части.
- Вземете Easyfix пластмасови дюбели и закрепващи винтове от отдела за обслужване на клиенти на Hoffmann Group.

6. Предаване за отпадъци

За компетентно предаване за отпадъци или рециклиране спазвайте националните и регионалните наредби за опазване на околната среда и изхвърлянето на отпадъци. Разделете металите, неметалите, композитните материали и спомагателните материали по вид и ги изхвърлете по екологичен начин. Рециклирането трябва да се предпочита пред изхвърлянето. Свържете се с отдела за обслужване на клиентите на Hoffmann Group.

7. Технически данни

7.1. РАЗМЕРИ В G

25 mm съответстват на 1 G.

7.2. ТЕХНИЧЕСКИ ДАННИ

 Всички каталожни номера, подходящи за GARANT вертикални шкафове с дълбочина на корпуса 700 mm/28 G.

Каталожен номер	Подходящ за	Товароносим ост	Полезна ширина	Полезна дълбочина	Височина/Полезна височина	Тегло
943160 Gr. 6	Ширин на изтегляне 6 G	100 kg	150 mm	600 mm	33 mm	-
943160 Gr. 12	Ширин на изтегляне 12 G	100 kg	300 mm	600 mm	33 mm	-
943162 Gr. 8	Ширин на изтегляне 6 G	100 kg	200 mm	600 mm	26 mm	-
943162 Gr. 10	Ширин на изтегляне 6 G	100 kg	250 mm	600 mm	26 mm	-
943163 Gr. 16	Ширин на изтегляне 12 G	100 kg	400 mm	600 mm	26 mm	-
943163 Gr. 20	Ширин на изтегляне 12 G	100 kg	500 mm	600 mm	26 mm	-
943166 Gr. 1000	Вертикален шкаф височина 1000 mm	-	600 mm	-	691 mm	4,7 kg
943166 Gr. 2000	Вертикален шкаф височина 2000 mm	-	600 mm	-	846 mm	5,8 kg
943170	Вертикален шкаф дълбочина 28 G	50 kg	590 mm	-	89 mm	1,7 kg

1. Identifikationsdata

Produkt	943160 hylde, forskellige størrelser 943162 skråhylde til udtræk 6 G, forskellige størrelser 943163 skråhylde til udtræk 12 G, forskellige størrelser 943166 hulplade, forskellige størrelser 943170 Multifix-skinne
Version	01 Original monteringsvejledning
Udarbejdsdato	09/2021

2. Generelle henvisninger



Læs og følg betjeningsvejledningen. Opbevar den, og hold den altid tilgængelig til senere brug.

2.1. YDERLIGERE OPLYSNINGER

Overhold betjeningsvejledningen til GridLine-skabe.

3. Sikkerhed

3.1. BESTEMMELSESMÆSSIG ANVENDELSE

- Til montering i GridLine-vertikalskabe med kabinetdybde 700 mm vha. det medfølgende monteringsmateriale.
- Må kun monteres passende til vertikalskabets huller.
- Multifix-skinne til brug sammen med Easyfix-kroge og -holdere, åbne opbevaringskasser, Tool-UNITS og shadowboards.
- Hulplade til brug sammen med Easyfix-kroge og -holdere samt yderligere hulpladetilbehør.
- Skråhylde egnet til fastgørelse af eForm-hårskumsindlæg.
- Vær opmærksom på den maksimale bæreevne inklusive opbygning.

3.2. UKORREKT ANVENDELSE

- Overskrid ikke den maksimalt tilladte bærekraft.
- Det er forbudt at sætte eller stille sig på hylden eller skinnen.
- Der må ikke foretages egne ombygninger.

3.3. PERSONLIGE VÆRNEMIDLER

Nationale og regionale forskrifter om sikkerhed og forebyggelse af ulykker skal overholdes. Beskyttelsesbeklædning såsom fodbeskyttelse og beskyttelsehandsker skal udvælges, stilles til rådighed og bæres i henhold til de risici, der måtte forventes i forbindelse med den pågældende opgave.

4. Montering



FORSIGTIG! Snitfare på skarpe kanter. Bær beskyttelsehandsker.

1. Placér tilbehørsdelen i den ønskede position
 - » Hulmønstret skal passe.
2. Fiksér med Easyfix-kunststofdyvler i hullerne.
3. Skru fast med fastgørelsesskruer.
4. Gentag på den modsatte side.



Afmontering i omvendt rækkefølge af arbejdsrinnene til montering.

5. Reservedele

- Anvend kun originale reserve- og sliddele.
- Easyfix-kunststofdyvler og fastgørelsesskruer fås via Hoffmann Groups kundeservice.

6. Bortskaffelse

Overhold de nationale og regionale forskrifter for miljø og bortskaffelse med henblik på korrekt bortskaffelse eller genanvendelse. Metal, ikke-jernholdige metaller, komposit- og hjælpematerialer skal sorteres efter type og bortskaffes på miljøvenlig vis. En genvinding er at foretrække frem for en bortskaffelse. Kontakt Hoffmann Groups kundeservice.

7. Tekniske data

7.1. MÅL I G

25 mm svarer til 1 G.

7.2. TEKNISKE DATA



Alle artikelnumre passende til GARANT-vertikalskabe med kabinetdybde 700 mm / 28 G.

Artikelnummer	Passer til	Bæreevne	Nyttebredde	Nyttedybde	Højde/nyttehøjde	Vægt
943160 str. 6	Udtræksbredde 6 G	100 kg	150 mm	600 mm	33 mm	-
943160 str. 12	Udtræksbredde 12 G	100 kg	300 mm	600 mm	33 mm	-
943162 str. 8	Udtræksbredde 6 G	100 kg	200 mm	600 mm	26 mm	-
943162 str. 10	Udtræksbredde 6 G	100 kg	250 mm	600 mm	26 mm	-
943163 str. 16	Udtræksbredde 12 G	100 kg	400 mm	600 mm	26 mm	-
943163 str. 20	Udtræksbredde 12 G	100 kg	500 mm	600 mm	26 mm	-
943166 str. 1000	Vertikalskab, højde 1000 mm	-	600 mm	-	691 mm	4,7 kg
943166 str. 2000	Vertikalskab, højde 2000 mm	-	600 mm	-	846 mm	5,8 kg
943170	Vertikalskab, dybde 28 G	50 kg	590 mm	-	89 mm	1,7 kg

1. Identification data

Product	943160 Storage shelf, various sizes 943162 Inclined shelf for pull-out frame 6 G, various sizes 943163 Inclined shelf for pull-out frame 12 G, various sizes 943166 Perforated panel, various sizes 943170 Multifix rail
Version	01 Original assembly instructions
Date created	09/2021

2. General information



Read and observe the operating instructions, keep them as a reference for later and ensure they are accessible at all times.

2.1. FURTHER INFORMATION

Observe the operating instructions for GridLine cabinets.

3. Safety

3.1. INTENDED USE

- For assembly in GridLine upright cabinets with a casing depth of 700 mm using the fastenings supplied.
- To perform the assembly work, only use the holes in the upright cabinet.
- Multifix rail for use with Easyfix hooks and holders, open storage bins, Tool UNITS and shadowboards.
- Perforated panel for use with Easyfix hooks and holders and other perforated panel accessories.
- Inclined shelf suitable for mounting eForm rigid foam inlays.
- Observe the maximum load capacity including add-ons.

3.2. REASONABLY FORESEEABLE MISUSE

- Do not exceed the maximum permissible load capacity.
- Do not sit or stand on the storage shelf or rail.
- Do not carry out any unauthorised modifications.

3.3. PERSONAL PROTECTIVE EQUIPMENT

Comply with the national and regional regulations for safety and accident prevention. Protective equipment such as safety shoes and safety gloves appropriate for the risks associated with the intended activities must be selected, provided and worn.

4. Assembly



CAUTION! Laceration hazard at sharp edges. Wear safety gloves.

1. Position the accessory in the desired location
 - » The hole pattern must match up.
2. Secure in the hole using Easyfix plastic plugs.
3. Screw in place using fastening screws.
4. Repeat on the opposite side.



Disassembly is performed in the reverse order to assembly.

5. Spare parts

- Use only original spare parts and wearing parts.
- Easyfix plastic plugs and fastening screws can be obtained from Hoffmann Group Customer Services.

6. Disposal

Comply with the national and regional environmental protection and disposal regulations for correct disposal or recycling. Segregate items into metals, non-metals, composite materials and consumables and dispose of them responsibly. Re-use is preferable to disposal. Contact Hoffmann Group Customer Services.

7. Technical data

7.1. G DIMENSIONS

25 mm are equivalent to 1 G.

7.2. TECHNICAL DATA



All article numbers are suitable for GARANT upright cabinets with a casing depth of 700 mm / 28 G.

Article number	Suitable for	Load capacity	Usable width	Usable depth	Height / Usable height	Weight
943160 size 6	Pull-out frame width 6 G	100 kg	150 mm	600 mm	33 mm	-
943160 size 12	Pull-out frame width 12 G	100 kg	300 mm	600 mm	33 mm	-
943162 size 8	Pull-out frame width 6 G	100 kg	200 mm	600 mm	26 mm	-
943162 size 10	Pull-out frame width 6 G	100 kg	250 mm	600 mm	26 mm	-
943163 size 16	Pull-out frame width 12 G	100 kg	400 mm	600 mm	26 mm	-
943163 size 20	Pull-out frame width 12 G	100 kg	500 mm	600 mm	26 mm	-
943166 size 1000	Upright cabinet height 1000 mm	-	600 mm	-	691 mm	4.7 kg
943166 size 2000	Upright cabinet height 2000 mm	-	600 mm	-	846 mm	5.8 kg
943170	Upright cabinet depth 28 G	50 kg	590 mm	-	89 mm	1.7 kg

1. Tunnistetiedot

Tuote	943160 hylly, eri kokoja 943162 kalteva hylly ulosvedettävään hyllykköön 6 G, eri kokoja 943163 kalteva hylly ulosvedettävään hyllykköön 12 G, eri kokoja 943166 reikälevy, eri kokoja 943170 Multifix-kisko
Versio	01 Käännös alkuperäisestä asennusohjeesta
Laatimispäivämäärä	09/2021

2. Yleisiä ohjeita



Lue käyttöohjeet, noudata siinä mainittuja ohjeita, säilytä myöhempää tarvetta varten ja aina helposti saatavilla.

2.1. LISÄTIETOJA

Huomioi GridLine-kaappien käyttöohjeet.

3. Turvallisuus

3.1. KÄYTTÖTARKOITUS

- Asennus GridLine-pystykaappeihin, joiden rungon syvyys on 700 mm, tuotteen mukana toimitetulla kiinnitysmateriaalilla.
- Asenna vain pystykaapin rei'ityksen mukaisesti.
- Multifix-kisko on tarkoitettu Easyfix-koukuille ja -pitimille, poimintalaatikoille, Tool-UNIT-tarvikkeille ja shadowboard-alustoille.
- Reikälevy on tarkoitettu Easyfix-koukuille ja -pitimille sekä muille reikälevyjen varusteille.
- Viistossa hyllyssä voidaan käyttää eForm-kovavaahtolustoja.
- Huomioi maksimikantavuuksissa myös lisärakenteet.

3.2. VÄÄRINKÄYTTÖ

- Suurinta sallittua kantokykyä ei saa ylittää.
- Älä istuudu tai nouse hyllytason tai kiskon päälle.
- Omavaltaisia muutoksia ei saa tehdä.

3.3. HENKILÖNSUOJAIMET

Noudata kansallisia ja paikallisia turvallisuutta ja tapaturmantorjuntaa koskevia määräyksiä. Suojavaatetus, kuten esimerkiksi jalkasuojaus ja suojakäsineet, on valittava sekä annettava ja otettava käyttöön kussakin työssä odotettavissa olevien vaarojen mukaisesti.

4. Asennus



VARO! Teräviin reunoihin liittyvä viiltohaavojen vaara. Käytä suojakäsineitä.

1. Aseta lisävarusteosa haluttuun kohtaan
» Reikäkuvan on täsmättävä.
2. Kiinnitä Easyfix-muovitulpalla rei'itykseen.
3. Ruuvaa kiinni kiinnitysruuveilla.
4. Toista vastakkaisella puolella.



Purkaminen päinvastaisessa järjestyksessä asennukseen nähden.

5. Varaosat

- Käytä vain alkuperäisiä vara- ja kulutusosia.
- Hanki Easyfix-muovitulpat ja kiinnitysruuvit Hoffmann Groupin asiakaspalvelun kautta.

6. Hävittäminen

Huomioi asianmukaista hävittämistä ja kierrätystä koskevat valtakunnalliset ja paikalliset ympäristönsuojelu- ja jätehuoltomääräykset. Erottele metallit, ei-metallit, komposiittimateriaalit ja apuaineet lajeittain ja hävitä ne ympäristöystävällisellä tavalla. Kierrätys on parempaa kuin hävittäminen. Ota yhteyttä Hoffmann Groupin huoltopalveluun.

7. Tekniset tiedot

7.1. G-KOOT

1 G = 25 mm.

7.2. TEKNISET TIEDOT



Kaikki tuotenumerot sopivat GARANT-pystykaappeihin, joiden rungon syvyys on 700 mm / 28 G.

Tuotenumero	Sopivuus	Kantavuus	Hyötyleveys	Hyötöisyvyys	Korkeus/hyötöisyvyys	Paino
943160 koko 6	Olosvedettävän hyllykön leveys 6 G	100 kg	150 mm	600 mm	33 mm	-
943160 koko 12	Olosvedettävän hyllykön leveys 12 G	100 kg	300 mm	600 mm	33 mm	-
943162 koko 8	Olosvedettävän hyllykön leveys 6 G	100 kg	200 mm	600 mm	26 mm	-
943162 koko 10	Olosvedettävän hyllykön leveys 6 G	100 kg	250 mm	600 mm	26 mm	-
943163 koko 16	Olosvedettävän hyllykön leveys 12 G	100 kg	400 mm	600 mm	26 mm	-
943163 koko 20	Olosvedettävän hyllykön leveys 12 G	100 kg	500 mm	600 mm	26 mm	-
943166 koko 1000	Pystykaapin korkeus 1000 mm	-	600 mm	-	691 mm	4,7 kg
943166 koko 2000	Pystykaapin korkeus 2000 mm	-	600 mm	-	846 mm	5,8 kg
943170	Pystykaapin syvyys 28 G	50 kg	590 mm	-	89 mm	1,7 kg

1. Données d'identification

Produit	943160 Tablettes, différentes références 943162 Tablettes inclinées pour tiroirs 6 G, différentes références 943163 Tablettes inclinées pour tiroirs 12 G, différentes références 943166 Panneau perforé, différentes références 943170 Rail Multifix
Version	01 Instructions de montage originales
Date de création	09/2021

2. Remarques générales



Lire, respecter et conserver les instructions d'utilisation à des fins de consultation ultérieure, et toujours les garder à disposition.

2.1. INFORMATIONS COMPLÉMENTAIRES

Respecter les instructions d'utilisation des armoires GridLine.

3. Sécurité

3.1. UTILISATION NORMALE

- Pour montage dans des armoires verticales GridLine avec profondeur de bâti de 700 mm à l'aide du matériel de fixation fourni.
- Monter uniquement suivant les trous de l'armoire verticale.
- Rail Multifix pour utilisation avec des crochets et supports Easyfix, des bacs de rangement ouverts, des Tool-UNITS et des shadowboards.
- Panneau perforé pour utilisation avec des crochets et supports Easyfix, ainsi que d'autres accessoires pour panneaux perforés.
- Tablette inclinée adaptée au rangement de compartiments en mousse rigide eForm.
- Respecter les charges admissibles maximales, structures comprises.

3.2. MAUVAIS USAGE RAISONNABLEMENT PRÉVISIBLE

- Ne pas dépasser la capacité de charge maximale admissible.
- Ne pas s'appuyer sur les tablettes ou les rails.
- Ne pas procéder à des modifications non autorisées.

3.3. EQUIPEMENTS DE PROTECTION INDIVIDUELLE

Respecter les réglementations nationales et régionales en vigueur en matière de sécurité et de prévention des accidents. Les vêtements de protection, tels que les chaussures et les gants, doivent être choisis, mis à disposition et portés en fonction des risques prévus pendant l'activité concernée.

4. Montage



ATTENTION! Risque de coupure au niveau des bords tranchants. Porter des gants de protection.

1. Positionner l'accessoire à l'endroit désiré
 - » Les trous doivent correspondre.
2. Fixer dans les trous à l'aide de chevilles en plastique Easyfix.
3. Visser à l'aide de vis de fixation.
4. Répéter du côté opposé.



Démontage dans l'ordre inverse du montage.

5. Pièces de rechange

- Utiliser uniquement des pièces de rechange et d'usure d'origine.
- Se procurer les chevilles en plastique Easyfix et les vis de fixation auprès du service clientèle Hoffmann Group.

6. Mise au rebut


Respecter la réglementation nationale et régionale en vigueur concernant la mise au rebut et le recyclage. Trier les matériaux métalliques, non métalliques, composites et auxiliaires et les mettre au rebut de manière respectueuse de l'environnement. Préférer le recyclage à la mise au rebut. Contacter le service clientèle de Hoffmann Group.

7. Caractéristiques techniques

7.1. DIMENSIONS EN G

25 mm correspondent à 1 G.

7.2. CARACTÉRISTIQUES TECHNIQUES

 Tous les codes articles sont compatibles avec les armoires verticales GARANT avec une profondeur de bâti de 700 mm / 28 G.

Code article	Convient pour	Charge admissible	Largeur utile	Profondeur utile	Hauteur / Hauteur utile	Poids
943160 réf. 6	Largeur de tiroir 6 G	100 kg	150 mm	600 mm	33 mm	-
943160 réf. 12	Largeur de tiroir 12 G	100 kg	300 mm	600 mm	33 mm	-
943162 réf. 8	Largeur de tiroir 6 G	100 kg	200 mm	600 mm	26 mm	-
943162 réf. 10	Largeur de tiroir 6 G	100 kg	250 mm	600 mm	26 mm	-
943163 réf. 16	Largeur de tiroir 12 G	100 kg	400 mm	600 mm	26 mm	-
943163 réf. 20	Largeur de tiroir 12 G	100 kg	500 mm	600 mm	26 mm	-
943166 réf. 1000	Armoire verticale hauteur 1 000 mm	-	600 mm	-	691 mm	4,7 kg
943166 réf. 2000	Armoire verticale hauteur 2 000 mm	-	600 mm	-	846 mm	5,8 kg
943170	Armoire verticale profondeur 28 G	50 kg	590 mm	-	89 mm	1,7 kg

1. Dati identificativi

Prodotto	943160 Ripiano, diverse dimensioni 943162 Ripiano obliquo per cassetto 6 G, diverse dimensioni 943163 Ripiano obliquo per cassetto 12 G, diverse dimensioni 943166 Pannello forato, diverse dimensioni 943170 Barra multifix
Versione	01 Istruzioni di montaggio originali
Data di creazione	09/2021

2. Note generali



Leggere il manuale d'uso, rispettarlo, conservarlo per riferimento futuro e tenerlo sempre a portata di mano.

2.1. INFORMAZIONI AGGIUNTIVE

Attenersi al manuale di istruzioni degli armadi GridLine.

3. Sicurezza

3.1. USO PREVISTO

- Per il montaggio in armadi verticali GridLine con profondità del corpo di 700 mm per mezzo del materiale di fissaggio in dotazione.
- Montare solo in modo corrispondente alla foratura dell'armadio verticale.
- Barra multifix per l'utilizzo con ganci e supporti Easyfix, vaschette a bocca di lupo, Tool-UNIT e Shadow Board.
- Pannello forato per l'utilizzo con ganci e supporti Easyfix oltre che ulteriori accessori per pannello forato.
- Ripiano obliquo adatto all'alloggiamento di inserti in espanso rigido eForm.
- Rispettare le portate massime, comprese le sovrastrutture.

3.2. USO SCORRETTO RAGIONEVOLMENTE PREVEDIBILE

- Non superare la portata massima consentita.
- Non sedersi o stare in piedi su un ripiano o una barra.
- Non apportare modifiche non autorizzate.

3.3. DISPOSITIVI DI PROTEZIONE INDIVIDUALE

Osservare le norme nazionali e regionali in materia di sicurezza e prevenzione degli infortuni. L'abbigliamento di protezione, come scarpe di sicurezza e guanti protettivi, deve essere selezionato, messo a disposizione e indossato conformemente ai rischi legati all'attività da svolgere.

4. Montaggio



ATTENZIONE! Pericolo di lesioni da taglio sugli spigoli vivi. Indossare i guanti protettivi.

1. Posizionare l'accessorio nella posizione desiderata
» I fori devono coincidere.
2. Fissare con tasselli in plastica Easyfix nella foratura.
3. Avvitare con viti di fissaggio.
4. Ripetere l'operazione sul lato opposto.



Lo smontaggio segue la procedura di montaggio al contrario.

5. Ricambi

- Usare esclusivamente ricambi e pezzi soggetti a usura originali.
- Acquistare i tasselli in plastica Easyfix e le viti di fissaggio tramite il servizio clienti di Hoffmann Group.

6. Smaltimento

Ai fini di un corretto smaltimento o riciclaggio, osservare le norme nazionali e regionali in materia di smaltimento e tutela ambientale. Separare i metalli, i non metalli, i materiali compositi e i materiali ausiliari in base alla tipologia di appartenenza e smaltirli nel rispetto dell'ambiente. Prediligere il riciclaggio allo smaltimento. Contattare il servizio clienti di Hoffmann Group.

7. Dati tecnici

7.1. DIM. IN G

25 mm corrispondono a 1 G.

7.2. DATI TECNICI



Tutti i codici articolo sono adatti ad armadi verticali GARANT con profondità del corpo di 700 mm / 28 G.

Codice articolo	Adatto per	Portata	Larghezza utile	Profondità utile	Altezza / altezza utile	Peso
943160 Dim. 6	Larghezza del cassetto 6 G	100 kg	150 mm	600 mm	33 mm	-
943160 Dim. 12	Larghezza del cassetto 12 G	100 kg	300 mm	600 mm	33 mm	-
943162 Dim. 8	Larghezza del cassetto 6 G	100 kg	200 mm	600 mm	26 mm	-
943162 Dim. 10	Larghezza del cassetto 6 G	100 kg	250 mm	600 mm	26 mm	-
943163 Dim. 16	Larghezza del cassetto 12 G	100 kg	400 mm	600 mm	26 mm	-
943163 Dim. 20	Larghezza del cassetto 12 G	100 kg	500 mm	600 mm	26 mm	-
943166 Dim. 1000	Altezza dell'armadio verticale 1000 mm	-	600 mm	-	691 mm	4,7 kg
943166 Dim. 2000	Altezza dell'armadio verticale 2000 mm	-	600 mm	-	846 mm	5,8 kg
943170	Profondità dell'armadio verticale 28 G	50 kg	590 mm	-	89 mm	1,7 kg

1. Identifikacijski podaci

Proizvod	943160 Polica, razne veličine 943162 Kosa polica za izvlačenje 6 G, razne veličine 943163 Kosa polica za izvlačenje 12 G, razne veličine 943166 Perforirana stijenka, razne veličine 943170 Multifix vodilica
Verzija	01 Originalne upute za montiranje
Datum sastavljanja	09/2021

2. Opće upute



Pročitajte upute za rukovanje i pridržavajte ih se te ih spremite i držite na raspolaganju kao referencu.

2.1. DODATNE INFORMACIJE

Pridržavati se uputa za rukovanje za GridLine ormare.

3. Sigurnost

3.1. NAMJENSKA UPOTREBA

- Za montažu u GridLine okomite ormare dubine kućišta 700 mm pomoću priloženog materijala za pričvršćivanje.
- Montirati samo prema rupi okomitog ormara.
- Multifix vodilica za primjenu u kombinaciji s Easyfix kukama i držačima, otvorenim skladišnim kutijama, Tool-UNIT nosačima alata i pločama Shadowboard.
- Perforirana stijenka za primjenu s Easyfix kukama i držačima kao i daljnjim priborom za perforirane stijenke.
- Kosa polica prikladna za prihvat umetaka od tvrde pjene eForm.
- Pridržavati se maksimalne nosivosti uključujući i nadgradnje.

3.2. NEPROPISNA UPOTREBA

- Nije dopušteno prekoračiti maksimalnu dopuštenu nosivost.
- Ne stavljati na police ili vodilice.
- Ne raditi preinake na vlastitu ruku.

3.3. OSOBNA ZAŠTITNA OPREMA

Potrebno je pridržavati se nacionalnih i regionalnih propisa za sigurnost i sprječavanje nezgoda. Zaštitna odjeća, kao što su zaštitna za stopala i zaštitne rukavice, mora se odabrati, staviti na raspolaganje i nositi sukladno očekivanim rizicima kod odgovarajućih aktivnosti.

4. Montaža



OPREZ! Opasnost od posjekotina na oštrim rubovima. Nositi zaštitne rukavice.

1. Postaviti pribor na željeno mjesto
» Uzorak rupa mora se poklapati.
2. Učvrstiti s Easyfix plastičnim tiplima u rupi.
3. Pričvrstiti pričvrstnim vijcima.
4. Ponoviti na suprotnoj strani.



Demontaža obrnutim redoslijedom od montaže.

5. Rezervni dijelovi

- Upotrebljavati isključivo originalne rezervne i potrošne dijelove.
- Easyfix plastične tiplje i pričvrstni vijci mogu se nabaviti od službe za korisnike Hoffmann Group.

6. Odlaganje u otpad

Pridržavati se nacionalnih i regionalnih propisa za zaštitu okoliša i zbrinjavanja radi pravilnog odlaganja ili recikliranja. Odvojiti metale, nemetale, kompozitne materijale i pomoćne materijale prema vrstama i odložiti ih na ekološki prihvatljiv način. Preporučuje se recikliranje opreme umjesto odlaganja u otpad. Kontaktirati korisničku podršku tvrtke Hoffmann Group.

7. Tehnički podaci

7.1. MASA U G

25 mm odgovaraju 1 G.

7.2. TEHNIČKI PODACI*Svi artikli prikladni za GARANT okomite ormare s dubinom kućišta 700 mm / 28 G.*

Broj artikla	Odgovara	Nosivost	Korisna širina	Korisna dubina	Visina / korisna visina	Težina
943160 Vel. 6	Širina izvučenog dijela 6 G	100 kg	150 mm	600 mm	33 mm	-
943160 Vel. 12	Širina izvučenog dijela 12 G	100 kg	300 mm	600 mm	33 mm	-
943162 Vel. 8	Širina izvučenog dijela 6 G	100 kg	200 mm	600 mm	26 mm	-
943162 Vel. 10	Širina izvučenog dijela 6 G	100 kg	250 mm	600 mm	26 mm	-
943163 Vel. 16	Širina izvučenog dijela 12 G	100 kg	400 mm	600 mm	26 mm	-
943163 Vel. 20	Širina izvučenog dijela 12 G	100 kg	500 mm	600 mm	26 mm	-
943166 Vel. 1000	Visina okomitog ormara 1000 mm	-	600 mm	-	691 mm	4,7 kg
943166 Vel. 2000	Visina okomitog ormara 2000 mm	-	600 mm	-	846 mm	5,8 kg
943170	Dubina okomitog ormara 28 G	50 kg	590 mm	-	89 mm	1,7 kg

1. Identifikavimo duomenys

Gaminy	943160 skirtingų dydžių lentynos, skirtingi dydžiai 943162 nuožulni ištraukiama lentyna 6 G, skirtingi dydžiai 943163 nuožulni ištraukiama lentyna 12 G, skirtingi dydžiai 943166 perforuota sienelė, skirtingi dydžiai 943170 Multifix bėgelis
Versija	01 Originali naudojimo instrukcija
Pagal sukūrimo datą	09/2021

2. Bendrieji nurodymai



Perskaitykite naudojimo instrukciją, atkreipkite dėmesį į pastabas, laikykitės tolesnių nurodymų ir visada ją laikykite pasiekiamoje vietoje.

2.1. PAPILDOMA INFORMACIJA

Perskaitykite naudojimo instrukciją GridLine spintoms.

3. Sauga

3.1. NAUDOJIMAS PAGAL PASKIRTĮ

- Montavimui GridLine spintose vertikaliomis lentynomis, korpuso gylis 700 mm, naudojant pridedamas tvirtinimo medžiagas.
- Spintą vertikaliomis lentynomis montuokite tik pagal kiaurymes.
- Multifix bėgelis naudojimui su Easyfix kabliais ir laikikliais, atviromis dėžutėmis, Tool-UNITS ir lentomis įrankiams.
- Naudojimui su Easyfix kabliais ir laikikliais, magnetiniais laikikliais ir kitais priedais perforuotoms sienelėms.
- Nuožulniose lentynose galima laikyti kietojo putplasčio įdėklus eForm.
- Atkreipkite dėmesį į maksimalią keliamąją galią, įskaitant antstatus.

3.2. NETINKAMAS NAUDOJIMAS

- Neviršykite maksimalios leistinos apkrovos.
- Nedėkite ir nestatykite į lentynas ir bėgius.
- Savavališkai nedarykite jokių pakeitimų.

3.3. ASMENS APSAUGOS PRIEMONĖS

Laikykitės nacionalinių ir regioninių saugumo ir nelaimingų atsitikimų prevencijos taisyklių. Apsauginius drabužius, pvz., kojų apsaugą ir apsaugines pirštines, reikia pasirinkti ir jomis apsirūpinti priklausomai nuo galimos rizikos, kylančios vykdant atitinkamą veiklą.

4. Surinkimas



PERSPĖJIMAS! Kyla rizika įsijauti į aštrias briaunas. Mūvėkite apsaugines pirštines.

- Padėkite priedą norimoje vietoje
 - » Kiaurymės vaizdas turi atitikti.
- Naudojant Easyfix plastikinius kaiščius galima tvirtinti kiaurymėse.
- Prisukite tvirtinimo varžtais.
- Pakartokite priešingoje pusėje.



Išardymas atliekamas atvirkštine surinkimo tvarka.

5. Atsarginės dalys

- Naudokite tik originalias atsargines dalis.
- Įsigykite Easyfix plastikinius kaiščius ir tvirtinimo varžtus iš Hoffmann Group klientų aptarnavimo tarnybos.

6. Utilizavimas

Norėdami tinkamai pašalinti ar perdirbti, laikykitės nacionalinių ir regioninių aplinkos apsaugos ir utilizavimo taisyklių. Atskirkite metalus, nemetalus, kompozitus ir pagalbines medžiagas pagal rūšis ir šalinkite aplinkai tinkamu būdu. Geriau perdirbti nei utilizuoti. Susisiekite su Hoffmann Group klientų aptarnavimo tarnyba.

7. Techniniai duomenys

7.1. MATMENYS G

25 mm atitinka 1 G.

7.2. TECHNINIAI DUOMENYS

*Visi prekių kodai tinka GARANT spintoms su vertikaliomis lentynomis, kurių korpuso gylis 700 mm / 28 G.*

Prekės kodas	Tinka	Keliamoji galia	Naudingasis plotis	Naudingasis gylis	Aukštis / naudingasis aukštis	Svoris
943160 dyd. 6	Stalčiaus plotis 6 G	100 kg	150 mm	600 mm	33 mm	-
943160 dyd. 12	Stalčiaus plotis 12 G	100 kg	300 mm	600 mm	33 mm	-
943162 dyd. 8	Stalčiaus plotis 6 G	100 kg	200 mm	600 mm	26 mm	-
943162 dyd. 10	Stalčiaus plotis 6 G	100 kg	250 mm	600 mm	26 mm	-
943163 dyd. 16	Stalčiaus plotis 12 G	100 kg	400 mm	600 mm	26 mm	-
943163 dyd. 20	Stalčiaus plotis 12 G	100 kg	500 mm	600 mm	26 mm	-
943166 dyd. 1000	Spintos vertikaliomis lentynomis aukštis 1000 mm	-	600 mm	-	691 mm	4,7 kg
943166 dyd. 2000	Spintos vertikaliomis lentynomis aukštis 2000 mm	-	600 mm	-	846 mm	5,8 kg
943170	Spintos vertikaliomis lentynomis gylis 28 G	50 kg	590 mm	-	89 mm	1,7 kg

1. Identificatiegegevens

Product	943160 Legbord, diverse groottes 943162 Schuin legbord voor verticale sectie 6 G, diverse groottes 943163 Schuin legbord voor verticale sectie 12 G, diverse groottes 943166 Geperforeerde wand, diverse groottes 943170 Multifix-rail
Versie	01 Vertaling van de originele montageaanwijzing
Aanmaakdatum	09/2021

2. Algemene aanwijzingen



Handleiding lezen, in acht nemen, voor later gebruik bewaren en te allen tijde beschikbaar houden.

2.1. VERDERE INFORMATIE

Gebruiksaanwijzing GridLine kasten in acht nemen.

3. Veiligheid

3.1. BEOOGD GEBRUIK

- Voor montage in GridLine verticale kasten behuizingsdiepte 700 mm met bijgevoegd bevestigingsmateriaal.
- Alleen overeenkomstig de gaten van de verticale kast monteren.
- Multifix-rail te gebruiken met Easyfix-haken en houders, open magazijnbakken, Tool-UNITS en shadowboards.
- Geperforeerde wand te gebruiken met Easyfix-haken en houders, alsmede andere accessoires voor geperforeerde wanden.
- Schuin legbord geschikt voor de bevestiging van eForm-hardschuiminlays.
- Maximale draagvermogens inclusief opbouw in acht nemen.

3.2. ONJUIST GEBRUIK

- Het maximaal toegestane draagvermogen niet overschrijden.
- Niet op legbord of rail gaan zitten of staan.
- Niet zelf ombouwen.

3.3. PERSOONLIJKE BESCHERMINGSMIDDELEN

Nationale en regionale voorschriften voor veiligheid en ongevallenpreventie in acht nemen. Beschermende kleding zoals voetbescherming en veiligheidshandschoenen moeten overeenkomstig de bij de desbetreffende werkzaamheid te verwachten risico's worden gekozen, beschikbaar worden gesteld en worden gedragen.

4. Montage



VOORZICHTIG! Snijgevaar bij scherpe randen. Veiligheidshandschoenen dragen.

1. Accessoire op de gewenste plaats positioneren
» Gatenpatroon moet overeenkomen.
2. Met kunststof Easyfix-plug in gaten fixeren.
3. Met bevestigingsschroeven vastschroeven.
4. Aan de tegenoverliggende zijde herhalen.



Demontage in omgekeerde volgorde van montage.

5. Reservedelen

- Alleen originele reservedelen en slijtdelen gebruiken.
- Kunststof Easyfix-pluggen en bevestigingsschroeven via Hoffmann Group klantenservice verkrijgen.

6. Afvoer

Nationale en regionale milieubeschermings- en afvalverwerkingsvoorschriften voor correcte afvoer of recycling in acht nemen. Metalen, niet-metalen, composieten en hulpstoffen naar type scheiden en op een milieuvriendelijke manier afvoeren. Hergebruik verdient de voorkeur boven afvoer. Klantenservice Hoffmann Group contacteren.

7. Technische gegevens

7.1. MATEN IN G

25 mm komt overeen met 1 G.

7.2. TECHNISCHE GEGEVENS



Alle artikelnummers geschikt voor GARANT verticale kasten met behuizingsdiepte 700 mm / 28 G.

Artikelnummer	Geschikt voor	Belast-baarheid	Nuttige breedte	Nuttige diepte	Hoogte / nuttige hoogte	Gewicht
943160 gr. 6	Breedte verticale sectie 6 G	100 kg	150mm	600mm	33mm	-
943160 gr. 12	Breedte verticale sectie 12 G	100 kg	300mm	600mm	33mm	-
943162 gr. 8	Breedte verticale sectie 6 G	100 kg	200mm	600mm	26mm	-
943162 gr. 10	Breedte verticale sectie 6 G	100 kg	250mm	600mm	26mm	-
943163 gr. 16	Breedte verticale sectie 12 G	100 kg	400mm	600mm	26mm	-
943163 gr. 20	Breedte verticale sectie 12 G	100 kg	500mm	600mm	26mm	-
943166 gr. 1000	Verticale kast hoogte 1000 mm	-	600mm	-	691mm	4,7 kg
943166 gr. 2000	Verticale kast hoogte 2000 mm	-	600mm	-	846mm	5,8 kg
943170	Verticale kast diepte 28 G	50 kg	590mm	-	89mm	1,7 kg

1. Identifikasjonsdata

Produkt	943160 Hyllebunn, forskjellige størrelser 943162 Skrå hyllebunn for uttrekk 6 G, forskjellige størrelser 943163 Skrå hyllebunn for uttrekk 12 G, forskjellige størrelser 943166 Hullvegg, forskjellige størrelser 943170 Multifesteskinne
Versjon	01 Oversettelse av original monteringsveiledning
Opprettellesdato	09/2021

2. Generelle merknader



Les instruksjonsboken, følg den, oppbevar den for senere bruk og hold den alltid tilgjengelig.

2.1. VIDEREFØRENDE INFORMASJON

Følg instruksjonsboken for GridLine-skap.

3. Sikkerhet

3.1. KORREKT BRUK

- For montering i GridLine vertikalskap med en husdybde på 700 mm ved hjelp av medfølgende festematerial.
- Monter kun iht. hullingen for vertikalskapet.
- Multifesteskinne for bruk med Easyfix-kroker og -holdere, åpne lagerbokser, tool-UNITS og shadowboards.
- Hullvegg for bruk med Easyfix-kroker og -holdere samt videre hullveggtilbehør.
- Skrå hyllebunn egnet for å legge inn eForm-hardskuminnlegg.
- Ta hensyn til maksimal bæreevne inkludert påbygg.

3.2. IKKE-KORREKT BRUK

- Maksimal tillatt bæreevne må ikke overskrides.
- Ikke sitt eller stå på hyllebunner eller skinne.
- Ikke utfør egenmektige konstruksjonsendringer.

3.3. PERSONLIG VERNEUTSTYR

Overhold nasjonale og regionale forskrifter om sikkerhet og arbeidsvern. Beskyttelsesklær slik som vernesko og beskyttelseshansker må velges, klargjøres og brukes i henhold til farene som forventes i forbindelse med den aktuelle aktiviteten.

4. Montering



FORSIKTIG! Kuttfare på skarpe kanter. Bruk beskyttelseshansker.

1. Plasser tilbehørsdelen på ønsket sted
 - » Hullbilde må stemme overens.
2. Fest i hullingen med Easyfix kunststoffpluggen.
3. Skru fast med festeskruer.
4. Gjenta på motsatt side.



Demontering utføres i motsatt rekkefølge i forhold til monteringen.

5. Reservedeler

- Bruk kun originale reserve- og slidedeler.
- Bestill Easyfix kunststoffpluggen og festeskruer via kundeservice hos Hoffmann Group.

6. Avfallsbehandling

Overhold nasjonale og regionale forskrifter om miljøvern og avfallshåndtering og kasser eller resirkuler på forskriftsmessig måte. Metaller, metalloider, komposittmaterialer og tilsetningsstoffer må sorteres etter type og kasseres på en miljøvennlig måte. Gjenbruk foretrekkes før kassering. Kontakt kundeservice i Hoffmann Group.

7. Tekniske data

7.1. MÅLIG

25 mm tilsvarer 1 G.

7.2. TEKNISKE DATA



Alle artikkelnumre passer for GARANT vertikalskap med husdybde 700 mm / 28 G.

Artikkelnummer	Passer for	Bæreevne	Nyttebredde	Nyttedybde	Høyde/ nyttehøyde	Vekt
943160 gr. 6	Uttreksbredde 6 G	100 kg	150 mm	600 mm	33 mm	-
943160 gr. 12	Uttreksbredde 12 G	100 kg	300 mm	600 mm	33 mm	-
943162 gr. 8	Uttreksbredde 6 G	100 kg	200 mm	600 mm	26 mm	-
943162 gr. 10	Uttreksbredde 6 G	100 kg	250 mm	600 mm	26 mm	-
943163 gr. 16	Uttreksbredde 12 G	100 kg	400 mm	600 mm	26 mm	-
943163 gr. 20	Uttreksbredde 12 G	100 kg	500 mm	600 mm	26 mm	-
943166 gr. 1000	Vertikalskap høyde 1000 mm	-	600 mm	-	691 mm	4,7 kg
943166 gr. 2000	Vertikalskap høyde 2000 mm	-	600 mm	-	846 mm	5,8 kg
943170	Vertikalskap dybde 28 G	50 kg	590 mm	-	89 mm	1,7 kg

1. Dane identyfikacyjne

Produkt	943160 półki, różne rozmiary 943162 półki ukośne do szuflad 6 G, różne rozmiary 943163 półki ukośne do szuflad 12 G, różne rozmiary 943166 ścianki perforowane, różne rozmiary 943170 szyna Multifix
Wersja	01 Oryginalna instrukcja montażu
Data opracowania	09/2021

2. Informacje ogólne



Należy zapoznać się z instrukcją obsługi i przestrzegać jej oraz zachować ją na przyszłość, przechowując w dostępnym miejscu.

2.1. DODATKOWE INFORMACJE

Stosować się do instrukcji obsługi szaf GridLine.

3. Bezpieczeństwo

3.1. UŻYTKOWANIE ZGODNIE Z PRZEZNACZENIEM

- Do montażu w szafach pionowych GridLine o głębokości obudowy 700 mm za pomocą dołączonych elementów mocujących.
- Montować tylko zgodnie z układem otworów szaf pionowych.
- Szyna Multifix do stosowania z hakami i uchwytami Easyfix, pojemnikami magazynowymi otwartymi, szafami tool-UNIT oraz zawieszanymi organizernami na wkładki piankowe.
- Ścianki perforowane do stosowania z hakami i uchwytami Easyfix oraz innymi akcesoriami do ścianek.
- Półki ukośne nadają się do mocowania wkładek z tworzywa piankowego eForm.
- Przestrzegać maksymalnej nośności włącznie z nadbudowami.

3.2. NIEWŁAŚCIWE UŻYTKOWANIE

- Nie przekraczać maksymalnej dopuszczalnej nośności.
- Nie siadać ani nie stawać na półkach ani na szynie.
- Nie dokonywać żadnych samodzielnych modyfikacji.

3.3. ŚRODKI OCHRONY INDYWIDUALNEJ

Przestrzegać krajowych i lokalnych przepisów dotyczących bezpieczeństwa i zapobiegania nieszczęśliwym wypadkom. Odzież ochronną, taką jak ochrona stóp i rękawice ochronne należy dobrać, udostępnić i nosić stosownie do rodzajów ryzyka oczekiwanego podczas wykonywania danej czynności.

4. Montaż



PRZESTROGA! Niebezpieczeństwo przecięcia na ostrych krawędziach. Nosić rękawice ochronne.

1. Umieścić elementy wyposażenia w odpowiednim miejscu
» Schemat otworów musi się zgadzać.
2. Zamocować w otworach kołkami z tworzywa sztucznego Easyfix.
3. Przykręcić używając śrub mocujących.
4. Powtórzyć czynności na przeciwległej stronie.

 Demontaż odbywa się w kolejności odwrotnej do montażu.

5. Części zamienne

- Stosować wyłącznie oryginalne części zamienne i zużywalne.
- Kołki z tworzywa sztucznego Easyfix i śruby mocujące należy zamawiać za pośrednictwem działu obsługi klienta Hoffmann Group.

6. Utylizacja

Przestrzegać krajowych i lokalnych przepisów dotyczących ochrony środowiska i utylizacji regulujących prawidłowe usuwanie i recykling odpadów. Metale, niemetale, materiały kompozytowe i pomocnicze należy posegregować i zutylizować w sposób nieszkodliwy dla środowiska naturalnego. Ponowne wykorzystanie ma priorytet przed utylizacją. Skontaktować się z działem obsługi klienta firmy Hoffmann Group.

7. Dane techniczne

7.1. WYMIARY W G

25 mm odpowiada 1 G.

7.2. DANE TECHNICZNE



Wszystkie numery artykułów pasują do szaf pionowych GARANT o głębokości obudowy 700 mm / 28 G.

Numer artykułu	Pasuje do	Nośność	Szerokość użytkowa	Głębokość użytkowa	Wysokość / wysokość użytkowa	Masa
943160 rozm. 6	Szerokość szuflady 6 G	100 kg	150 mm	600 mm	33 mm	-
943160 rozm. 12	Szerokość szuflady 12 G	100 kg	300 mm	600 mm	33 mm	-
943162 rozm. 8	Szerokość szuflady 6 G	100 kg	200 mm	600 mm	26 mm	-
943162 rozm. 10	Szerokość szuflady 6 G	100 kg	250 mm	600 mm	26 mm	-
943163 rozm. 16	Szerokość szuflady 12 G	100 kg	400 mm	600 mm	26 mm	-
943163 rozm. 20	Szerokość szuflady 12 G	100 kg	500 mm	600 mm	26 mm	-
943166 rozm. 1000	Szafa pionowa wysokość 1000 mm	-	600 mm	-	691 mm	4,7 kg
943166 rozm. 2000	Szafa pionowa wysokość 2000 mm	-	600 mm	-	846 mm	5,8 kg
943170	Szafa pionowa głębokość 28 G	50 kg	590 mm	-	89 mm	1,7 kg

1. Dados de identificação

Produto	943160 Prateleira, diferentes tamanhos 943162 Prateleira inclinada para extração 6 G, diferentes tamanhos 943163 Prateleira inclinada para extração 12 G, diferentes tamanhos 943166 Parede perfurada, diferentes tamanhos 943170 Calha Multifix
Versão	01 Tradução das instruções de montagem originais
Data de criação	09/2021

2. Indicações gerais



Ler e respeitar o manual de instruções, guardar para referência futura e manter sempre disponível para consulta.

2.1. INFORMAÇÕES SUPLEMENTARES

Observar o manual de instruções dos armários GridLine.

3. Segurança

3.1. UTILIZAÇÃO ADEQUADA

- Para montagem nos armários verticais GridLine com profundidade da estrutura de 700 mm através do material de fixação fornecido.
- Montar apenas de acordo com a perfuração no armário vertical.
- Calha Multifix para utilização com ganchos e suportes Easyfix, caixas de armazenamento à vista, Tool-UNITS e Shadowboards.
- Parede perfurada para utilização com ganchos e suportes Easyfix, bem como outros acessórios para parede perfurada.
- Prateleira inclinada indicada para a admissão de inserções em espuma rígida eForm.
- Respeitar as capacidades de carga máximas incluindo estruturas.

3.2. UTILIZAÇÃO INDEVIDA

- Não ultrapassar a capacidade de carga máxima admissível.
- Não sentar nem ficar sobre a prateleira ou calha.
- Não realizar conversões por conta própria.

3.3. EQUIPAMENTO DE PROTEÇÃO INDIVIDUAL

Disposições nacionais e regionais em matéria de segurança e prevenção de acidentes. O vestuário de proteção, como proteção para os pés e luvas de proteção, deve ser selecionado, fornecido e usado de acordo com os riscos esperados na respetiva atividade.

4. Montagem



CUIDADO! Perigo de corte em arestas afiadas. Usar luvas de proteção.

1. Posicionar os acessórios na posição desejada
» O esquema de perfuração tem de coincidir.
2. Fixar com buchas de plástico Easyfix na perfuração.
3. Aparafusar com parafusos de fixação.
4. Repetir do lado oposto.



Desmontagem na sequência inversa à da montagem.

5. Peças sobressalentes

- Utilizar apenas peças sobressalentes e de desgaste originais.
- Adquirir as buchas de plástico Easyfix e os parafusos de fixação através do serviço ao cliente Hoffmann Group.

6. Eliminação


Observar os regulamentos nacionais e regionais de proteção ambiental e eliminação para a eliminação ou a reciclagem adequada. Separar metais, não metais, compósitos e materiais auxiliares por tipo e eliminá-los de forma ambientalmente correta. Deve dar-se preferência a uma reciclagem em vez de uma eliminação. Contactar o serviço ao cliente Hoffmann Group.

7. Dados técnicos

7.1. MEDIDAS EM G

25 mm correspondem a 1 G.

7.2. DADOS TÉCNICOS

 Todos os números de artigo são adequados para os armários verticais GARANT com profundidade da estrutura de 700 mm / 28 G.

Número de artigo	Adequado para	Capacidade de carga	Largura útil	Profundidade útil	Altura/altura útil	Peso
943160 tam. 6	Largura de extração 6 G	100 kg	150 mm	600 mm	33 mm	-
943160 tam. 12	Largura de extração 12 G	100 kg	300 mm	600 mm	33 mm	-
943162 tam. 8	Largura de extração 6 G	100 kg	200 mm	600 mm	26 mm	-
943162 tam. 10	Largura de extração 6 G	100 kg	250 mm	600 mm	26 mm	-
943163 tam. 16	Largura de extração 12 G	100 kg	400 mm	600 mm	26 mm	-
943163 tam. 20	Largura de extração 12 G	100 kg	500 mm	600 mm	26 mm	-
943166 tam. 1000	Altura do armário vertical 1000 mm	-	600 mm	-	691 mm	4,7 kg
943166 tam. 2000	Altura do armário vertical 2000 mm	-	600 mm	-	846 mm	5,8 kg
943170	Profundidade do armário vertical 28 G	50 kg	590 mm	-	89 mm	1,7 kg

1. Date de identificare

Produs	943160 Raft de depozitare, diferite mărimi 943162 Raft de depozitare înclinat pentru deschidere 6 G, diferite mărimi 943163 Raft de depozitare înclinat pentru deschidere 12 G, diferite mărimi 943166 Panou perforat, diferite mărimi 943170 Șină Multifix
Versiune	01 Traducerea manualului original de montaj
Data elaborării	09/2021

2. Indicații generale



Citiți manualul de utilizare, respectați-l, păstrați-l pentru referințe ulterioare și păstrați-l accesibil în orice moment.

2.1. INFORMAȚII SUPLIMENTARE

Respectați manualul de utilizare pentru dulapurile GridLine.

3. Siguranță

3.1. UTILIZARE CONFORM DESTINAȚIEI

- Pentru montaj în dulapurile verticale GridLine cu adâncimea carcasei de 700 mm, cu ajutorul materialului de fixare inclus.
- Montajul se face doar conform orificiilor dulapului vertical.
- Șină Multifix pentru utilizare cu cârlige și suporturi Easyfix, cutii de depozitare deschise, Tool-UNITS și shadowboarduri.
- Panou perforat pentru utilizare cu cârlige și suporturi Easyfix precum și pentru alte accesorii specifice.
- Raft de depozitare înclinat recomandat pentru suporturile eForm de spumă dură.
- Respectați capacitățile maxime de încărcare, inclusiv la suprastructuri.

3.2. UTILIZARE NECORESPUNZĂTOARE

- Nu depășiți capacitatea portantă maximă admisă.
- Nu vă așezați și nu vă urcați pe rafturile de depozitare și nici pe șine.
- Nu efectuați nicio modificare neautorizată.

3.3. ECHIPAMENTUL DE PROTECȚIE PERSONALĂ

Respectați reglementările naționale și regionale privind securitatea și prevenirea accidentelor. Îmbrăcămintea de protecție, cum ar fi elementele de protejare a picioarelor și mănușile de protecție, trebuie să fie pregătite și purtate în funcție de riscurile preconizate în timpul activității respective.

4. Montajul



PRECAUȚIE! Pericol de tăiere în muchiile ascuțite. Purtați mănuși de protecție.

1. Poziționarea accesoriului în poziția dorită
» Șablonul cu orificii trebuie să corespundă.
2. Efectuați fixarea în orificii cu diblurile de plastic Easyfix.
3. Prindeți cu șuruburi de fixare.
4. Repetați operațiunea pe partea opusă.



Demontarea se face în ordinea inversă montării.

5. Piese de schimb

- Folosiți numai piese de schimb și de uzură originale.
- Obțineți diblurile Easyfix din plastic și șuruburile de fixare prin intermediul serviciului cu clienții al Hoffmann Group.

6. Eliminarea deșeurilor

Respectați prevederile naționale și pe cele regionale privind protecția mediului și eliminarea deșeurilor, în sensul eliminării sau reciclării corecte a acestora. Separați metalele, nemetalele, materialele compozite și consumabilele și eliminați-le ecologic. Este preferată reciclarea în locul eliminării ca deșeu. Contactați Serviciul pentru clienți al Hoffmann Group.

7. Date tehnice

7.1. DIMENSIUNI ÎN G

25 mm corespund 1 G.

7.2. DATE TEHNICE*Toate codurile de articole sunt recomandate pentru dulapurile verticale GARANT cu adâncimea carcasei de 700 mm / 28 G.*

Număr articol	Recomandat pentru	Capacitate portantă	Lățime utilă	Adâncime utilă	Înălțime / Înălțime utilă	Greutate
943160 Ref. 6	Lățime de deschidere 6 G	100 kg	150 mm	600 mm	33 mm	-
943160 Ref. 12	Lățime de deschidere 12 G	100 kg	300 mm	600 mm	33 mm	-
943162 Ref. 8	Lățime de deschidere 6 G	100 kg	200 mm	600 mm	26 mm	-
943162 Ref. 10	Lățime de deschidere 6 G	100 kg	250 mm	600 mm	26 mm	-
943163 Ref. 16	Lățime de deschidere 12 G	100 kg	400 mm	600 mm	26 mm	-
943163 Ref. 20	Lățime de deschidere 12 G	100 kg	500 mm	600 mm	26 mm	-
943166 Ref. 1000	Dulap vertical, înălțime 1000 mm	-	600 mm	-	691 mm	4,7 kg
943166 Ref. 2000	Dulap vertical, înălțime 2000 mm	-	600 mm	-	846 mm	5,8 kg
943170	Dulap vertical, adâncime 28 G	50 kg	590 mm	-	89 mm	1,7 kg

1. Идентификационные данные

Изделие	943160 – полка, различные размеры 943162 – наклонная полка для выдвижной секции 6 G, различные размеры 943163 – наклонная полка для выдвижной секции 12 G, различные размеры 943166 – перфорированная стенка, различные размеры 943170 – рейка Multifix
Версия	01 Перевод оригинала руководства по монтажу
Дата составления	09/2021

2. Общие указания



Прочтите руководство по эксплуатации, соблюдайте его и храните в постоянном доступе для последующих справок.

2.1. ДАЛЬНЕЙШАЯ ИНФОРМАЦИЯ

Соблюдайте руководство по эксплуатации шкафов GridLine.

3. Безопасность

3.1. ИСПОЛЬЗОВАНИЕ ПО НАЗНАЧЕНИЮ

- Для монтажа в вертикальных шкафах GridLine с глубиной корпуса 700 мм с помощью прилагаемого крепежного материала.
- Монтировать только в соответствии со схемой отверстий вертикального шкафа.
- Рейка Multifix для использования с крючками и держателями Easyfix, открытыми лотками, магазинами для инструмента Tool-UNIT и навесными лотками.
- Перфорированная стенка для использования с крючками и держателями Easyfix и другими принадлежностями.
- Наклонная полка подходит для установки organizers для инструмента из жесткого пенополиэтилена eForm.
- Соблюдать максимально допустимую нагрузку с учетом веса дополнительных конструкций.

3.2. ИСПОЛЬЗОВАНИЕ НЕ ПО НАЗНАЧЕНИЮ

- Нагрузка на магнит не должна превышать максимальную подъемную силу.
- Не садиться и становиться на полки.
- Своевольные модификации запрещены.

3.3. СРЕДСТВА ИНДИВИДУАЛЬНОЙ ЗАЩИТЫ

Соблюдать национальные и региональные предписания по технике безопасности и предотвращению несчастных случаев. Защитную одежду, такую как защитные ботинки и защитные перчатки, необходимо подбирать, подготавливать к работе и использовать в соответствии с рисками, ожидаемыми в ходе конкретного вида работ.

4. Сборка



ВНИМАНИЕ! Опасность пореза об острые кромки. Работайте в защитных перчатках.

1. Установить комплектующую деталь в необходимое место.
 - » Схемы отверстий должны совпасть.
2. Зафиксировать деталь в отверстиях с помощью пластмассового дюбеля Easyfix.
3. Скрепить конструкцию крепежными винтами.
4. Повторить то же самое на другой стороне.



Демонтаж производится в последовательности, обратной монтажу.

5. Запасные части

- Использовать только оригинальные запасные части и быстроизнашивающиеся детали.
- Пластмассовый дюбель Easyfix и крепежные винты заказываются через службу поддержки Hoffmann Group.

6. Утилизация

Соблюдать государственные и местные предписания по защите окружающей среды и утилизации для надлежащей утилизации или повторной переработки. Разделить металлы, неметаллы, композитные и вспомогательные материалы в зависимости от марки и утилизировать в соответствии с требованиями охраны окружающей среды. Повторное использование имеет приоритет перед утилизацией. Обратитесь в службу поддержки клиентов Hoffmann Group.

7. Технические сведения

7.1. РАЗМЕР В G

25 мм соответствуют 1 G.

7.2. ТЕХНИЧЕСКИЕ СВЕДЕНИЯ



Все артикулы подходят к вертикальным шкафам GARANT с глубиной корпуса 700 мм / 28 G.

Номер артикула	Подходит для	Допустимая нагрузка	Полезная ширина	Полезная глубина	Высота / полезная высота	Масса
943160 разм. 6	ширина выдв. секции 6 G	100 кг	150 мм	600 мм	33 мм	-
943160 разм. 12	ширина выдв. секции 12 G	100 кг	300 мм	600 мм	33 мм	-
943162 разм. 8	ширина выдв. секции 6 G	100 кг	200 мм	600 мм	26 мм	-
943162 разм. 10	ширина выдв. секции 6 G	100 кг	250 мм	600 мм	26 мм	-
943163 разм. 16	ширина выдв. секции 12 G	100 кг	400 мм	600 мм	26 мм	-
943163 разм. 20	ширина выдв. секции 12 G	100 кг	500 мм	600 мм	26 мм	-
943166 разм. 1000	верт. шкаф, высота 1000 мм	-	600 мм	-	691 мм	4,7 кг
943166 разм. 2000	верт. шкаф, высота 2000 мм	-	600 мм	-	846 мм	5,8 кг
943170	верт. шкаф, глубина 28 G	50 кг	590 мм	-	89 мм	1,7 кг

1. Identifikationsdata

Produkt	943160 Hyllplan, olika storlekar 943162 Lutande hyllplan för utdrag 6 G, olika storlekar 943163 Lutande hyllplan för utdrag 12 G, olika storlekar 943166 Perforerad panel, olika storlekar 943170 Multifixskena
Version	01 Översättning av originalmonteringsanvisningen
Utarbetadatedatum	09/2021

2. Allmänna anvisningar



Läs, beakta och förvara bruksanvisningen för senare användning och se till att den alltid är tillgänglig.

2.1. YTTERLIGARE INFORMATION

Följ bruksanvisningen för GridLine skåp.

3. Säkerhet

3.1. AVSEDD ANVÄNDNING

- För montering i GridLine vertikalskåp stomdjup 700 mm med hjälp av medföljande fästelement.
- Montera endast i enlighet med vertikalskåpets hål.
- Multifixskena för användning med Easyfix krokar och hållare, öppna förvaringslådor, Tool-UNITS och shadowboards.
- Perforerad panel för användning med Easyfix krokar och hållare samt annat tillbehör till perforerade paneler.
- Lutande hyllplan lämpligt för fastsättning av eForm-cellplastinlägg.
- Observera maximal bärförmåga inklusive påbyggnader.

3.2. OLÄMPLIG ANVÄNDNING

- Överskrid inte den största tillåtna bärförmågan.
- Sätt eller ställ dig inte på hyllplanet eller skenan.
- Utför inga egenmäktiga ombyggnader.

3.3. PERSONLIG SKYDDSUTRUSTNING

Följ nationella och regionala föreskrifter för säkerhet och förebyggande av olycksfall. Skyddsklädsel, till exempel fotskydd och skyddshandskar, måste väljas, tillhandahållas och användas allt efter de risker som den aktuella verksamheten medför.

4. Montering



FÖRSIKTIGHET! Risk för skärskador på skarpa kanter. Använd skyddshandskar.

1. Positionera tillbehörsdelen på önskad plats
 - » Hålbilden måste stämma överens.
2. Fixera med Easyfix-plastpluggar i hålen.
3. Skruva fast med fästskruvar.
4. Upprepa på motsatta sidan.



Demontering i omvänd ordningsföljd mot monteringen.

5. Reservdelar

- Använd enbart original reserv- och slitdelar.
- Easyfix-plastpluggar och fästskruvar kan beställas via Hoffmann Groups kundtjänst.

6. Avfallshantering

Följ nationella och regionala miljöskydds- och avfallsbestämmelser för fackmässig avfallshantering eller återvinning. Separera metaller, icke-metaller, komposit och hjälpmaterial och omhänderta dem miljömässigt korrekt. Återvinning är att föredra framför avfallshantering. Kontakta Hoffmann Groups kundtjänst.

7. Tekniska data

7.1. MÅTTIG

25 mm motsvarar 1 G.

7.2. TEKNISKA DATA



Alla artikelnummer passar till GARANT vertikalskåp med stomdjup 700 mm / 28 G.

Artikelnummer	Passar till	Bärförmåga	Effektiv bredd	Effektivt djup	Höjd / effektiv höjd	Vikt
943160 stl. 6	Utdragsbredd 6 G	100 kg	150 mm	600 mm	33 mm	-
943160 stl. 12	Utdragsbredd 12 G	100 kg	300 mm	600 mm	33 mm	-
943162 stl. 8	Utdragsbredd 6 G	100 kg	200 mm	600 mm	26 mm	-
943162 stl. 10	Utdragsbredd 6 G	100 kg	250 mm	600 mm	26 mm	-
943163 stl. 16	Utdragsbredd 12 G	100 kg	400 mm	600 mm	26 mm	-
943163 stl. 20	Utdragsbredd 12 G	100 kg	500 mm	600 mm	26 mm	-
943166 stl. 1000	Vertikalskåp höjd 1000 mm	-	600 mm	-	691 mm	4,7 kg
943166 stl. 2000	Vertikalskåp höjd 2000 mm	-	600 mm	-	846 mm	5,8 kg
943170	Vertikalskåp, djup 28 G	50 kg	590 mm	-	89 mm	1,7 kg

1. Identifikačné údaje

Produkt	943160 Police, rôzne veľkosti 943162 Šikmé police na vytahovanie 6 G, rôzne veľkosti 943163 Šikmé police na vytahovanie 12 G, rôzne veľkosti 943166 Perforovaný panel, rôzne veľkosti 943170 Lišta Multifix
Verzia	01 Preklad originálneho návodu na montáž
Dátum vytvorenia	09/2021

2. Všeobecné pokyny



Prečítajte si návod na obsluhu, dodržiavajte v ňom uvedené pokyny, uschovajte ho pre neskoršie použitie a uložte ho na také miesto, aby bol vždy k dispozícii.

2.1. ĎALŠIE INFORMÁCIE

Dodržiavajte návod na obsluhu skrií GridLine.

3. Bezpečnosť

3.1. ZAMÝŠLANÉ POUŽITIE

- Na montáž do vertikálnych skrií GridLine s hĺbkou 700 mm pomocou priloženého upevňovacieho materiálu.
- Montáž vykonávajte len podľa dierovania vertikálnej skrine.
- Lišta Multifix na použitie s háčikmi a držiakmi Easyfix, otvorenými úložnými boxmi, jednotkami Tool-UNITS a Shadowboards.
- Perforovaný panel na použitie s háčikmi a držiakmi Easyfix, ako aj s iným príslušenstvom na perforovaný panel.
- Šikmá policia vhodná pre tvrdé penové vložky eForm.
- Dodržiavajte maximálnu nosnosť vrátane nastavieb.

3.2. POUŽÍVANIE V ROZPORE S URČENÍM

- Neprekračujte maximálne povolené zaťaženie.
- Nesedte ani nestojte na policiach alebo lištách.
- Nevykonávajte žiadne neoprávnené úpravy.

3.3. OCHRANNÉ VYBAVENIE

Treba dodržiavať národné a regionálne predpisy súvisiace s bezpečnosťou a prevenciou úrazov. Ochranný odev ako ochrana nôh a ochranné rukavice sa musia vyberať, poskytovať a nosiť podľa rizík očakávaných pri príslušnej činnosti.

4. Montáž



UPOZORNENIE! Nebezpečenstvo porezania na ostrých hranách. Používajte ochranné rukavice.

1. Umiestnite príslušenstvo na požadované miesto
 - » Dierovanie sa musí zhodovať.
2. Upevnite do otvoru pomocou plastovej hmoždinky Easyfix.
3. Priskrutkujte pomocou upevňovacích skrutiek.
4. Opakujte na opačnej strane.



Demontáž prebieha v opačnom poradí ako montáž.

5. Náhradné diely

- Používajte len originálne náhradné a spotrebné diely.
- Plastové hmoždinky Easyfix a upevňovacie skrutky si môžete objednať prostredníctvom zákaznickej služby spoločnosti Hoffmann Group.

6. Likvidácia

Na odbornú likvidáciu a recykláciu je potrebné dodržiavať národné a regionálne predpisy na ochranu životného prostredia a likvidáciu. Kovy, nekovy, spájacie a pomocné materiály sa musia triediť a ekologicky likvidovať. Recyklácia je vhodnejšia ako likvidácia. Kontaktujte zákaznickú službu Hoffmann Group.

7. Technické údaje

7.1. ROZMERY V G

25 mm zodpovedá 1 G.

7.2. TECHNICKÉ ÚDAJE



Všetky čísla výrobkov sú vhodné pre vertikálne skrine GARANT s hĺbkou 700 mm/28 G.

Číslo výrobku	Vhodné pre	Nosnosť	Úžitková šírka	Úžitková hĺbka	Výška/úžitková hĺbka	Hmotnosť
943160 veľ. 6	Šírka vyťahovania 6 G	100 kg	150 mm	600 mm	33 mm	-
943160 veľ. 12	Šírka vyťahovania 12 G	100 kg	300 mm	600 mm	33 mm	-
943162 veľ. 8	Šírka vyťahovania 6 G	100 kg	200 mm	600 mm	26 mm	-
943162 veľ. 10	Šírka vyťahovania 6 G	100 kg	250 mm	600 mm	26 mm	-
943163 veľ. 16	Šírka vyťahovania 12 G	100 kg	400 mm	600 mm	26 mm	-
943163 veľ. 20	Šírka vyťahovania 12 G	100 kg	500 mm	600 mm	26 mm	-
943166 veľ. 1 000	Vertikálna skriňa s výškou 1 000 mm	-	600 mm	-	691 mm	4,7 kg
943166 veľ. 2000	Vertikálna skriňa s výškou 2000 mm	-	600 mm	-	846 mm	5,8 kg
943170	Vertikálna skriňa s hĺbkou 28 G	50 kg	590 mm	-	89 mm	1,7 kg

1. Identifikacijski podatki

Izdelek	943160 Polica, različne velikosti 943162 Poševna polica za izvlek 6 G, različne velikosti 943163 Poševna polica za izvlek 12 G, različne velikosti 943166 Luknjasta stena, različne velikosti 943170 Letev Multifix
Različica	01 Prevod originalnih navodil za montažo
Datum izdelave	09/2021

2. Splošni napotki



Navodila za uporabo morate prebrati, jih upoštevati, shraniti za poznejšo uporabo in imeti vedno na voljo.

2.1. NADALJNJE INFORMACIJE

Upoštevajte navodila za uporabo omar GridLine.

3. Varnost

3.1. NAMEN UPORABE

- Za montažo v vertikalne omare GridLine z globino ohišja 700 mm s priloženim pritrdilnim materialom.
- Montirajte samo v skladu z luknjami vertikalne omare.
- Letev Multifix za uporabo s kavlji in držali Easyfix, škatlami za male dele, nosilci Tool-UNIT in policami za orodje.
- Luknjasta stena za uporabo s kavlji in držali Easyfix ter drugim priborom za luknjaste stene.
- Poševna polica, primerna za namestitve vložkov iz trde pene eForm.
- Upoštevajte maksimalne nosilnosti vključno z nadgradnjami.

3.2. NAPAČNA UPORABA

- Ne prekoračite največje dovoljene nosilnosti.
- Ne postavljajte na polico ali letev.
- Predelave niso dovoljene.

3.3. OSEBNA VAROVALNA OPREMA

Upoštevajte nacionalne in regionalne predpise za varnost in preprečevanje nezgod. V skladu s tveganji, ki se pričakujejo pri posamezni dejavnosti, je treba izbrati in zagotoviti zaščitna oblačila, kot so zaščita nog in zaščitne rokavice.

4. Montaža



POZOR! Nevarnost vreza ob ostre robove. Nosite zaščitne rokavice.

1. Pribor postavite na zeleno mesto
 - » Ujemati se mora z luknjami.
2. S plastičnimi vložki Easyfix fiksirajte v luknjah.
3. Privijte s pritrdilnimi vijaki.
4. Ponovite na nasproti ležeči strani.



Demontažo izvedite v obratnem vrstnem redu kot montažo.

5. Nadomestni deli

- Uporabljajte samo originalne nadomestne in obrabne dele.
- Plastične vložke Easyfix in pritrdilne vijake naročite prek servisa za stranke Hoffmann Group.

6. Odstranjevanje

Za pravilno odstranjevanje ali recikliranje upoštevajte nacionalne in regionalne predpise za varstvo okolja in odstranjevanje. Kovine, nekovine, kompozitne materiale in pomožne snovi ločite glede na vrsto in jih odstranite na okolju varen način. Recikliranje naj ima prednost pred odstranjevanjem. Kontaktirajte servis za stranke Hoffmann Group.

7. Tehnični podatki

7.1. MERE V G

25 mm je enako 1G.

7.2. TEHNIČNI PODATKI



Vse številke artiklov, ki so ustrezne za vertikalne omare GARANT z globino ohišja 700 mm / 28 G.

Številka artikla	Primerno za	Nosilnost	Uporabna širina	Uporabna globina	Višina/ uporabna višina	Masa
943160 vel. 6	Širina izvleka 6 G	100 kg	150 mm	600 mm	33 mm	-
943160 vel. 12	Širina izvleka 12 G	100 kg	300 mm	600 mm	33 mm	-
943162 vel. 8	Širina izvleka 6 G	100 kg	200 mm	600 mm	26 mm	-
943162 vel. 10	Širina izvleka 6 G	100 kg	250 mm	600 mm	26 mm	-
943163 vel. 16	Širina izvleka 12 G	100 kg	400 mm	600 mm	26 mm	-
943163 vel. 20	Širina izvleka 12 G	100 kg	500 mm	600 mm	26 mm	-
943166 vel. 1000	Vertikalna omara, višina 1000 mm	-	600 mm	-	691 mm	4,7 kg
943166 vel. 2000	Vertikalna omara, višina 2000 mm	-	600 mm	-	846 mm	5,8 kg
943170	Vertikalna omara, globina 28 G	50 kg	590 mm	-	89 mm	1,7 kg

1. Datos de identificación

Producto	943160 Estante, diferentes tamaños 943162 Estante inclinado para cajón 6 G, diferentes tamaños 943163 Estante inclinado para cajón 12 G, diferentes tamaños 943166 Pared perforada, diferentes tamaños 943170 Guía Multifix
Versión	01 Traducción de las instrucciones de montaje originales
Fecha de creación	09/2021

2. Avisos generales



Lea el manual de instrucciones, téngalo en cuenta y consérvelo para futuras consultas en cualquier momento.

2.1. INFORMACIÓN SECUNDARIA

Observar el manual de instrucciones de los armarios GridLine.

3. Seguridad

3.1. USO CONFORME A LO PREVISTO

- Para el montaje en armarios verticales GridLine, profundidad de carcasa 700 mm, mediante el material de fijación adjunto.
- Montar únicamente según la perforación del armario vertical.
- Guía Multifix para utilizar con ganchos y soportes Easyfix, cajas de almacenamiento a la vista, Tool-UNITS y tableros de sombras.
- Pared perforada para utilizar con ganchos y soportes Easyfix y otros accesorios para panel perforada.
- Estante inclinado adecuado para alojar insertos de espuma rígida eForm.
- Observar las capacidades de carga máximas incluyendo las superestructuras.

3.2. UTILIZACIÓN INDEBIDA

- No superar la capacidad de carga máxima admisible.
- No sentarse ni colocarse en el estante o el riel.
- No realizar modificaciones no autorizadas.

3.3. EQUIPO DE PROTECCIÓN INDIVIDUAL

Tener en cuenta las normas nacionales y regionales en cuanto a seguridad y prevención de accidentes. La ropa de protección como protección para los pies y guantes protectores se ha de seleccionar, disponer y llevar de acuerdo con los riesgos propios de la actividad correspondiente.

4. Montaje



ATENCIÓN! Peligro de corte con los cantos afilados. Utilizar guantes protectores.

1. Posicionar el accesorio en el punto deseado
» La disposición de las perforaciones debe coincidir.
2. Fijar en la perforación con tacos de plástico Easyfix.
3. Atornillar con los tornillos de fijación.
4. Repetir la operación en el lado opuesto.



Desmontaje en el orden inverso al montaje.

5. Piezas de repuesto

- Solo se deben utilizar piezas de recambio y de desgaste originales.
- Adquirir los tacos de plástico Easyfix y los tornillos de fijación a través del Servicio de atención al cliente de Hoffmann Group.

6. Eliminación


Tener en cuenta la normativa nacional y regional sobre la protección del medio ambiente y la eliminación para proceder a la eliminación o el reciclaje de forma técnicamente correcta. Los metales, materiales no metálicos, materiales compuestos y materiales auxiliares se deben clasificar y eliminar de forma respetuosa con el medio ambiente. Es preferible reciclar que eliminar. Contactar con el servicio de atención al cliente de Hoffmann Group.

7. Especificaciones técnicas

7.1. DIMENSIONES EN G

25 mm corresponden a 1 G.

7.2. ESPECIFICACIONES TÉCNICAS

 Todos los números de artículo compatibles con armarios verticales GARANT con una profundidad de carcasa de 700 mm / 28 G.

Número de artículo	Idóneo para	Capacidad de carga	Anchura útil	Profundidad útil	Altura/altura útil	Peso
943160 Tam. 6	Anchura del cajón 6 G	100 kg	150 mm	600 mm	33 mm	-
943160 Tam. 12	Anchura del cajón 12 G	100 kg	300 mm	600 mm	33 mm	-
943162 Tam. 8	Anchura del cajón 6 G	100 kg	200 mm	600 mm	26 mm	-
943162 Tam. 10	Anchura del cajón 6 G	100 kg	250 mm	600 mm	26 mm	-
943163 Tam. 16	Anchura del cajón 12 G	100 kg	400 mm	600 mm	26 mm	-
943163 Tam. 20	Anchura del cajón 12 G	100 kg	500 mm	600 mm	26 mm	-
943166 Tam. 1000	Armario vertical altura 1000 mm	-	600 mm	-	691 mm	4,7 kg
943166 Tam. 2000	Armario vertical altura 2000 mm	-	600 mm	-	846 mm	5,8 kg
943170	Armarios verticales, profundidad 28 G	50 kg	590 mm	-	89 mm	1,7 kg

1. Identifikační údaje

Produkt	943160 police, různé velikosti 943162 šikmá police pro výsuv 6 G, různé velikosti 943163 šikmá police pro výsuv 12 G, různé velikosti 943166 děrovaná stěna, různé velikosti 943170 upevňovací kolejnice Multifix
Verze	01 Originální montážní návod
Datum vytvoření	09/2021

2. Obecné pokyny



Návod k použití si přečtěte, dodržujte jeho pokyny a uchovejte ho pro další použití a mějte ho kdykoliv k dispozici.

2.1. DALŠÍ INFORMACE

Dodržujte návod k použití skříní GridLine.

3. Bezpečnost

3.1. STANOVENÉ POUŽITÍ

- K montáži do vertikálních skříní GridLine s hloubkou korpusu 700 mm pomocí přiloženého upevňovacího materiálu.
- Montujte pouze v souladu s děrováním vertikální skříně.
- Upevňovací kolejnice Multifix pro použití s háčky a držáky Easyfix, skladovými boxy, elementy Tool-UNIT a shadowboardy.
- Děrovaná stěna pro použití s Easyfix háčky a držáky a s dalším příslušenstvím děrovaných stěn.
- Šikmé police vhodné pro upevnění vložek z tvrdené pěny eForm.
- Dodržujte maximální nosnost včetně nástaveb.

3.2. NESPRÁVNÉ POUŽITÍ

- Nepřekračujte maximální přípustnou nosnost.
- Nesedějte si a nestoupejte na police nebo kolejnice.
- Neprovádějte žádné neoprávněné úpravy.

3.3. OSOBNÍ OCHRANNÉ PROSTŘEDKY

Dodržujte národní a místní předpisy pro bezpečnost a úrazovou prevenci. Ochranný oblek jako je ochrana nohou a ochranné rukavice musí být zvoleny, poskytnuty a používány při provádění příslušné činnosti podle očekávaného rizika.

4. Montáž



UPOZORNĚNÍ! Nebezpečí pořezání ostrými hranami. Noste ochranné rukavice.

1. Umístěte příslušenství na požadované místo
 - » Otvory se musejí shodovat.
2. Upevněte pomocí plastových hmoždinek Easyfix do otvorů.
3. Přišroubujte pomocí upevňovacích šroubů.
4. Postup opakujte na protilehlé straně.



Demontáž v opačném pořadí než při montáži.

5. Náhradní díly

- Používejte pouze originální náhradní a opotřebitelné díly.
- Plastové hmoždinky Easyfix a upevňovací šrouby objednávejte u zákaznické služby Hoffmann Group.

6. Likvidace

Při odborné likvidaci nebo recyklaci dodržujte národní a místní předpisy na ochranu životního prostředí a likvidaci. Kovy, nekovy, pojiva a pomocné látky rozřídte podle druhů a ekologicky zlikvidujte. Dejte přednost recyklaci před likvidací. Kontaktujte zákaznický servis Hoffmann Group.

7. Technické údaje

7.1. ROZMĚRY V G

25 mm odpovídá 1 G.

7.2. TECHNICKÉ ÚDAJE



Všechna čísla položek odpovídají vertikálním skříním GARANT s hloubkou korpusu 700 mm / 28 G.

Číslo artiklu	Vhodné pro	Nosnost	Užitná šířka	Užitná hloubka	Výška / užitná výška	Hmotnost
943160 vel. 6	Šířka výsuvu 6 G	100 kg	150 mm	600 mm	33 mm	-
943160 vel. 12	Šířka výsuvu 12 G	100 kg	300 mm	600 mm	33 mm	-
943162 vel. 8	Šířka výsuvu 6 G	100 kg	200 mm	600 mm	26 mm	-
943162 vel. 10	Šířka výsuvu 6 G	100 kg	250 mm	600 mm	26 mm	-
943163 vel. 16	Šířka výsuvu 12 G	100 kg	400 mm	600 mm	26 mm	-
943163 vel. 20	Šířka výsuvu 12 G	100 kg	500 mm	600 mm	26 mm	-
943166 vel. 1000	Vertikální skříň výška 1000 mm	-	600 mm	-	691 mm	4,7 kg
943166 vel. 2000	Vertikální skříň výška 2000 mm	-	600 mm	-	846 mm	5,8 kg
943170	Vertikální skříň hloubka 28 G	50 kg	590 mm	-	89 mm	1,7 kg

1. Azonosító adatok

Termék	943160 polclap, különböző méretek 943162 ferde polclap 6 G fiókhöz, különböző méretek 943163 ferde polclap 12 G fiókhöz, különböző méretek 943166 perforált fal, különböző méretek 943170 multifix sín
Verzió	01 Az eredeti szerelési útmutató fordítása
Készítés dátuma	2021/09

2. Általános tudnivalók



Olvassa el a használati útmutatót, tartsa be és későbbi tájékozódás céljából őrizze meg és tartsa mindig kéznél.

2.1. TOVÁBBI INFORMÁCIÓK

Vegye figyelembe a GridLine szekrények használati útmutatóját.

3. Biztonság

3.1. RENDELTETÉSSZERŰ HASZNÁLAT

- 700 mm házmélységű GridLine függőleges szekrényekbe történő beépítéshez a mellékelt rögzítőanyagokkal.
- Csak a függőleges szekrény lyukasztásának megfelelően szerelje fel.
- Multifix sín Easyfix akasztókkal és tartókkal, nyitott tárolódobozokkal, Tool-UNIT tartókkal és Shadowboard-okkal történő felhasználáshoz.
- Perforált fal Easyfix akasztókkal és tartókkal, valamint további perforált fal tartozékokkal történő felhasználáshoz.
- Ferde polclap, alkalmas eForm keményhab betétek elhelyezéséhez.
- Vegye figyelembe a maximális teherbírást a felépítménnyel együtt.

3.2. RENDELTETÉSELLENES HASZNÁLAT

- A maximálisan engedélyezett teherbírást ne lépje túl.
- Ne üljön vagy álljon a polclapokra vagy sínre.
- Ne végezzen önhatalmú átalakítást.

3.3. EGYÉNI VÉDŐESZKÖZÖK

A nemzeti és regionális biztonsági és baleset-megelőzési előírásokat vegye figyelembe. Az adott tevékenység végrehajtása közben a várható kockázatoknak megfelelő védőruházatot, pl. lábvédőt és védőkesztyűt kell kiválasztani, biztosítani és viselni.

4. Összeszerelés



VIGYÁZAT! Vágásveszély éles szélek következtében. Viseljen védőkesztyűt.

1. Tegye a tartozék elemet a kívánt helyre
» A furatoknak illeszkedniük kell.
2. Rögzítse a furatban Easyfix műanyag dübellel.
3. Csavarozza össze a rögzítőcsavarokkal.
4. Ismételje meg az ellentétes oldalon.



A szétzerelés az összeszereléssel ellentétes sorrendben történik.

5. Pótalkatrészek

- Csak eredeti pót- és kopó alkatrészeket használjon.
- Az Easyfix műanyag dübeleket és a rögzítőcsavarokat a Hoffmann Group ügyfélszolgálatán keresztül szerezze be.

6. Ártalmatlanítás

Vegye figyelembe a szakszerű ártalmatlanításra vagy újrahasznosításra vonatkozó nemzeti és regionális környezetvédelmi és ártalmatlanítási előírásokat. A fémeket, nem fémeket, kompozit és segédanyagokat fajta szerint válogassa szét és környezetbarát módon ártalmatlanítsa. Az ártalmatlanítással szemben az újrahasznosítást kell preferálni. Forduljon a Hoffmann Group ügyfélszolgálatához.

7. Műszaki adatok

7.1. MÉRETEK G-BEN

25 mm 1 G-nek felel meg.

7.2. MŰSZAKI ADATOK



Az összes cikkszám 700 mm / 28 G mélységű GARANT függőleges szekrényekhez való.

Cikkszám	Alkalmazható	Teherbírás	Hasznos szélesség	Hasznos mélység	Magasság / hasznos magasság	Súly
943160 sz. 6 méret	Fiókszélesség 6 G	100 kg	150 mm	600 mm	33 mm	-
943160 sz. 12 méret	Fiókszélesség 12 G	100 kg	300 mm	600 mm	33 mm	-
943162 sz. 8 méret	Fiókszélesség 6 G	100 kg	200 mm	600 mm	26 mm	-
943162 sz. 10 méret	Fiókszélesség 6 G	100 kg	250 mm	600 mm	26 mm	-
943163 sz. 16 méret	Fiókszélesség 12 G	100 kg	400 mm	600 mm	26 mm	-
943163 sz. 20 méret	Fiókszélesség 12 G	100 kg	500 mm	600 mm	26 mm	-
943166 sz. 1000 méret	Függőleges szekrény magassága 1000 mm	-	600 mm	-	691 mm	4,7 kg
943166 sz. 2000 méret	Függőleges szekrény magassága 2000 mm	-	600 mm	-	846 mm	5,8 kg
943170	Függőleges szekrény mélysége 28 G	50 kg	590 mm	-	89 mm	1,7 kg

1. 识别数据

产品	943160 搁板, 不同尺寸 943162 用于抽屉 6 G 的斜搁板, 不同尺寸 943163 用于抽屉 12 G 的斜搁板, 不同尺寸 943166 孔壁板, 不同尺寸 943170 Multifix 导轨
版本	01 原版安装指南的译文
创建日期	09/2021

2. 一般提示



请阅读、遵循操作说明书, 妥善存放以备后用并确保可随时取用。

2.1. 更多信息

遵守 GridLine 柜子的操作说明书。

3. 安全性

3.1. 按规定使用

- 借助随附的紧固材料装配在外壳深度为 700 mm 的 GridLine 垂直柜中。
- 仅根据垂直柜上的打孔装配。
- Multifix 导轨用于搭配 Easyfix 挂钩和支架、周转盒、Tool UNIT 和 Shadowboard 使用。
- 孔壁板用于搭配 Easyfix 挂钩和支架及其他孔壁板配件使用。
- 斜搁板适合容纳 eForm 硬质泡沫材料内衬。
- 注意包括上部结构在内的最大承重量。

3.2. 错误使用

- 不得超过最大允许起重力。
- 请勿坐在或站在搁板或导轨上。
- 请勿进行任何未经授权的改装。

3.3. 个人防护装备

注意国家和地区的安全与事故预防规定。必须根据相应工作中的预计风险选择、提供并佩戴护脚装置和劳保手套等防护服。

4. 装配



小心! 锋利边缘有割伤危险。佩戴防护手套。

1. 将配件部件定位在所需位置
» 孔图必须一致。
2. 使用 Easyfix 塑料销钉固定于打孔中。
3. 使用紧固螺栓拧紧。
4. 在对侧重复上述操作。



按照与装配相反的顺序拆卸。

5. 备件

- 只能使用原厂备件和磨损件。
- 通过 Hoffmann Group 客户服务购买 Easyfix 塑料销钉和紧固螺栓。

6. 废弃处理

注意国家和地方关于专业废弃处理或回收的环保与废弃处理规定。按种类分离金属、非金属、复合材料和辅助材料并环保进行废弃处理。回收比废弃处理更加可取。请联系 Hoffmann Group 客服部门。

7. 技术参数

7.1. 尺寸 (以 G 为单位)

25 mm 相当于 1 G。

7.2. 技术参数

i 所有产品编号适合于外壳深度为 700 mm/28 G 的 GARANT 垂直柜。

产品编号	适合于	承重量	有效宽度	有效深度	高度/有效高度	重量
943160 尺寸 6	抽屉宽度 6 G	100 kg	150 mm	600 mm	33 mm	-
943160 尺寸 12	抽屉宽度 12 G	100 kg	300 mm	600 mm	33 mm	-
943162 尺寸 8	抽屉宽度 6 G	100 kg	200 mm	600 mm	26 mm	-
943162 尺寸 10	抽屉宽度 6 G	100 kg	250 mm	600 mm	26 mm	-
943163 尺寸 16	抽屉宽度 12 G	100 kg	400 mm	600 mm	26 mm	-
943163 尺寸 20	抽屉宽度 12 G	100 kg	500 mm	600 mm	26 mm	-
943166 尺寸 1000	垂直柜高度 1000 mm	-	600 mm	-	691 mm	4.7 kg
943166 尺寸 2000	垂直柜高度 2000 mm	-	600 mm	-	846 mm	5.8 kg
943170	垂直柜深度 28 G	50 kg	590 mm	-	89 mm	1.7 kg

The logo for 'Garant' is displayed in a white, rounded rectangular box. The word 'Garant' is written in a bold, white, sans-serif font. The background of the entire page is a dark blue gradient with faint technical drawings of gears and mechanical parts. A solid orange horizontal bar is located at the bottom of the page.

Garant

Manufacturer
Hoffmann Supply Chain GmbH
Poststraße 15, 90471 Nuremberg, Germany
www.hoffmann-group.com