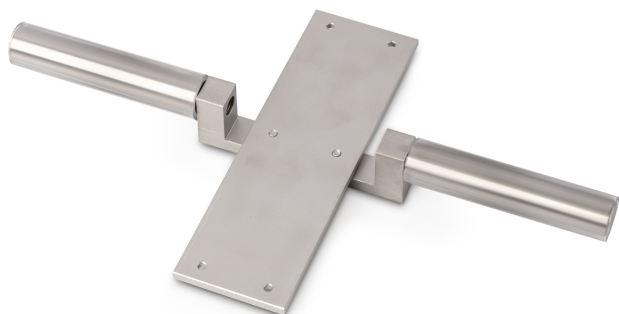


# KERN AFH 04



Haltegriff aus Edelstahl mit grifffestem Kunststoffmantel



## Kategorie

Marke	Sauter
Produktkategorie	Messinstrumente
Produktgruppe	Haltegriff

## Bauform

Abmessungen Gehäuse (B×T×H)	290×200×31 mm
Abmessungen komplett montiert (B×T×H)	290×200×31 mm
Material Gehäuse	Metall
Material	Metall

## Verpackung & Versand

Lieferzeit	1 d
Versandart	Paketdienst
Abmessungen Verpackung (B×T×H)	290×200×31 mm
Nettogewicht ca.	1,00 kg
Bruttogewicht ca.	1,2 kg
Versandgewicht	1,1 kg

## Piktogramme

### STANDARD

