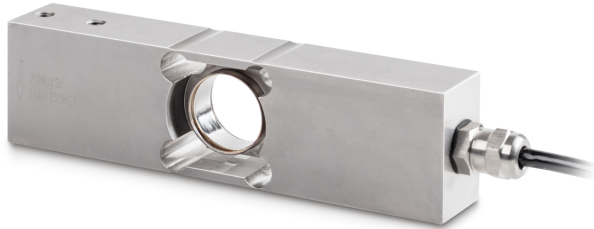


# KERN CP 300-3P9

Single-Point-Wägezelle aus rostfreiem Stahl

# KERN



Bauartzulassung für  
Konformitätsbewertung



Bauform	
Bauform	single-point
Abmessungen (B×T×H)	174×45×64 mm
Material	Stahl, rostfrei
Kabellänge	3 m
Montage - Krafteinleitung	4 × Gewindebohrung M8
Montage - Kraftausleitung	4 × Gewindebohrung M8

Funktionen	
IP-Schutz - Kompletgerät	IP68 IP69K

Umgebungsbedingungen	
Verwendungstemperatur [Min]	-10 °C
Verwendungstemperatur [Max]	40 °C
Umgebungstemperatur [Min] (°C)	-35 °C
Umgebungstemperatur [Max] (°C)	65 °C
Lagertemperatur [Min]	-40 °C
Lagertemperatur [Max]	70 °C

Verpackung & Versand	
Lieferzeit	1 d
Abmessungen Verpackung (B×T×H)	280×175×125 mm
Nettogewicht	2,793 kg
Versandart	Paketdienst
Nettogewicht ca.	2,8 kg
Bruttogewicht ca.	3,4 kg
Versandgewicht	3,322 kg

Dienstleistungen	
Artikelnummer für DAkkS Kalibrierung (Druckkraft)	963-263V

## Piktogramme

### STANDARD



### OPTION



Kategorie	
Marke	Sauter
Produktkategorie	Messzelle
Produktgruppe	Wägezelle
Produktfamilie	CP P9

Messsystem	
Wägebereich [Max]	300 kg
Wägezellen-Verbindung	4-Leiter
Wägezelle OIML-Klasse	C3
Wägezelle - Auflösung (eichfähig)	3000 e
Maximale Plattformgröße	800×800 mm
Wägezelle - Kennwert - Nominal	2 mV/V
Wägezelle - Kennwert - Varianz	0,2 mV/V
Wägezelle - Y-Wert	10000
Wägezelle - Kombiniertes Fehler	0,023%
Wägezelle - Totlast [Min] (%)	0%
Messanwendungen	Masse
Wägezelle - Eingangswiderstand - Nominal	350 Ω
Wägezelle - Ausgangswiderstand - nominal	350 Ω
Wägezelle - Isolationswiderstand - [Min]	5000 MΩ
Wägezelle - Empfohlene Versorgungsspannung [Min]	5 V
Wägezelle - Empfohlene Versorgungsspannung [Max]	12 V
Wägezelle - Eingangswiderstand - Varianz	3,5 Ω
Wägezelle - Ausgangswiderstand - Varianz	10 Ω
Kraftrichtungen	Druck

Zulassung	
CE Zeichen	✓