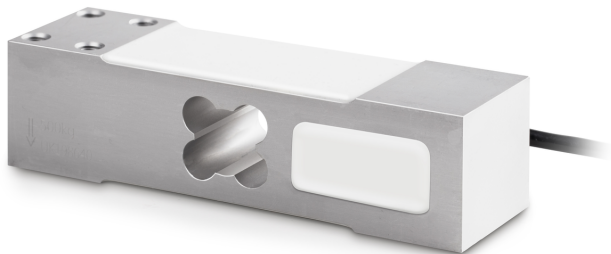


# KERN CP 400-3P2

Single-Point-Wägezelle aus Aluminium

# KERN



## Bauform

Bauform	single-point
Abmessungen (B×T×H)	150×44×40 mm
Material	Aluminium
Kabellänge	2 m
Montage - Krafteinleitung	4 × Gewindebohrung M8
Montage - Kraftausleitung	4 × Gewindebohrung M8

## Funktionen

IP-Schutz - Kompletgerät	IP65
--------------------------	------

## Umgebungsbedingungen

Verwendungstemperatur [Min]	-10 °C
Verwendungstemperatur [Max]	40 °C
Umgebungstemperatur [Min] (°C)	-35 °C
Umgebungstemperatur [Max] (°C)	65 °C
Lagertemperatur [Min]	-40 °C
Lagertemperatur [Max]	70 °C

## Verpackung & Versand

Lieferzeit	1 d
Abmessungen Verpackung (B×T×H)	160×105×110 mm
Nettogewicht	0,706 kg
Versandart	Paketdienst
Nettogewicht ca.	0,75 kg
Bruttogewicht ca.	0,80 kg
Versandgewicht	0,76 kg

## Dienstleistungen

Artikelnummer für DAkkS Kalibrierung (Druckkraft)	963-263V
---	----------

## Piktogramme

### STANDARD



### OPTION



## Kategorie

Marke	Sauter
Produktkategorie	Messzelle
Produktgruppe	Wägezelle
Produktfamilie	CP P2

## Messsystem

Wägebereich [Max]	400 kg
Wägezellen-Verbindung	4-Leiter
Wägezelle OIML-Klasse	C3
Wägezelle - Auflösung (eichfähig)	3000 e
Maximale Plattformgröße	450×450 mm
Wägezelle - Kennwert - Nominal	2 mV/V
Wägezelle - Kennwert - Varianz	0,2 mV/V
Wägezelle - Y-Wert	10000
Wägezelle - Kombiniertes Fehler	0,023%
Wägezelle - Totlast [Min] (%)	0%
Messanwendungen	Masse
Wägezelle - Eingangswiderstand - Nominal	406 Ω
Wägezelle - Ausgangswiderstand - nominal	350 Ω
Wägezelle - Isolationswiderstand - [Min]	5000 MΩ
Wägezelle - Empfohlene Versorgungsspannung [Min]	5 V
Wägezelle - Empfohlene Versorgungsspannung [Max]	12 V
Wägezelle - Eingangswiderstand - Varianz	6 Ω
Wägezelle - Ausgangswiderstand - Varianz	3 Ω
Kraftrichtungen	Druck

## Zulassung

CE Zeichen	✓
------------	---