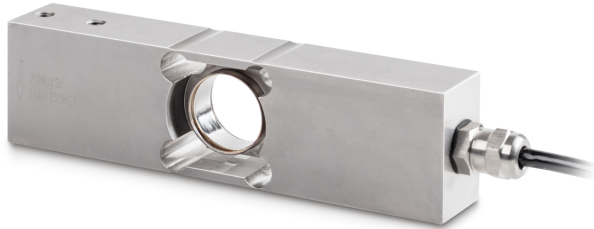


KERN CP 50-3P9

Single-Point-Wägezelle aus rostfreiem Stahl

KERN



Bauartzulassung für
Konformitätsbewertung



Bauform

Bauform	single-point
Abmessungen (B×T×H)	150×40×25 mm
Material	Stahl, rostfrei
Kabellänge	3 m
Montage - Krafteinleitung	Gewindebohrung M6
Montage - Kraftausleitung	Gewindebohrung M6

Funktionen

IP-Schutz - Kompletgerät	IP68 IP69K
--------------------------	---------------

Umgebungsbedingungen

Verwendungstemperatur [Min]	-10 °C
Verwendungstemperatur [Max]	40 °C
Umgebungstemperatur [Min] (°C)	-35 °C
Umgebungstemperatur [Max] (°C)	65 °C
Lagertemperatur [Min]	-40 °C
Lagertemperatur [Max]	70 °C

Verpackung & Versand

Lieferzeit	1 d
Abmessungen Verpackung (B×T×H)	230×115×45 mm
Nettogewicht	0,997 kg
Versandart	Paketdienst
Nettogewicht ca.	1,00 kg
Bruttogewicht ca.	1,2 kg
Versandgewicht	1,075 kg

Dienstleistungen

Artikelnummer für DAkkS Kalibrierung (Druckkraft)	963-261V
--	----------

Piktogramme

STANDARD



OPTION



Kategorie

Marke	Sauter
Produktkategorie	Messzelle
Produktgruppe	Wägezelle
Produktfamilie	CP P9

Messsystem

Wägebereich [Max]	50 kg
Wägezellen-Verbindung	6-Leiter
Wägezelle OIML-Klasse	C3
Wägezelle - Auflösung (eichfähig)	3000 e
Maximale Plattformgröße	400×400 mm
Wägezelle - Kennwert - Nominal	2 mV/V
Wägezelle - Kennwert - Varianz	0,2 mV/V
Wägezelle - Y-Wert	10000
Wägezelle - Kombiniertes Fehler	0,023%
Wägezelle - Totlast [Min] (%)	0%
Messanwendungen	Masse
Wägezelle - Eingangswiderstand - Nominal	380 Ω
Wägezelle - Ausgangswiderstand - nominal	350 Ω
Wägezelle - Isolationswiderstand - [Min]	5000 MΩ
Wägezelle - Empfohlene Versorgungsspannung [Min]	5 V
Wägezelle - Empfohlene Versorgungsspannung [Max]	12 V
Wägezelle - Eingangswiderstand - Varianz	15 Ω
Wägezelle - Ausgangswiderstand - Varianz	10 Ω
Kraftrichtungen	Druck

Zulassung

CE Zeichen	✓
------------	---