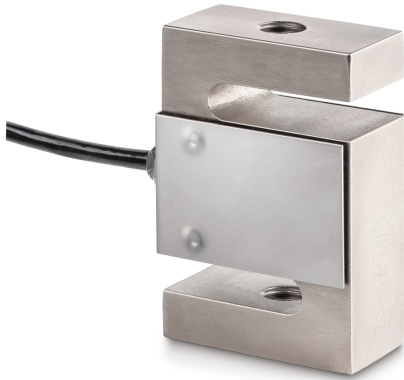


# KERN CS 10000-3P1

# KERN

4-Leiter "S"-Messzelle aus vernickeltem Stahl für Kraft- und Massemessung



Abmessungen (B×T×H)	125×175×50 mm
Material	Stahl, vernickelt
Kabellänge	6 m
Montage - Krafteinleitung	Gewindebohrung M33 × 3
Montage - Kraftausleitung	Gewindebohrung M33 × 3

## Funktionen

IP-Schutz - Kompletgerät	IP67
--------------------------	------

## Umgebungsbedingungen

Verwendungstemperatur [Min]	-10 °C
Verwendungstemperatur [Max]	40 °C
Umgebungstemperatur [Min] (°C)	-35 °C
Umgebungstemperatur [Max] (°C)	65 °C
Lagertemperatur [Min]	-40 °C
Lagertemperatur [Max]	70 °C

## Verpackung & Versand

Lieferzeit	1 d
Abmessungen Verpackung (B×T×H)	320×320×160 mm
Nettogewicht	6,72 kg
Versandart	Paketdienst
Nettogewicht ca.	7 kg
Bruttogewicht ca.	9 kg
Versandgewicht	8,52 kg

## Dienstleistungen

Artikelnummer für Werkskalibrierung (Zugkraft)	961-166V
Artikelnummer für Werkskalibrierung (Druckkraft)	961-266V
Artikelnummer für Werkskalibrierung (Zugkraft/ Druckkraft)	961-366V

## Kategorie

Marke	Sauter
Produktkategorie	Messzelle
Produktgruppe	Wäge-/Kraftmesszelle
Produktfamilie	CS P1

## Messsystem

Wägebereich [Max]	10000 kg
Wägezellen-Verbindung	4-Leiter
Wägezelle OIML-Klasse	C3
Wägezelle - Auflösung (eichfähig)	3000 e
Wägezelle - Kennwert - Nominal	2 mV/V
Wägezelle - Y-Wert	10000
Wägezelle - Kombiniertes Fehler	0,02%
Wägezelle - Totlast [Min] (%)	0%

Messanwendungen	Kraft Masse
-----------------	----------------

Wägezelle - Eingangswiderstand - Nominal	350 Ω
--	-------

Wägezelle - Ausgangswiderstand - nominal	351 Ω
--	-------

Wägezelle - Isolationswiderstand - [Min]	500 MΩ
--	--------

Messbereich Kraft [Max] (N)	100 kN
-----------------------------	--------

Kraftrichtungen	Zug Druck
-----------------	--------------

## Zulassung

CE Zeichen	✓
------------	---

## Bauform

Bauform	S-Zelle
---------	---------

# KERN CS 10000-3P1

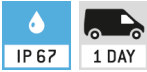


4-Leiter "S"-Messzelle aus vernickeltem Stahl für Kraft- und Massemessung

## Piktogramme

### STANDARD

---



### OPTION

---

