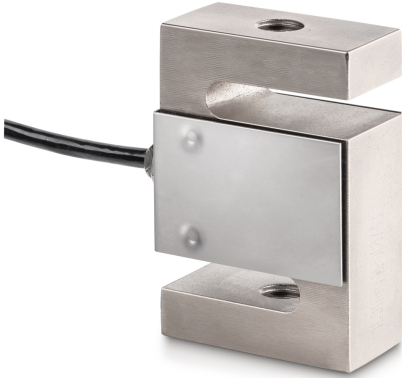


KERN CS 20000-3P1

KERN

4-Leiter "S"-Messzelle aus vernickeltem Stahl für Kraft- und Massemessung



Kategorie

Marke	Sauter
Produktkategorie	Messzelle
Produktgruppe	Wäge-/Kraftmesszelle
Produktfamilie	CS P1

Messsystem

Wägebereich [Max]	20000 kg
Wägezellen-Verbindung	4-Leiter
Wägezelle OIML-Klasse	C3
Wägezelle - Auflösung (eichfähig)	3000 e
Wägezelle - Kennwert - Nominal	2 mV/V
Wägezelle - Kennwert - Varianz	0,004 mV/V
Wägezelle - Y-Wert	10000
Wägezelle - Kombiniertes Fehler	0,02%
Wägezelle - Totlast [Min] (%)	0%
Messanwendungen	Kraft Masse
Wägezelle - Eingangswiderstand - Nominal	350 Ω
Wägezelle - Ausgangswiderstand - nominal	351 Ω
Wägezelle - Isolationswiderstand - [Min]	500 MΩ
Wägezelle - Empfohlene Versorgungsspannung [Min]	5 V
Wägezelle - Empfohlene Versorgungsspannung [Max]	12 V
Wägezelle - Eingangswiderstand - Varianz	3,5 Ω
Wägezelle - Ausgangswiderstand - Varianz	2 Ω
Messbereich Kraft [Max] (N)	200 kN

Kraftrichtungen	Zug Druck
-----------------	--------------

Zulassung

CE Zeichen	✓
------------	---

Bauform

Bauform	S-Zelle
Abmessungen (B×T×H)	160×200×60 mm
Material	Stahl, vernickelt
Kabellänge	6 m
Montage - Krafteinleitung	Gewindebohrung M42 × 3
Montage - Kraftausleitung	Gewindebohrung M42 × 3

Funktionen

IP-Schutz - Kompletgerät	IP67
--------------------------	------

Umgebungsbedingungen

Verwendungstemperatur [Min]	-10 °C
Verwendungstemperatur [Max]	40 °C
Umgebungstemperatur [Min] (°C)	-35 °C
Umgebungstemperatur [Max] (°C)	65 °C
Lagertemperatur [Min]	-40 °C
Lagertemperatur [Max]	70 °C

Verpackung & Versand

Lieferzeit	113 d
Abmessungen Verpackung (B×T×H)	320×320×160 mm
Nettogewicht	11,88 kg
Versandart	Paketdienst
Nettogewicht ca.	12 kg
Bruttogewicht ca.	14 kg
Versandgewicht	13,43 kg

Piktogramme

STANDARD

