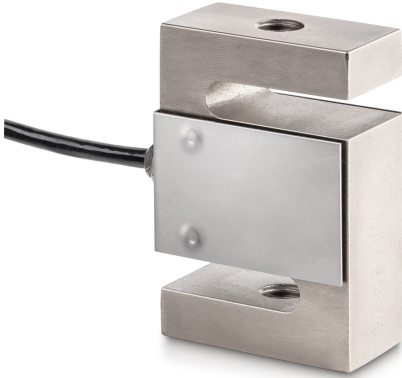


KERN CS 2500-3P1

KERN

4-Leiter "S"-Messzelle aus vernickeltem Stahl für Kraft- und Massemessung



Material	Stahl, vernickelt
Kabellänge	6 m
Montage - Krafteinleitung	Gewindebohrung M20 × 1,5
Montage - Kraftausleitung	Gewindebohrung M20 × 1,5

Funktionen	
IP-Schutz - Kompletgerät	IP67

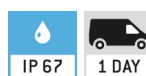
Umgebungsbedingungen	
Verwendungstemperatur [Min]	-10 °C
Verwendungstemperatur [Max]	40 °C
Umgebungstemperatur [Min] (°C)	-35 °C
Umgebungstemperatur [Max] (°C)	65 °C
Lagertemperatur [Min]	-40 °C
Lagertemperatur [Max]	70 °C

Verpackung & Versand	
Lieferzeit	1 d
Abmessungen Verpackung (B×T×H)	205×170×60 mm
Nettogewicht	1,292 kg
Versandart	Paketdienst
Nettogewicht ca.	1,4 kg
Bruttogewicht ca.	1,4 kg
Versandgewicht	1,399 kg

Dienstleistungen	
Artikelnummer für Werkskalibrierung (Zugkraft)	961-165V
Artikelnummer für Werkskalibrierung (Druckkraft)	961-265V
Artikelnummer für Werkskalibrierung (Zugkraft/ Druckkraft)	961-365V

Piktogramme

STANDARD



OPTION



Kategorie	
Marke	Sauter
Produktkategorie	Messzelle
Produktgruppe	Wäge-/Kraftmesszelle
Produktfamilie	CS P1

Messsystem	
Wägebereich [Max]	2500 kg
Wägezellen-Verbindung	4-Leiter
Wägezelle OIML-Klasse	C3
Wägezelle - Auflösung (eichfähig)	3000 e
Wägezelle - Kennwert - Nominal	2 mV/V
Wägezelle - Y-Wert	10000
Wägezelle - Kombiniertes Fehler	0,02%
Messanwendungen	Kraft Masse
Wägezelle - Eingangswiderstand - Nominal	350 Ω
Wägezelle - Ausgangswiderstand - nominal	351 Ω
Wägezelle - Isolationswiderstand - [Min]	500 MΩ
Messbereich Kraft [Max] (N)	25 kN
Kraftrichtungen	Zug Druck

Zulassung	
CE Zeichen	✓

Bauform	
Bauform	S-Zelle
Abmessungen (B×T×H)	76,2×101,6×27,2 mm