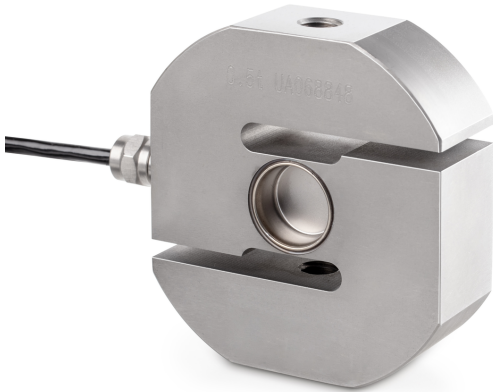


KERN CS 5000-3P2

KERN

"S"-Wäge-/Kraftmesszelle aus rostfreiem Stahl



Abmessungen (B×T×H)	92×86×50 mm
Material	Stahl, rostfrei
Kabellänge	6 m
Montage - Krafteinleitung	Gewindebohrung M24 × 2
Montage - Kraftausleitung	Gewindebohrung M24 × 2

Funktionen

IP-Schutz - Kompletgerät	IP68
--------------------------	------

Umgebungsbedingungen

Verwendungstemperatur [Min]	-10 °C
Verwendungstemperatur [Max]	40 °C
Umgebungstemperatur [Min] (°C)	-35 °C
Umgebungstemperatur [Max] (°C)	65 °C
Lagertemperatur [Min]	-40 °C
Lagertemperatur [Max]	70 °C

Verpackung & Versand

Lieferzeit	1 d
Abmessungen Verpackung (B×T×H)	215×220×150 mm
Nettogewicht	2,375 kg
Versandart	Paketdienst
Nettogewicht ca.	2,4 kg
Bruttogewicht ca.	3,0 kg
Versandgewicht	2,964 kg

Dienstleistungen

Artikelnummer für Werkskalibrierung (Zugkraft)	961-165V
Artikelnummer für Werkskalibrierung (Druckkraft)	961-265V
Artikelnummer für Werkskalibrierung (Zugkraft/ Druckkraft)	961-365V

Kategorie

Marke	Sauter
Produktkategorie	Messzelle
Produktgruppe	Wäge-/Kraftmesszelle
Produktfamilie	CS P2

Messsystem

Wägebereich [Max]	5000 kg
Wägezellen-Verbindung	4-Leiter
Wägezelle OIML-Klasse	C3
Wägezelle - Auflösung (eichfähig)	3000 e
Wägezelle - Kennwert - Nominal	2 mV/V
Wägezelle - Y-Wert	12000
Wägezelle - Kombinerter Fehler	0,023%
Wägezelle - Totlast [Min] (%)	0%
Messanwendungen	Kraft Masse
Wägezelle - Eingangswiderstand - Nominal	350 Ω
Wägezelle - Ausgangswiderstand - nominal	355 Ω
Wägezelle - Isolationswiderstand - [Min]	5000 MΩ
Messbereich Kraft [Max] (N)	50 kN
Kraftrichtungen	Zug Druck

Zulassung

CE Zeichen	✓
------------	---

Bauform

Bauform	S-Zelle
---------	---------

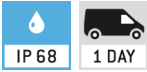
KERN CS 5000-3P2



"S"-Wäge-/Kraftmesszelle aus rostfreiem Stahl

Piktogramme

STANDARD



OPTION

