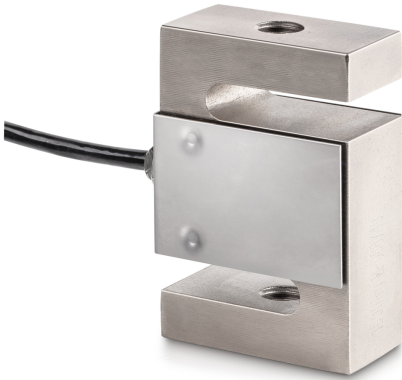


KERN CS 50-3P1

KERN

4-Leiter "S"-Messzelle aus vernickeltem Stahl für Kraft- und Massemessung



Kategorie

Marke	Sauter
Produktkategorie	Messzelle
Produktgruppe	Wäge-/Kraftmesszelle
Produktfamilie	CS P1

Messsystem

Wägebereich [Max]	50 kg
Wägezellen-Verbindung	4-Leiter
Wägezelle OIML-Klasse	C3
Wägezelle - Auflösung (eichfähig)	3000 e
Wägezelle - Kennwert - Nominal	2 mV/V
Wägezelle - Y-Wert	10000
Wägezelle - Kombierter Fehler	0,02%
Wägezelle - Totlast [Min] (%)	0%
Messanwendungen	Kraft Masse
Wägezelle - Eingangswiderstand - Nominal	350 Ω
Wägezelle - Ausgangswiderstand - nominal	351 Ω
Wägezelle - Isolationswiderstand - [Min]	500 MΩ
Wägezelle - Empfohlene Versorgungsspannung [Min]	5 V
Wägezelle - Empfohlene Versorgungsspannung [Max]	12 V
Messbereich Kraft [Max] (N)	500 N
Kraftrichtungen	Zug Druck

Zulassung

CE Zeichen	✓
------------	---

Bauform

Bauform	S-Zelle
Abmessungen (B×T×H)	50,8×76,2×14,5 mm
Material	Stahl, vernickelt
Kabellänge	3 m
Montage - Krafteinleitung	Gewindebohrung M8
Montage - Kraftausleitung	Gewindebohrung M8

Funktionen

IP-Schutz - Kompletgerät	IP67
--------------------------	------

Verpackung & Versand

Lieferzeit	1 d
Abmessungen Verpackung (B×T×H)	185×155×60 mm
Nettogewicht	0,58 kg
Versandart	Paketdienst
Nettogewicht ca.	0,60 kg
Bruttogewicht ca.	0,70 kg
Versandgewicht	0,685 kg

Dienstleistungen

Artikelnummer für DAkS-Kalibrierung (Zugkraft)	963-161V
Artikelnummer für DAkS Kalibrierung (Druckkraft)	963-261V
Artikelnummer für DAkS Kalibrierung (Zugkraft/Druckkraft)	963-361V

Piktogramme

STANDARD



OPTION

