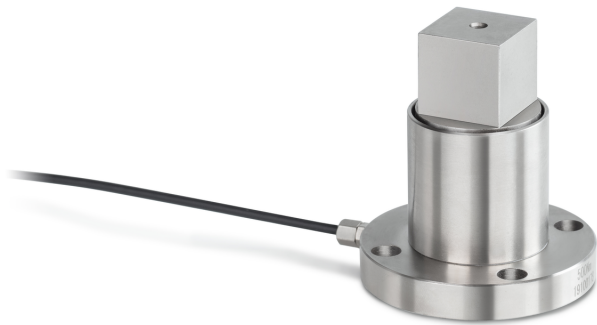


KERN DC 200-Y1

Statischer Drehmomentsensor aus legiertem Stahl

KERN



Montage - Kraftausleitung 4 × Durchgangsbohrung
Ø 6,5 mm

Umgebungsbedingungen

Verwendungstemperatur [Min] -20 °C
Verwendungstemperatur [Max] 65 °C

Verpackung & Versand

Lieferzeit 1 d
Abmessungen Verpackung (B×T×H) 120×90×85 mm
Nettogewicht 0,38 kg
Versandart Paketdienst
Nettogewicht ca. 0,40 kg
Bruttogewicht ca. 0,45 kg
Versandgewicht 0,421 kg

Piktogramme

STANDARD



Kategorie

Marke Sauter
Produktkategorie Messzelle
Produktgruppe Drehmomentsensor
Produktfamilie DC Y1

Messsystem

Wägezellen-Verbindung 4-Leiter
Wägezelle - Kennwert - Nominal 1,5 mV/V
Wägezelle - Kennwert - Varianz 0,2 mV/V
Wägezelle - Kombiniertes Fehler 0,5%
Messanwendungen statisches Drehmoment
Wägezelle - Eingangswiderstand - Nominal 380 Ω
Wägezelle - Ausgangswiderstand - nominal 350 Ω
Wägezelle - Isolationswiderstand - [Min] 5000 MΩ
Wägezelle - Empfohlene Versorgungsspannung [Min] 9 V
Wägezelle - Empfohlene Versorgungsspannung [Max] 12 V
Wägezelle - Eingangswiderstand - Varianz 10 Ω
Wägezelle - Ausgangswiderstand - Varianz 3 Ω
Messbereich Drehmoment [Max] 200 Nm

Zulassung

CE Zeichen ✓

Bauform

Material Stahl
Kabellänge 2 m
Montage - Krafteinleitung 12,5 mm Außenvierkant