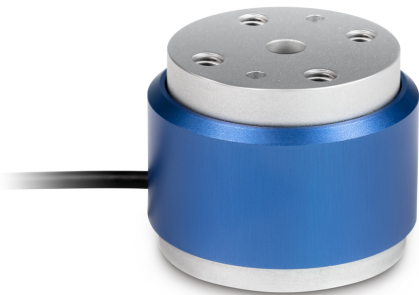


KERN DC 20-Y2

Statischer Drehmomentsensor aus legiertem Stahl

KERN



Material	Stahl
Kabellänge	2 m
Montage - Krafteinleitung	12,5 mm Außenvierkant
Montage - Kraftausleitung	4 × Durchgangsbohrung Ø 6,5 mm

Funktionen

IP-Schutz - Kompletgerät	IP65
--------------------------	------

Umgebungsbedingungen

Verwendungstemperatur [Min]	-20 °C
Verwendungstemperatur [Max]	65 °C

Verpackung & Versand

Lieferzeit	1 d
Abmessungen Verpackung (B×T×H)	120×90×85 mm
Nettogewicht	0,321 kg
Versandart	Paketdienst
Nettogewicht ca.	0,35 kg
Bruttogewicht ca.	0,35 kg
Versandgewicht	0,326 kg

Piktogramme

STANDARD



Kategorie

Marke	Sauter
Produktkategorie	Messzelle
Produktgruppe	Drehmomentsensor
Produktfamilie	DC Y2

Messsystem

Wägezellen-Verbindung	4-Leiter
Wägezelle - Kennwert - Nominal	1,5 mV/V
Wägezelle - Kennwert - Varianz	0,15 mV/V
Wägezelle - Kombinerter Fehler	0,5%
Messanwendungen	statisches Drehmoment
Wägezelle - Eingangswiderstand - Nominal	380 Ω
Wägezelle - Ausgangswiderstand - nominal	350 Ω
Wägezelle - Isolationswiderstand - [Min]	5000 MΩ
Wägezelle - Empfohlene Versorgungsspannung [Min]	9 V
Wägezelle - Empfohlene Versorgungsspannung [Max]	12 V
Wägezelle - Eingangswiderstand - Varianz	10 Ω
Wägezelle - Ausgangswiderstand - Varianz	3 Ω
Messbereich Drehmoment [Max]	20 Nm

Zulassung

CE Zeichen	✓
------------	---

Bauform

Bauform	Rund
---------	------