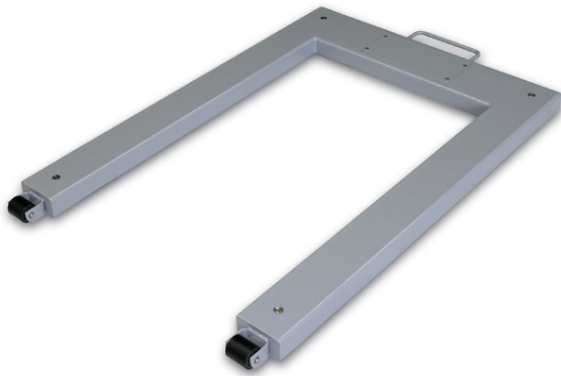


# KERN KFU 600V30M

U-Wägebrücke

# KERN



Versandgewicht 84 kg

## Dienstleistungen

|   |         |
|---|---------|
| Artikelnummer für Konformitätsbewertung (Eichung) | 965-230 |
| Artikelnummer für DAkkS-Kalibrierung              | 963-130 |

## Piktogramme

### STANDARD



## Kategorie

|                  |             |
|------------------|-------------|
| Marke            | KERN        |
| Produktkategorie | Komponenten |
| Produktgruppe    | Plattformen |

## Messsystem

|                      |        |
|----------------------|--------|
| Ablesbarkeit [d]     | 200 g  |
| Wägebereich [Max]    | 600 kg |
| Mindestgewicht [Min] | 4 kg   |

## Zulassung

|                                       |       |
|---------------------------------------|-------|
| Konformitätsbewertung ab Werk möglich | ✓     |
| Eichwert [e]                          | 200 g |

## Bauform

|   |                |
|---|----------------|
| Abmessungen Wägeplattform (B×T×H)       | 840×1300×90 mm |
| Material Wägeplatte                     | Edelstahl      |
| Material Plattform                      | Edelstahl      |
| Kabellänge                              | 5 m            |
| Fußschrauben drehbar                    | ✓              |
| Lastzellen - Anzahl                     | 4              |
| erlaubte Auswertegerät-Kabellänge [Max] | 5 m            |

## Funktionen

|                          |      |
|--------------------------|------|
| IP-Schutz - Kompletgerät | IP68 |
|--------------------------|------|

## Verpackung & Versand

|                                |                 |
|--------------------------------|-----------------|
| Lieferzeit                     | 2 d             |
| Versandart                     | Spedition       |
| Abmessungen Verpackung (B×T×H) | 1380×850×310 mm |
| Nettogewicht ca.               | 55 kg           |
| Bruttogewicht ca.              | 85 kg           |