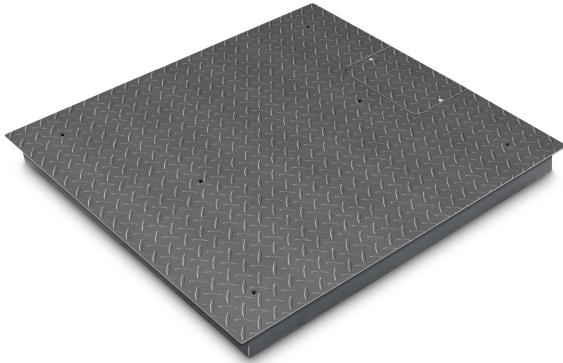


KERN KIP 600V20M

Wägebrücke

KERN



Kategorie

Marke	KERN
Produktkategorie	Komponenten
Produktgruppe	Wägebrücke

Messsystem

Ablesbarkeit [d]	200 g
Wägebereich [Max]	600 kg
Außermittige Belastung bei 1/3 [Max]	1 kg
Mindestgewicht [Min]	4 kg
Reproduzierbarkeit	0,2 kg
Linearität	± 0,6 kg
Wägesystem	Dehnungsmessstreifen
Auflösung	3.000
Tarierbereich	-600 kg
Einschwingzeit	2 s
Anwärmzeit	10 min

Justiermöglichkeiten	Justierung mit externem Gewicht
Empfohlenes Justiergewicht	600 kg (M2)
Wägezelle Bauart	Stahl vernickelt IP67 silikon-beschichtet + aufgeklebte Platte
Wägezellen-Verbindung	6-Leiter

Zulassung

CE Zeichen	✓
Konformitätsbewertung ab Werk möglich	✓
Eichwert [e]	0,2 kg

Display

Display Ziffernhöhe	25 mm
---------------------	-------

Display Hinterleuchtung	ja
Sprachen des Benutzerinterfaces	Symbolsprache
Display Art	LCD

Bauform

Abmessungen Wägeplattform (B×T×H)	1200×1500×108 mm
Abmessungen (B×T×H)	1200×1500×108 mm
Abmessungen Wägefläche (B×T)	1200×1500 mm
Abmessungen Wägefläche	1200×1500 mm
Material Displaygehäuse	Kunststoff
Material Wägeplatte	Stahl, pulverbeschichtet
Material Plattform	Stahl, pulverbeschichtet
Material	Stahl, lackiert
Wandhalterung	✓
Kabellänge	5 m
Auswertegerät Kabellänge	5 m
Fußschrauben drehbar	✓
Libelle	✓
Material Lastzelle(n)	Stahl
Lastzellen - Anzahl	4
erlaubte Auswertegerät-Kabellänge [Max]	15 m

Funktionen

Anzahl Tasten für Bedienung	4
Auto-Off Intervall(e) im Netzbetrieb	wählbar
Tarierfunktion	manuell (einmalig & mehrmalig)
Unterflurwägung	Keine
IP-Schutz - Lastzelle	IP67
IP-Schutz - Plattform	kein IP-Schutz

Energieversorgung

Steckernetzteil Art	Steckernetzteil
mitgeliefertes Steckernetzteil	Netzteil & Batteriefunktion (Batterie nicht enthalten)

Umgebungsbedingungen

Luftfeuchtigkeit Umgebung [Min]	0 %
Luftfeuchtigkeit Umgebung [Max]	80 %
Umgebungstemperatur [Min] (°C)	-10 °C
Umgebungstemperatur [Max] (°C)	40 °C

Verpackung & Versand

Lieferzeit	2 d
------------	-----

KERN KIP 600V20M



Wägebrücke

Versandart	Spedition
Abmessungen Verpackung (B×T×H)	1050×1050×260 mm
Nettogewicht ca.	150 kg
Bruttogewicht ca.	180 kg
Versandgewicht	178 kg

Dienstleistungen

Artikelnummer für Justage auf Aufstellungsort	961-250
Artikelnummer für Konformitätsbewertung (Eichung)	965-230
Artikelnummer für DAkkS-Kalibrierung	963-130
Artikelnummer für Konformitätszertifikat	969-517

Piktogramme

STANDARD

