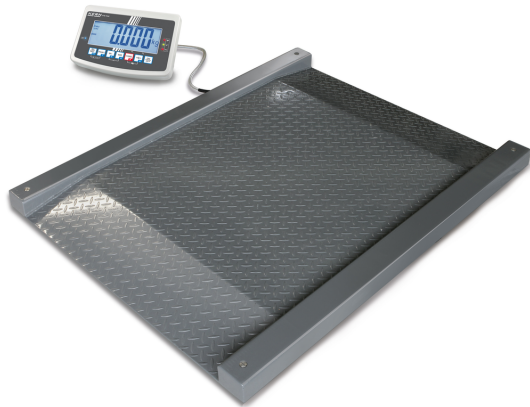


KERN NFB 1.5T0.5LM

KERN

Durchfahrwaage (IP67) mit XXL Auswertegerät, optional mit Eichung



Bauartzulassung für Konformitätsbewertung	✓
Eichklasse / Genauigkeitsklasse	III
Eichwert [e]	0,5 kg
Konformitätsbewertung ab Werk möglich	✓

Display	
Display-Art	LCD
Display Größe	165x 64 mm
Display Hinterleuchtung	ja
Display Segmente	5 + 1/2
Display Ziffernhöhe	52 mm
Sprachen des Benutzerinterfaces	Symbolsprache

Bauform	
Abmessungen Auswertegerät (B×T×H)	250×160×58 mm
Abmessungen Wägeplattform (B×T×H)	1800×1400×80 mm
Material Displaygehäuse	Kunststoff
Material Wägeplatte	Stahl, lackiert
Material Plattform	Stahl, lackiert
Abmessungen Wägefläche (B×T)	1200×1200 mm
Kabellänge	5 m
Auswertegerät Kabellänge	5 m
erlaubte Auswertegerät-Kabellänge [Max]	30 m
Material Lastzelle(n)	legierter Stahl
Lastzellen - Anzahl	4
Fußschrauben drehbar	✓
Libelle	✓
Wandhalterung	✓
Stativ neigbar	✓

Funktionen	
Anzahl Tasten für Bedienung	7
Auto-Off Intervall(e) im Netzbetrieb	selectable
Auto-Off Intervall(e) im Batterie-/ Akkubetrieb	selectable
Tarierfunktion	manuell (einmalig und mehrmalig)
Zählfunktion	✓
Toleranzwägung	✓
Toleranzwägung - Signalart	akustisch optisch
Funktion zur Mittelwertbildung bei unruhigen Wägebedingungen	✓

Kategorie	
Marke	KERN
Produktkategorie	Industriewaage
Produktgruppe	Durchfahrwaage
Produktfamilie	NFB

Messsystem	
Bauart der Waage	Einbereichswaage
Anzahl Wägebereiche	1
Wägesystem	Dehnungsmessstreifen
Wägebereich [Max]	1500 kg
Ablesbarkeit [d]	0,5 kg
Auflösung	3.000
Linearität	± 1,5 kg
Reproduzierbarkeit	0,5 kg
Tarierbereich	-1500 kg
Voreingestellte Einheit	kg
Einheiten	kg
Einheiten (wenn Gerät konformitätsbewertet)	kg
Mindestgewicht [Min]	10 kg
Justiermöglichkeiten	Justierung mit externem Gewicht
Empfohlenes Justiergewicht	1500 kg (M2)
Einschwingzeit	2 s
Anwärmzeit	10 min
Außer mittige Belastung bei 1/3 [Max]	2,5 kg
Wägezelle Bauart	ZEMIC H8C 1 ton
Wägezellen-Verbindung	4-Leiter

Zulassung	
CE Zeichen	✓

KERN NFB 1.5T0.5LM



Durchfahrwaage (IP67) mit XXL Auswertegerät, optional mit Eichung

Rezeptur-/Summierstufe	Sum A
Summenspeicher-Funktion	✓
Unterflurwägung	Keine
Schnittstellen	RS-232 serienmäßig Bluetooth BTC (v2.0) (optional, factory) Analog (0 - 10 V) (optional, factory) Analog (4 - 20 mA) (optional, factory)
IP-Schutz - Anzeige	kein IP-Schutz
IP-Schutz - Lastzelle	IP67

Zählen

Mögliche Referenzstückzahl(en)	10, 20, 50, 100, 200
--------------------------------	----------------------

Energieversorgung

Eingangsspannung Netzteil / Strom [Max]	100 V - 240 V, 50 / 60 Hz
Eingangsspannung Gerät / Strom [Max]	12 V, 500 mA
Steckernetzteil Art	Steckernetzteil
mitgelieferte Stromversorgung	Netzteil
Steckernetzteil / Adapter für Länder - im Lieferumfang	EURO UK US CH

Steckernetzteil / Adapter für Länder - Optional	EURO AUS UK US CH
---	-------------------------------

Akku optional	Akku optional (Factory)
Akku Ladezeit	10 h
Akku Betriebsdauer - Hinterleuchtung an	8 h
Akku Betriebsdauer - Hinterleuchtung aus	35 h
Batterie	keine Batterie
Batterie-/Akkuart	Pb

Umgebungsbedingungen

Luftfeuchtigkeit Umgebung [Min]	0 %
Luftfeuchtigkeit Umgebung [Max]	80 %
Umgebungstemperatur [Min] (°C)	-10 °C
Umgebungstemperatur [Max] (°C)	40 °C

Verpackung & Versand

Lieferzeit	2 d
------------	-----

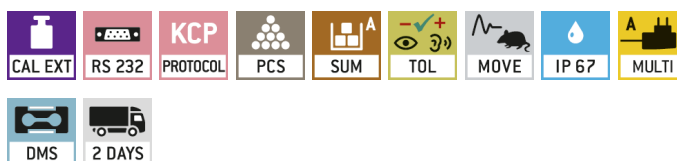
Abmessungen Verpackung (B×T×H)	1850×1510×350 mm
Nettogewicht	153 kg
Versandart	Spedition
Nettogewicht ca.	155 kg
Bruttogewicht ca.	235 kg
Versandgewicht	232 kg

Dienstleistungen

Artikelnummer für Justage auf Aufstellungsort	961-250
Artikelnummer für Konformitätsbewertung (Eichung)	965-230
Artikelnummer für DAkS-Kalibrierung	963-130
Artikelnummer für Konformitätszertifikat	969-517

Piktogramme

STANDARD



OPTION



FACTORY

