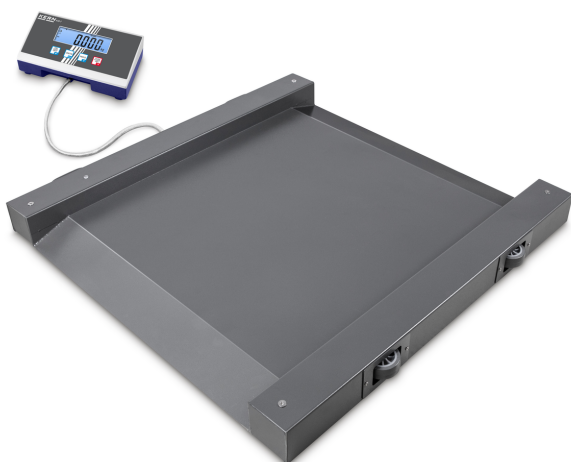


KERN NIB 600K-2

KERN

Kompakte und robuste Durchfahrwaage - besonders mobil dank Handgriff, Rollen und leichter Bauweise



Kategorie

Marke	KERN
Produktkategorie	Industriewaage
Produktgruppe	Durchfahrwaage
Produktfamilie	NIB

Messsystem

Bauart der Waage	Einbereichswaage
Wägesystem	Dehnungsmessstreifen
Wägebereich [Max]	600 kg
Ablesbarkeit [d]	0,2 kg
Auflösung	3.000
Linearität	± 0,6 kg
Reproduzierbarkeit	0,2 kg
Voreingestellte Einheit	kg
Einheiten	kg lb
Justiermöglichkeiten	Justierung mit externem Gewicht
Empfohlenes Justiergewicht	300 kg (M1)
Anwärmzeit	10 min
Außer mittige Belastung bei 1/3 [Max]	1 kg
Max. Kriechen (15 Minuten)	800 g
Max. Kriechen (30 Minuten)	1,6 kg
Wägezelle Bauart	Aluminium Silikonbeschichtet
Wägezellen-Verbindung	4-Leiter

Zulassung

CE Zeichen	✓
------------	---

Display

Display-Art	LCD
Display Ziffernhöhe - Kleinste Ziffer	25 mm
Display Ziffernhöhe	25 mm

Bauform

Abmessungen Auswertegerät (B×T×H)	235×114×51 mm
Abmessungen Wägeplattform (B×T×H)	1000×1000×40 mm
Abmessungen komplett montiert (B×T×H)	1000×1000×80 mm
Material Displaygehäuse	Kunststoff
Material Gehäuse	Stahl, lackiert
Material Wägeplatte	Stahl, lackiert
Material Plattform	Stahl, lackiert
Abmessungen Wägefläche (B×T)	800×800 mm
Kabellänge	5 m
Auswertegerät Kabellänge	5 m
erlaubte Auswertegerät-Kabellänge [Max]	15 m
Material Lastzelle(n)	legierter Stahl
Lastzellen - Anzahl	4
Fußschrauben drehbar	✓
Libelle	✓
Wandhalterung	✓
Transportrollen	✓

Funktionen

Anzahl Tasten für Bedienung	6
	3 min
Auto-Off Intervall(e) im Batterie-/ Akkubetrieb	5 min 30 min 15 min
Tarierfunktion	manuell (einmalig und mehrmalig)
Funktion zur BMI-Berechnung	✓
IP-Schutz - Kompletgerät	kein IP-Schutz
IP-Schutz - Anzeige	kein IP-Schutz
IP-Schutz - Lastzelle	IP67
IP-Schutz - Plattform	IP67

Energieversorgung

Eingangsspannung Netzteil / Strom [Max]	100 V - 240V AC 50/60Hz 0,3A
Eingangsspannung Gerät / Strom [Max]	9 V, 100 mA
Steckernetzteil Art	Steckernetzteil

KERN NIB 600K-2



Kompakte und robuste Durchfahrwaage - besonders mobil dank Handgriff, Rollen und leichter Bauweise

mitgelieferte Stromversorgung	Netzteil & Batteriefunktion (Batterie nicht enthalten)
Steckernetzteil / Adapter für Länder - im Lieferumfang	EURO AUS UK US CH
Steckernetzteil / Adapter für Länder - Optional	EURO AUS UK US
Batterie	4×1.5 V AA
Batterie-/Akkuart	Alkali(-Mangan)
Batterieanschluss	Pad + Feder
Batterie Betriebsdauer	60 h

Umgebungsbedingungen

Luftfeuchtigkeit Umgebung [Min]	5 %
Luftfeuchtigkeit Umgebung [Max]	80 %
Umgebungstemperatur [Min] (°C)	-10 °C
Umgebungstemperatur [Max] (°C)	40 °C

Verpackung & Versand

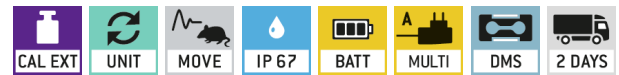
Lieferzeit	2 d
Abmessungen Verpackung (B×T×H)	1135×1050×200 mm
Nettogewicht	40 kg
Versandart	Spedition
Nettogewicht ca.	40 kg
Bruttogewicht ca.	65 kg
Versandgewicht	62 kg

Dienstleistungen

Artikelnummer für Justage auf Aufstellungsort	961-250
Artikelnummer für DAkKS-Kalibrierung	963-130
Artikelnummer für Konformitätszertifikat	969-517

Piktogramme

STANDARD



OPTION

