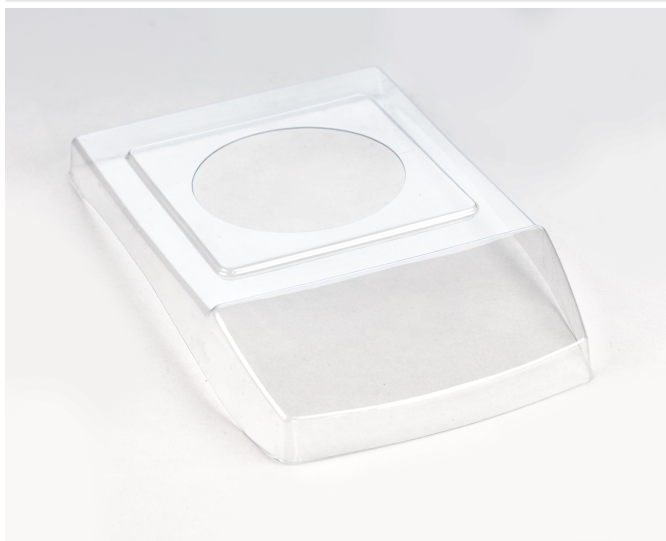


# KERN PCB-A03S05



Arbeitsschutzhaube über Tastatur und Gehäuse serienmäßig, nachrüstbar, für Modelle mit Wägeplattengröße Ø 105 mm (Abb. ähnlich)



## Kategorie

|                  |                    |
|------------------|--------------------|
| Marke            | KERN               |
| Produktkategorie | Waage              |
| Produktgruppe    | Arbeitsschutzhaube |

## Umgebungsbedingungen

|                       |        |
|-----------------------|--------|
| Lagertemperatur [Min] | -20 °C |
| Lagertemperatur [Max] | 60 °C  |

## Verpackung & Versand

|                                |              |
|--------------------------------|--------------|
| Lieferzeit                     | 1 d          |
| Abmessungen Verpackung (B×T×H) | 50×50×50 mm  |
| Nettogewicht                   | 0,02 kg      |
| Versandart                     | Paketsdienst |
| Nettogewicht ca.               | 0,05 kg      |
| Bruttogewicht ca.              | 0,05 kg      |
| Versandgewicht                 | 0,1 kg       |

## Piktogramme

STANDARD

